

THE ROLLING STONES
STICKY FINGERS

MINERVA  AUCTIONS

GRAFICA INTERNAZIONALE
E MULTIPLI D'AUTORE

MERCOLEDÌ 14 DICEMBRE 2016

MINERVA AUCTIONS

Palazzo Odescalchi
Piazza SS. Apostoli 80 - 00187 Roma
Tel: +39 06 679 1107 - Fax: +39 06 699 23 077
info@minervaauctions.com
www.minervaauctions.com

FOLLOW US ON:



LIBRI, AUTOGRAFI E STAMPE

Fabio Massimo Bertolo

Auction Manager & Capo Reparto

Silvia Ferrini

Office Manager & Esperto

DIPINTI E DISEGNI ANTICHI

Valentina Ciancio

Capo Reparto

Adele Coggiola

Junior Specialist & Amministratore

ARTE DEL XIX SECOLO

Luca Santori

Capo Reparto

ARTE MODERNA E CONTEMPORANEA

Georgia Bava

Capo Reparto

Silvia Possanza

Amministratore

GIOIELLI, OROLOGI E ARGENTI

Fabio Nussenblatt

Capo Reparto

FOTOGRAFIA

Marica Rossetti

Specialist

Business Development **Muriel Marinuzzi Ronconi**

Amministrazione **Viola Marzoli**

Client Service **Marzia Flamini**

Magazzino e spedizioni **Claudio Vennarini**

Photo Studio Compagnucci Fotografi

Layout Marco Macchioni

Print STR Press, Pomezia

ROMA 133

GRAFICA INTERNAZIONALE E MULTIPLI D'AUTORE

MERCOLEDÌ 14 DICEMBRE 2016

ROMA, PALAZZO ODESCALCHI

Piazza SS. Apostoli 80

TORNATA UNICA - ORE 16.00

(LOTTI 1 - 250)

Per partecipare a questa asta online:

www.liveauctioneers.com

www.invaluable.com



Per visionare i nostri cataloghi visitate il sito:

www.minervauctions.com

ESPERTO / SPECIALIST

Georgia Bava

gbava@minervauctions.com

JUNIOR SPECIALIST

Silvia Possanza

spossanza@minervauctions.com

ESPOSIZIONE / VIEWING

ROMA

Da sabato 10 a martedì 13 dicembre, ore 10.00 - 18.00

✓ GREEK

POETS

✓ 2

PHILLO

OPHIL

GRAFICA INTERNAZIONALE E MULTIPLI D'AUTORE

(LOTTI 1 - 250)



Lotto 1

α 1

Carla Accardi (Trapani 1924 - Roma 2014)

COMPOSIZIONE, 1957

litografia a colori (da una tiratura limitata e non numerata), cm 35,5

x 45 (cm 40,5 x 49 misure del foglio)

Firma e data a matita in basso a destra

Tracce di colla al retro degli angoli superiori

€500 - €700



Lotto 2



Lotto 3

α 2

Carla Accardi (Trapani 1924 - Roma 2014)

ROSSO-NERO

acquaforte acquatinta, es. P.A., cm 40,4 x 54,8 (cm 55,5 x 75,5 misure del foglio), (sc)

Firma a matita in basso a destra

In basso a sinistra timbro a secco dell'editore Rubinar, Roma

€150 - €250

α 3

Carla Accardi (Trapani 1924 - Roma 2014)

GIALLO E ROSSO

litografia a colori, es. 2/80, cm 42 x 55 (cm 55,5 x 75,5 misure del foglio), (sc)

Firma a matita in basso a destra

Lievisime fioriture all'angolo inferiore sinistro

€150 - €250

α 4

Carla Accardi (Trapani 1924 - Roma 2014)

NERO, GIALLO, BIANCO

acquaforte acquatinta, es. P.A., cm 42 x 60 (cm 55,5 x 75,5 misure del foglio), (sc)

Firma a matita in basso a destra

In basso a sinistra timbro a secco dell'editore Rubinar, Roma

€150 - €250

α 5

Carla Accardi (Trapani 1924 - Roma 2014)

ROMBI

acquaforte acquatinta, es. 18/80, cm 43,5 x 63 (cm 55,5 x 75,5 misure del foglio), (sc)

Firma a matita in basso a destra

In basso a sinistra timbro a secco dell'editore Rubinar, Roma

€150 - €250



Lotto 4



Lotto 5



Lotto 6

α 7

Afro (Basaldella, Udine 1912 - Zurigo 1976)

COMPOSIZIONE ARANCIONE, 1966

litografia a colori, es. 12/15 (dalla tiratura di 50 ess. in numeri arabi e XX ess. P.A. in numeri romani), cm 42,3 x 60,6 (cm 54,6 x 72,2 misure del foglio), (sc)

Firma a matita in basso a destra

Timbro a secco in basso a destra dello stampatore A. Caprini, Roma

Editore Mazza, Roma

**BIBLIOGRAFIA: L. Bettini, C. Caini, M. Graziani, Afro, Catalogo ragionato delle incisioni e litografie, Ed. Top Graphic, Milano, 1986 n°32, pp. 80 e 81

€1800 - €2200

α 6

Valerio Adami (Bologna 1935)

FIGURA INTERROTTA

litografia a colori, es. IX/XX, cm 62 x 42

Firma a matita in basso a destra

€100 - €150



Lotto 7



Lotto 8

α 8

Pierre Alechinsky (Bruxelles 1927)

MONKEY BUSINESS, 1975

acquaforte acquatinta su carta Japon, es. 76/90, cm 16,3 x 28,5 (cm 38 x 57 misure del foglio)

Firma data e titolo a matita lungo il margine inferiore

leggere fioriture sparse

€200 - €300



Lotto 9

α 9

Franco Angeli (Roma 1935 - 1988)

LA LUPA DI ROMA

serigrafia a colori, es. 4/140, cm 19,2 x 31,2 (cm 70 x 50,5 misure del foglio), (sc)

Firma a matita al centro del foglio verso destra

Piccoli tagli lungo il margine sinistro

€100 - €150



Lotto 10

10

Alexander Archipenko (Kiev 1887 - New York 1984)

DUE NUDI

litografia, es. non numerato, cm 49 x 33 (misure del foglio)

Firma a matita in basso a sinistra

All'angolo inferiore sinistro il timbro a secco Bauhaus, Weimar

€1000 - €1500



Lotto 11

α 11

Ugo Attardi (Sori Di Genova 1923 - Roma 2006)

EUROPA

bronzo patina dorata, es. XXIX/LX, cm 35 x 21 x 15

Firma incisa alla base

Punzone della Fonderia Venturi Arte, Bologna

€200 - €300



Lotto 12

α 12

Enrico Baj (Milano 1924 - Vergiate 2003)

PERSONAGGIO ALLO SPECCHIO, 1971

multiplo polimaterico, es. 80/100, cm 50,5 x 61

Firma al verso su etichetta dello Studio Marconi, Milano

€600 - €800



α 13

Enrico Baj (Milano 1924 - Vergiate 2003)

DE RERUM NATURA, 1958

cartella contenente 32 incisioni all'acquaforte e acquatinta, cm 50,7 x 37,5,

Tutte firmate a matita

Ed. Schwarz, Milano

Entro custodia originale con impressione al fronte

Mancanti tavole 12, 14, 25 e 36

€1200 - €1500

α 14

Enrico Baj (Milano 1924 - Vergiate 2003)

TRE GENERALI

acquatinta, es. 80/150, cm 44,6 x 64 (sc)

Firma a matita in basso a destra

In basso a destra timbro a secco dell'editore il Torcoliere, Roma

€300 - €500

Lotto 13



Lotto 14



Lotto 15

α 15

Enrico Baj (Milano 1924 - Vergiate 2003)

MONOGRAFIA E MULTIPLO, 1969

volume completo del farfallino in carta e del multiplo 'cravatta' in plexiglass e vinile. Entro custodia originale in cartone. Editore Achille Mauri, Milano

€500 - €700

α 16

Enrico Baj (Milano 1924 - Vergiate 2003)

UCCELLO MECCANICO

acquatinta, es. 17/150 cm 27,5 x 23 (cm 50 x 35 misure del foglio)

Firma a matita in basso a destra

Al verso timbro dello stampatore Graphis Club
due tracce di colla al verso del margine superiore

€200 - €300

α 17

Enrico Baj (Milano 1924 - Vergiate 2003)

UCCELLO MECCANICO

acquatinta, es. 74/150, cm 23 x 21,4 (misure del foglio), (sc)

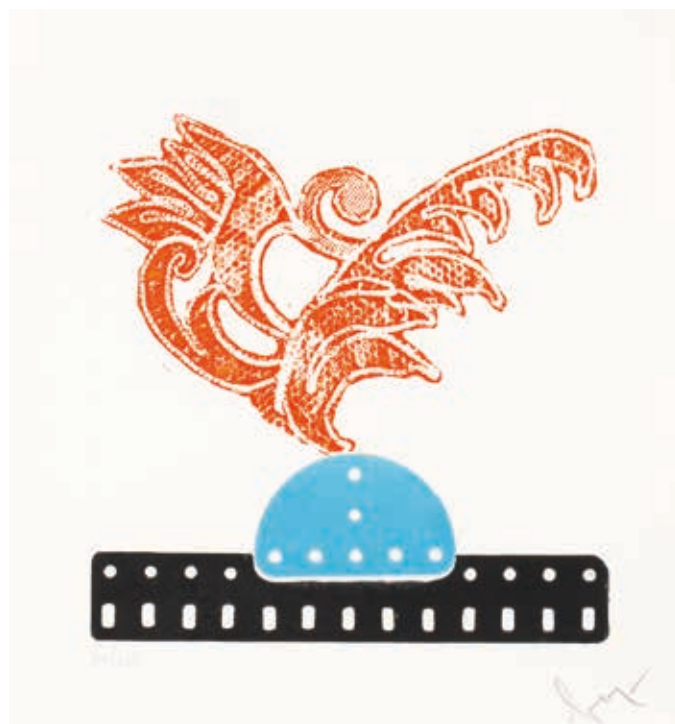
Firma a matita in basso a destra

piccolissima piegatura all'angolo inferiore sinistro

€200 - €300



Lotto 16



Lotto 17



Lotto 18

α 18

Giacomo Balla (Torino 1871 - Roma 1958)

PESSIMISMO E OTTIMISMO

serigrafia a colori, es. 127/200, cm 40 x 61 (cm 50 x 70 misure del foglio)

Firma nella lastra in basso a destra

Timbro a secco in basso a sinistra Balla Futurista e dello stampatore C. Barbato, Venezia

Entro cornice sagomata realizzata ispirandosi alle originali dell'Autore

**Edizione d'apres autorizzata da Luce ed Elica Balla, come da dichiarazione apposta al retro e firmata dalle stesse

€600 - €800

α 19

Giacomo Balla (Torino 1871 - Roma 1958)

FIORE FUTURISTA

serigrafia a colori, es. 5/200, cm 44,5 x 40 (cm 70 x 50 misure del foglio)

Firma nella lastra in basso a sinistra

Timbro a secco in basso a sinistra Balla Futurista e dello stampatore C. Barbato, Venezia

Entro cornice sagomata realizzata ispirandosi alle originali dell'Autore

**Edizione d'apres autorizzata da Luce ed Elica Balla, come da dichiarazione apposta al retro e firmata dalle stesse

€600 - €800



Lotto 19

α 20

Giacomo Balla (Torino 1871 - Roma 1958)

BOZZETTO DI VENTAGLIO

serigrafia a colori, es. 15/200, cm 50 x 70

Firma nella lastra in basso a destra

Timbro a secco in basso a sinistra Balla Futurista e dello stampatore C. Barbato, Venezia

Entro cornice sagomata realizzata ispirandosi alle originali dell'Autore

**Edizione d'apres autorizzata da Luce ed Elica Balla, come da dichiarazione apposta al retro e firmata dalle stesse

€600 - €800



Lotto 20



Lotto 21

α 21

Giacomo Balla (Torino 1871 - Roma 1958)

LINEE FORZA DI MARE (MATTUTINO)

serigrafia su tavola, es. 14/200, cm 41,5 x 87,5 (cm 54 x 100 misure della tavola)

Firma nella lastra in basso a sinistra

Entro cornice sagomata realizzata ispirandosi alle originali dell'Autore

**Edizione d'apres autorizzata da Luce ed Elica Balla, come da dichiarazione apposta al retro e firmata dalle stesse

€800 - €1000

α 22

Mario Ballocco (Milano 1913 – 2008)

EFFETTI DI INTERAZIONE CROMATICA, 1968

litografia, es. 42/200, cm 46 x 46 (misure del foglio), (sc)

Firma a matita al retro

In basso a sinistra timbro a secco della galleria editrice Il Segnapassi, Pesaro

€100 - €150



Lotto 22



α 23
Luigi Bartolini
(Cupramontana 1892 - Roma 1963)

LA FRAGILE CONCHIGLIA, 1936
 acquaforte, es. unico, cm 21 x 25 (cm 25,2 x 35,2 misure del foglio), (sc)

Titolo e firma a matita lungo il margine inferiore

Lievi abrasioni al retro degli angoli; traccia di adesivo al retro del margine superiore

**ESPOSIZIONI: Urbino, Luigi Bartolini alla Calcografia, Palazzo Ducale, Sala del Castellare, ottobre 1997, cat.p.106, n°39

€1500 - €2500

Lotto 23

α 24
Luigi Bartolini (Cupramontana 1892 - Roma 1963)

NATURA MORTA CON RAPANELLI, 1935
 acquaforte, es. non numerato, cm 19,2 x 22,5

Firma a matita in basso a destra

Al verso etichetta della galleria L'Attico Esse Arte, Roma
 Lievissime fioriture sparse

€400 - €600



Lotto 24

α 25
Luigi Bartolini (Cupramontana 1892 - Roma 1963)

LE TROTE - STORIA DI UNA PASSEGGIATA IN CAMPAGNA, 1934-'36
 acquaforte, es. unico, cm 27,5 x 33,3 (cm 35,5x 50,6 misure del foglio), (sc)

Titolo, dedica e firma a matita lungo il margine inferiore

Due tracce di colla al verso ed una lievissima mancanza all'angolo inferiore sinistro

**ESPOSIZIONI: Urbino, Luigi Bartolini alla Calcografia, Palazzo Ducale, Sala del Castellare, ottobre 1997, cat.p.155, n°72

€400 - €600



Lotto 25



Lotto 26

α 26

Luigi Bartolini (Cupramontana 1892 - Roma 1963)

FINESTRA DEL SOLITARIO, 1925

acquaforte, es. unico, cm 20 x 16,(28,8 x 22,7 misure del foglio), (sc)

Iscritto nella lastra: Il Compagno B

in basso a destra la dedica: a G. Morandi, Luigi Bartolini 29-3-29

Titolo iscritto a matita in basso a destra

Traccia di colla all'estremità del margine superiore destro

Piccola mancanza all'angolo inferiore destro

*ESPOSIZIONI: Urbino, Luigi Bartolini alla Calcografia, Palazzo Ducale, Sala del Castellare, ottobre 1997, cat.p.€164 - €165, n°78

€1800 - €2600



Lotto 27

α 27

Luigi Bartolini (Cupramontana 1892 - Roma 1963)

CACCIATORE ALL'ALBEGGIARE, 1934-'37

acquaforte, es. 23/50, cm 25,8 x 33 (cm 33,3 x 42,3 misure del foglio), (sc)

Titolo e firma a matita lungo il margine inferiore

Traccia del precedente passepartout e lievi tracce di adesivo agli angoli

** ESPOSIZIONI: Urbino, Luigi Bartolini alla Calcografia, Palazzo Ducale, Sala del Castellare, ottobre 1997, cat.p.185, n°94

€500 - €700



Lotto 28

α 28

Luigi Bartolini (Cupramontana 1892 - Roma 1963)

ANNA E EMMA - LE ODALISCHE, TERZO STATO, 1935

acquaforte acquatinta, es. 11/50, cm 24,5 x 31,5 (cm 35 x 50 misure del foglio), (sc)

Titolo e firma a matita lungo il margine inferiore

** ESPOSIZIONI: Urbino, Luigi Bartolini alla Calcografia, Palazzo Ducale, Sala del Castellare, ottobre 1997, cat.p.158, n°73c

€600 - €800



Lotto 29

α 29

Luigi Bartolini (Cupramontana 1892 - Roma 1963)

ROMA DALLA CAMILLUCCIA, SECONDO STATO, 1943

acquaforte su carta cina su carta avorio, esemplare unico, cm 24,5 x 45,2 (cm 35,2 x 45,2 misure del foglio), (sc)

Firma e data nella lastra

Firma a matita in basso a destra

Foglio ingiallito in maniera non uniforme con alcuni strappi restaurati al margine inferiore; alcune mancanze nel foglio in carta Cina

** ESPOSIZIONI: Urbino, Luigi Bartolini alla Calcografia, Palazzo Ducale, Sala del Castellare, ottobre 1997, cat.p.120, n°51

€500 - €700



Lotto 30

α 30

Luigi Bartolini (Cupramontana 1892 - Roma 1963)

IDOLO ORIENTALE CON CAVALLUCCIO MARINO, GIACINTO, CICLAMINO E DUE TESTE DI DONNA, 1935

acquaforte, es.unico, cm 24,5 x 30,5 (cm 25 x 31,8 misure del foglio), (sc)

Firma e data a matita al centro ed in basso

Lievi fioriture sparse

**ESPOSIZIONI: Urbino, Luigi Bartolini alla Calcografia, Palazzo Ducale, Sala del Castellare, ottobre 1997, cat.p.105, n°38

€1000 - €1500

α 31

Luigi Bartolini (Cupramontana 1892 - Roma 1963)

GLI UCCELLI DEL MUSEO, 1931

acquaforte, es. unico, cm 29,2 x 35,8 (cm 33,6 x 42,7 misure del foglio), (sc)

Sigla e data nella lastra in basso verso sinistra

Fioriture sparse, tracce di colla all'estremità del margine superiore ed una piccola mancanza all'angolo superiore sinistro

**ESPOSIZIONI: Urbino, Luigi Bartolini alla Calcografia, Palazzo Ducale, Sala del Castellare, ottobre 1997, cat.p.103, n°36

€600 - €800



Lotto 31



Lotto 32

α 32

Hans Bellmer (Katowice 1902 - Parigi 1975)

GARÇON À VÉLO

acquaforte acquatinta, es. 96/150, cm 39,5 x 28 (cm 66 x 50 misure del foglio), (sc)

Firma a matita in basso a destra

lievissime tracce di fioriture al margine inferiore

€200 - €300

α 34

Agostino Bonalumi (Vimercate 1935 – Desio 2013)

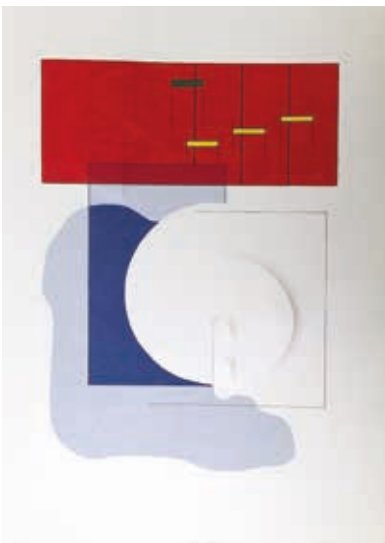
SENZA TITOLO

calcografia a rilievo e serigrafia a colori, es. 20/90, cm 70 x 50

Firma a matita in basso al centro

Stampatore Arte 3, Serighelli, Milano

€500 - €700



Lotto 34



Lotto 33

α 33

Joseph Beuys (Krefeld 1921 - Düsseldorf 1986)

FILZPOSTKARTE E HOLZPOSTKARTE, 1974 - 1985

serigrafia su legno e serigrafia su feltro, ess. non numerati, cm 5 x 10 x 1

Editore Staeck, Heidelberg

€100 - €150

α 35

Agostino Bonalumi (Vimercate 1935 – Desio 2013)

SENZA TITOLO

calcografia a rilievo e serigrafia a colori, es. 45/90, cm 70 x 50

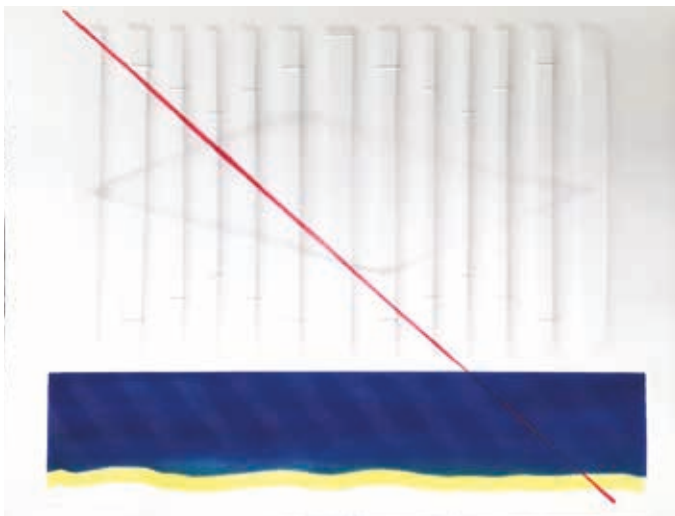
Firma a matita in basso al centro

Stampatore Arte 3, Serighelli, Milano

€500 - €700



Lotto 35



Lotto 36

α 36

Agostino Bonalumi (Vimercate 1935 – Desio 2013)

SENZA TITOLO

calcografia a rilievo e serigrafia a colori con interventi a mano, es. 43/90, cm 50 x 70

Firma a matita in basso a sinistra

Stampatore Arte 3, Serighelli, Milano

€500 - €700

α 37

Agostino Bonalumi (Vimercate 1935 – Desio 2013)

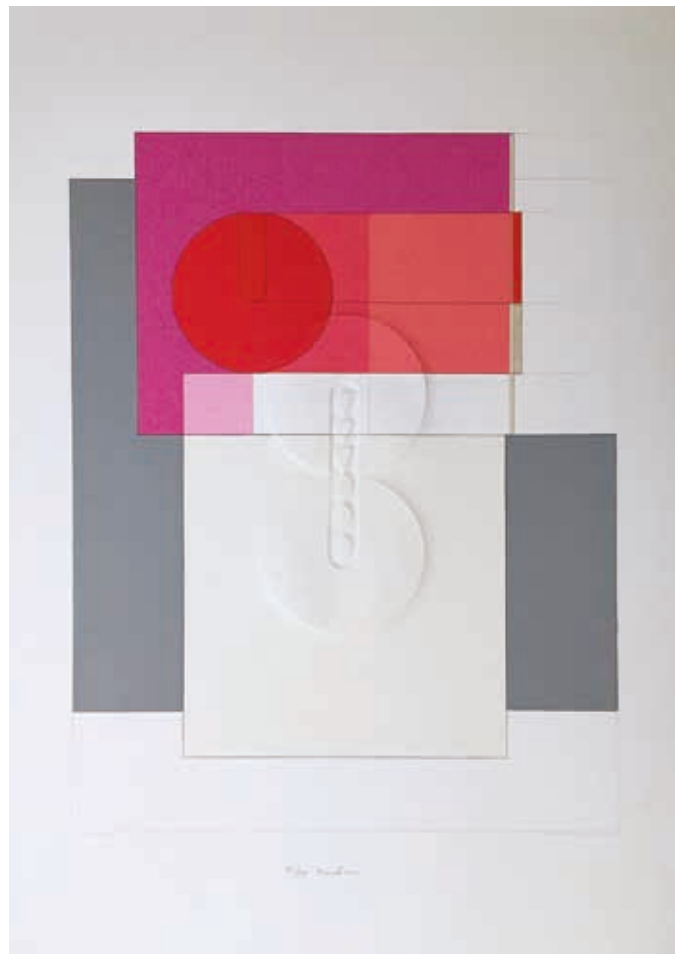
SENZA TITOLO

calcografia a rilievo e serigrafia a colori, es. 82/90, cm 100 x 70

Firma a matita in basso al centro

Stampatore Arte 3, Serighelli, Milano

€700 - €1000



Lotto 37

α 38

Agostino Bonalumi (Vimercate 1935 – Desio 2013)

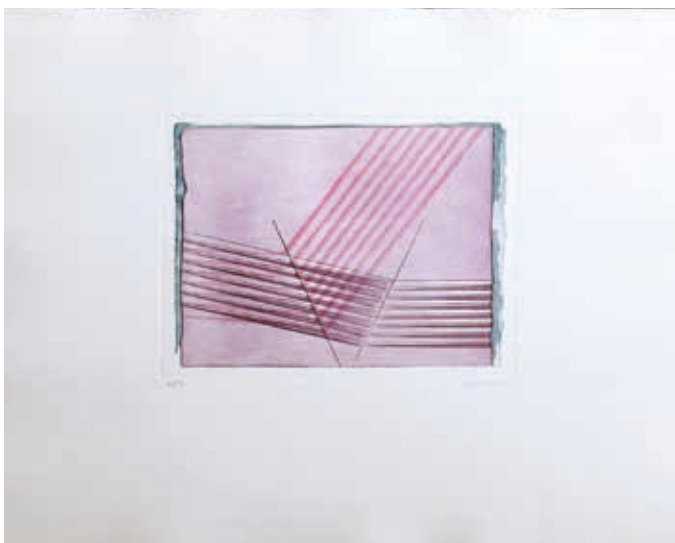
SENZA TITOLO

acquaforte acquatinta, es. V/X (dalla tiratura di ess. 40 e X) , cm 50 x 70

Firma a matita in basso a destra

Stampatore Arte 3, Serighelli, Milano

€500 - €700



Lotto 38



Lotto 39

α 39

George Braque (Argenteuil 1882 – Parigi 1963)

LE CHAR III (CHAR VERNI), 1955

litografia a colori verniciata a mano, es. 28/75, cm 32 x 42 (cm 50 x 65 misure del foglio)

Firma a matita in basso a destra

Editore Maeght, Parigi; Stampatore Mourlot, Parigi

Margini del foglio leggermente ingialliti

Al verso etichetta della galleria Il Segno, Roma

Al retro del foglio traccia dell'impressione della parte centrale e due piccole tracce di adesivo cartaceo agli angoli superiori

**BIBLIOGRAFIA: D. Vallier, Braque, l'oeuvre gravé, catalogue raisonné, ed.Flammarion, Parigi 1982 n°48

€2000 - €3000



Lotto 40

α 40

Victor Brauner (Piatra Neamt 1903 – Parigi 1966)

BRUNIDOR 2, 1947

acquaforte con interventi all'acquarello, es. 44/110, cm 17 x 13

ciascuna impressione (cm 32,8 x 41,8 misure del foglio)

Firma e data a matita in basso a sinistra

Foglio leggermente ingiallito in maniera non uniforme con alcune fioriture sparse; una piccola mancanza in prossimità dell'angolo superiore destro; una leggera abrasione in prossimità della seconda impressione che non interessa la parte incisa

** Si tratta di un'incisione proveniente dalla cartella Brunidor 2, ed. Altmann, Parigi

€1500 - €2000

α 41

Bernard Buffet (Parigi 1928 – Tourtour 1999)

LE CHATEAU DE CULAN, 1965

litografia a colori, es. E.A., cm 65 x 50 (cm 76,5 x 57,5 misure del foglio), (sc)

Firma e data nella lastra

Firma a matita in basso a destra

Stampatore C. Sorlier, Parigi

Margini del foglio molto fioriti con uno strappo al margine destro e due tracce di colla al margine superiore ed al verso

€400 - €600



Lotto 41



Lotto 42

α 42

Alberto Burri (Città di Castello 1915 - Nizza 1995)

MUFFA, 1957

acquaforte e litografia, es.119/150, cm 31,5 x 39,5 (cm 44,4 x 51,4 misure del foglio)

Firma a matita in basso a destra

Editore Castelli, Roma

Foglio leggermente ingiallito con lievi fioriture sparse

**BIBLIOGRAFIA: C. Sarteanesi/M. Calvesi, Burri grafica - Opera completa, Fondazione Palazzo Albizzini - Collezione Burri, Città di Castello, 2003, p. 19

€1400 - €1800

α 43

Alberto Burri (Città di Castello 1915 - Nizza 1995)

ALVAR AALTO, 1977

serigrafia a colori, es. 19/90, cm 24,5 x 17 (cm 35 x 25 misure del foglio)

Firma a matita in basso a destra

Timbro a secco in basso a sinistra dello stampatore 2RC, Roma ed in basso a destra della Libreria Prandi, Reggio Emilia

lievissime fioriture ai margini

**BIBLIOGRAFIA: Big Prints from Rome, Catalogo mostra 2RC nei Musei Giapponesi, ed. The Museum of Modern Art - Toyama 1989, n. 189 p.138

€800 - €1200



Lotto 43



Lotto 44

α 44

Massimo Campigli (Berlino 1895 - Saint-Tropez 1971)

DONNA AL TELAIO, 1951

litografia a colori, es. 185/200, cm 57 x 38,5 (misure del foglio), (sc)

Firma a matita in basso a sinistra

lieve impressione del passepartout

tracce di colla al retro del margine superiore

**BIBLIOGRAFIA: F.Meloni, L.Tavola, Campigli, catalogo ragionato dell'opera grafica, 1930 - 1969, ed. Graphis Arte, Livorno, 1995 n°141

€600 - €800

α 46

Massimo Campigli (Berlino 1895 - Saint-Tropez 1971)

LA PASEGGIATA, 1952

litografia a colori, es. 51/200, cm 43 x 32,8 (cm 56,6 x 38 misure del foglio), (sc)

Firma e data a matita in basso a sinistra

In basso a sinistra timbro a secco dell'editore Guilde de la gravure, Parigi-Ginevra

numerose fioriture lungo il margine inferiore ed alcune al margine superiore

**BIBLIOGRAFIA: F.Meloni, L.Tavola, Campigli, catalogo ragionato dell'opera grafica, 1930 - 1969, ed. Graphis Arte, Livorno, 1995 n°139

€600 - €800



Lotto 45

α 45

Massimo Campigli (Berlino 1895 - Saint-Tropez 1971)

ABBRACCIO, 1952

litografia a colori, es. 98/125, cm 63,5 x 47 (misure del foglio), (sc)

Firma e data a matita in basso a destra

€400 - €600



Lotto 46



Lotto 47



Lotto 48

α 47

Giuseppe Capogrossi (Roma 1900 - 1972)

COMPOSIZIONE, 1971

serigrafia su carta catramata, es. 10/20 P.A. (dalla tiratura complessiva di 85 ess. e XV ess. e 20 ess. P.A.), cm 52 x 37,5 (cm 72 x 57,5 misure del foglio)

Firma e data a matita in basso a destra

Editore galleria La Medusa, Roma

Stampatore Studio 4, Campalto di Mestre

**BIBLIOGRAFIA: U. von Hase Schmundt, Capogrossi das Graphische Werk, ed. Erker, St. Gallen, 1982, p. 110 n°98

€400 - €600

α 49

Giuseppe Capogrossi (Roma 1900 - 1972)

COMPOSIZIONE

litografia a colori, es. P.A., cm 76 x 56

Firma a matita in basso a destra

In basso a sinistra timbro a secco dell'editore Erker Presse, St.

Gallen

€300 - €400



Lotto 49



Lotto 50

α 48

Giuseppe Capogrossi (Roma 1900 - 1972)

COMPOSIZIONE

litografia a colori, es. VII/XV, cm 48,8 x 33,5 (cm 76,5 x 56 misure del foglio)

Firma a matita in basso a destra

In basso a sinistra timbro a secco dell'editore Erker Presse, St.

Gallen

€300 - €400

α 50

Giuseppe Capogrossi (Roma 1900 - 1972)

COMPOSIZIONE

litografia a colori su carta japon, es. IV/XV, cm 70 x 49,5 (cm 77 x 57 misure del foglio)

Firma a matita in basso a destra

In basso a sinistra timbro a secco dell'editore Erker Presse, St.

Gallen

€300 - €400



Lotto 51



Lotto 52

α 51

Giuseppe Capogrossi (Roma 1900 - 1972)

SENZA TITOLO, 1971

litografia a colori, es. 8/10 E.A. (dalla tiratura di 90 ess. in numeri arabi e X in numeri romani), cm 62 x 44,5 (cm 82 x 64,5 misure del foglio)

Firma a matita in basso a destra

In basso a sinistra timbro a secco della stamperia 2RC, Roma

**BIBLIOGRAFIA: U. von Hase Schmundt, Capogrossi das Graphische Werk, ed. Erker, St. Gallen, 1982, p.109 n°97

€400 - €600

α 52

Giuseppe Capogrossi (Roma 1900 - 1972)

OPALE N°9, 1971/72

litografia a colori, es. E.A., cm 46,5 x 33,2 (cm 76 x 56 misure del foglio)

Firma a matita in basso a destra

**BIBLIOGRAFIA: U. von Hase Schmundt, Capogrossi das Graphische Werk, ed. Erker, St. Gallen, 1982, p. 122 n°109

€300 - €400

α 53

Giuseppe Capogrossi (Roma 1900 - 1972)

SUPERFICIE, 1968

litografia a colori, es. 80/90, cm 50 x 35,2 (cm 74 x 57 misure del foglio)

Firma a matita in basso a destra

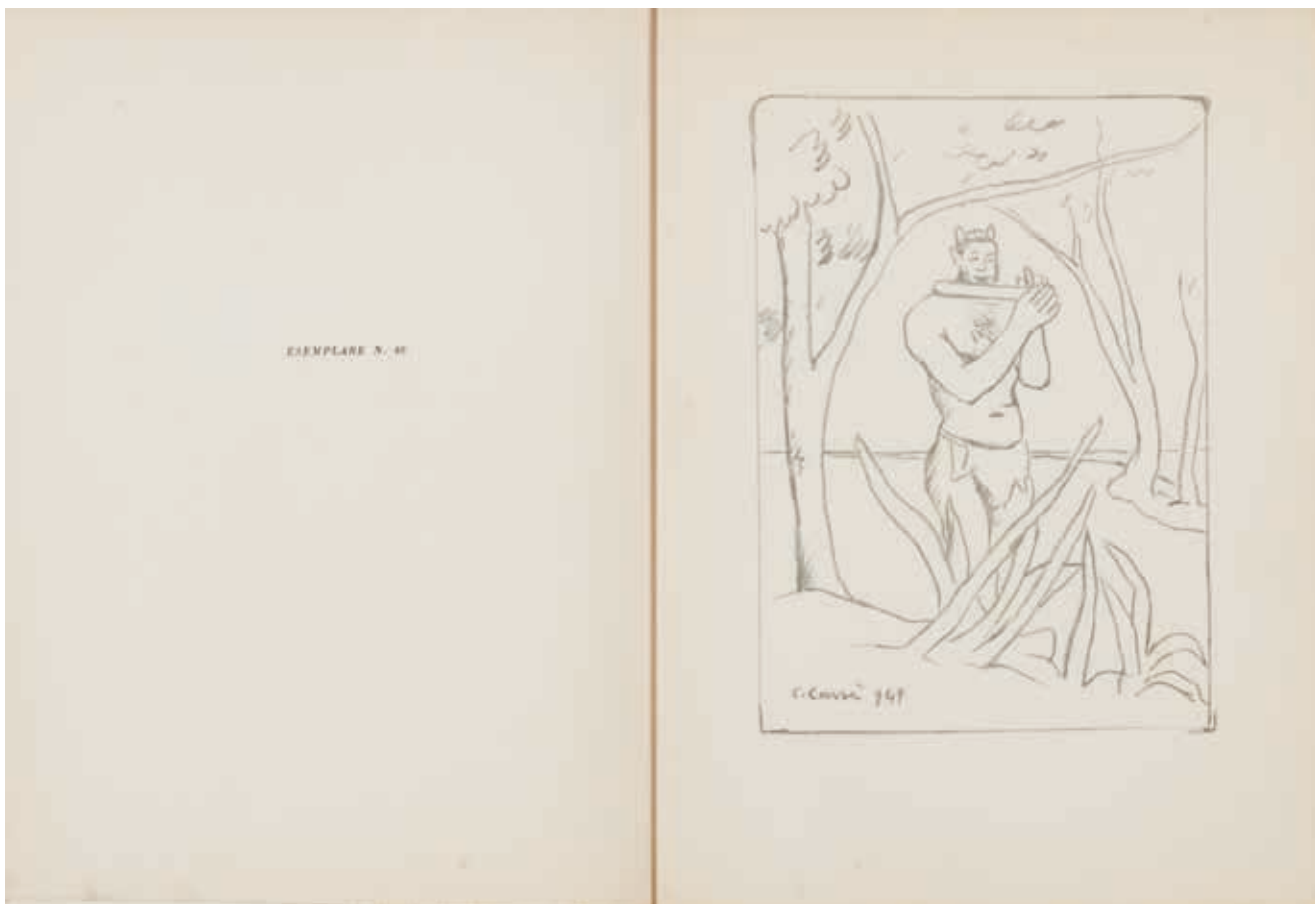
lievissime fioriture ai margini

**BIBLIOGRAFIA: U. von Hase Schmundt, Capogrossi das Graphische Werk, ed. Erker, St. Gallen, 1982, p.80 n°70

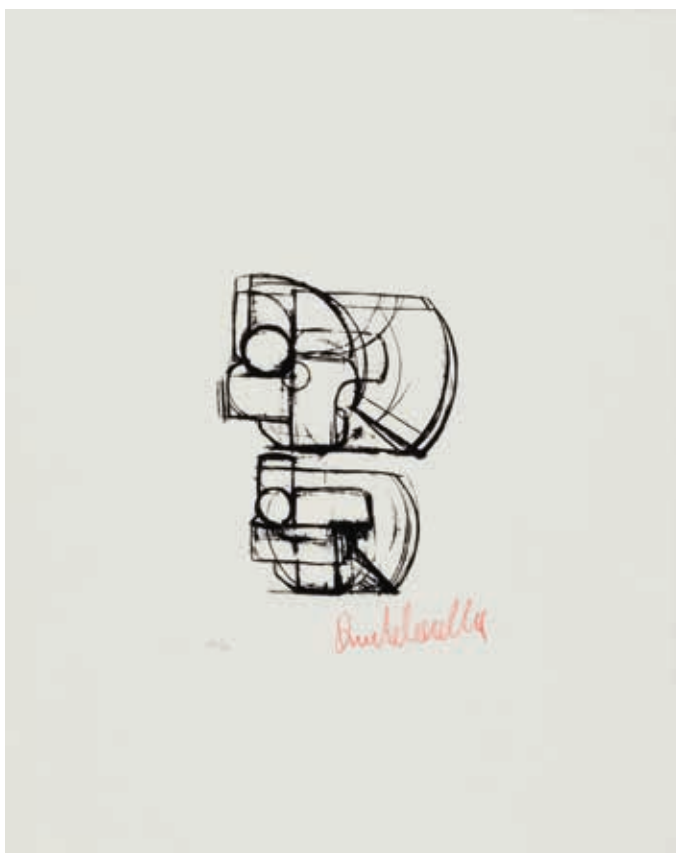
€400 - €600



Lotto 53



Lotto 54



Lotto 55

α 54

Carlo Carrà (Quargento 1881 - Milano 1966)

L'APRES MIDI ET LE MONOLOGUE D'UN FAUNE, TRADUZIONE DA MALLARMÉ DI G. UNGARETTI, 1947

volume contenente 5 litografie legate nel testo, es. n°48 (dalla tiratura complessiva di 110 ess.)

Tutte firmate e datate nella lastra al margine inferiore

Editore Il Balcone, Milano

Stampatore M. Strada, Milano

marginii dei fogli lievemente ingialliti

**Volume a cura di Massimo Carrà

€1500 - €2000

α 55

Andrea Cascella (Pescara 1919 - Milano 1990)

PROGETTI

cartella contenente 3 litografie, ess. 28/50, cm 60 x 48,5 (misure del foglio), (sc)

Tutte firmate con pastello rosso in basso a destra

Entro custodia originale in cartone

€100 - €150



Lotto 56



Lotto 57



Lotto 58

α 56

Enzo Carnebianca (Roma 1948)

SPIRALE, 1987

bronzo patina dorata, es. 48/250 cm 20 x 11 x 6

Firma incisa al retro: Carnebianca

€400 - €600

α 57

Enzo Carnebianca (Roma 1948)

INCANTESIMO, 1987

bronzo dorato es.143/250, cm 16x6,5x9

Firmato su di un lato: Carnebianca

€400 - €600

α 58

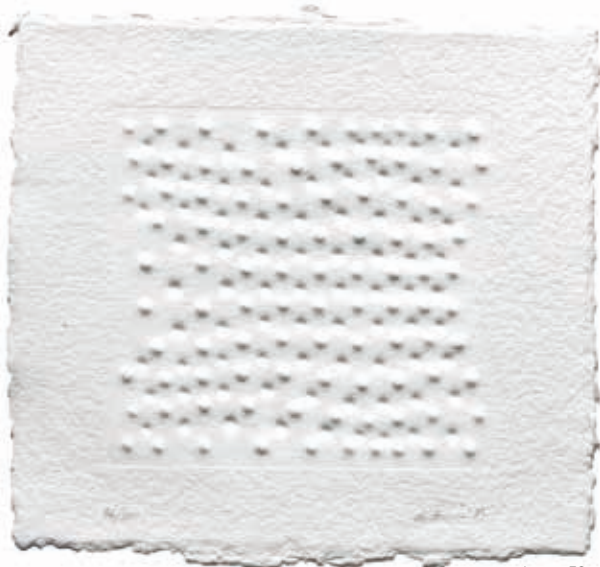
Enzo Carnebianca (Roma 1948)

ENIGMA, 1987

bronzo patina dorata, es. 11/250, cm 14 x 8 x 7,5

Firma incisa al retro: Carnebianca

€400 - €600



Lotto 59

α 59

Enrico Castellani (Castelmassa 1930)

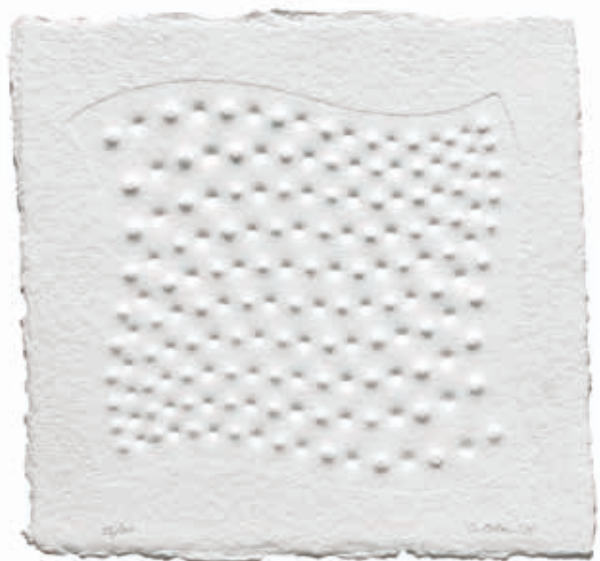
SUPERFICIE I, 1995

impressione a secco, es. 96/100, cm 28,5 x 30,5

Firma a matita in basso a destra

**BIBLIOGRAFIA: L.Magini, Enrico Castellani opera grafica 1960 - 1995, ed. Corraini, Mantova 1996 ripr.b/n n°47

€1400 - €1800



Lotto 60

α 60

Enrico Castellani (Castelmassa 1930)

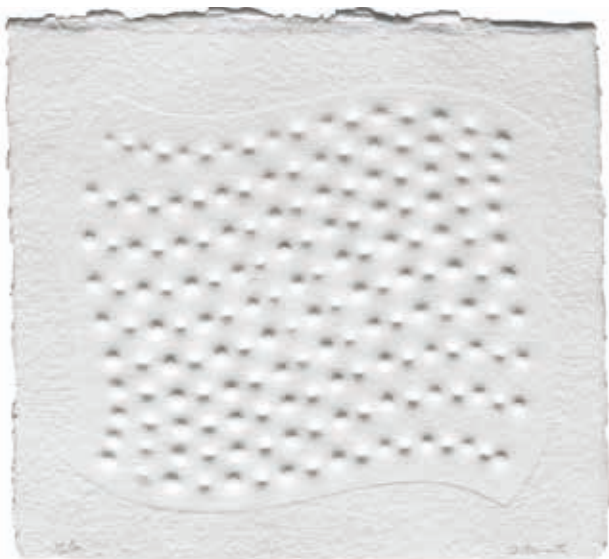
SUPERFICIE II, 1995

impressione a secco, es. 55/100 cm 28,5 x 30,5

Firma e data a matita in basso a destra

**BIBLIOGRAFIA: L.Magini, Enrico Castellani opera grafica 1960 - 1995, ed. Corraini, Mantova 1996 ripr.b/n n°48

€1400 - €1800



Lotto 61

α 61

Enrico Castellani (Castelmassa 1930)

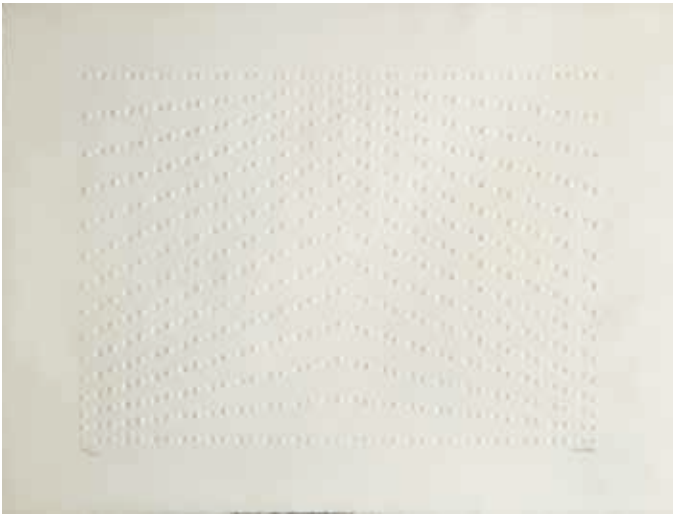
SUPERFICIE III, 1995

impressione a secco, es. 32/100, cm 28,5 x 30,5

Firma e data a matita in basso a destra

**BIBLIOGRAFIA: L.Magini, Enrico Castellani opera grafica 1960 - 1995, ed. Corraini, Mantova 1996 ripr.b/n n°49

€1400 - €1800



Lotto 62

α 62

Enrico Castellani (Castelmassa 1930)

SUPERFICIE BIANCA, 1969

impressione a secco, es.100/100, cm 45 x 60

Firma a matita in basso a destra

leggere fioriture sparse

**BIBLIOGRAFIA: L.Magini, Enrico Castellani opera grafica 1960 - 1995, ed. Corraini, Mantova 1996 ripr.b/n n°11

€2000 - €3000

α 63

Enrico Castellani (Castelmassa 1930)

ESTROFLESSIONE, 1968

multiplo in pvc bianco, cm 30 x 30

dalla tiratura di 1000 ess.

Editore Achille Mauri, Milano

**BIBLIOGRAFIA: L.Magini, Enrico Castellani opera grafica 1960 - 1995, ed. Corraini, Mantova 1996 ripr.b/n n°10

€1500 - €2000



Lotto 63

α 64

Enrico Castellani (Castelmassa 1930)

RILIEVO, 1978 - '79

impressione a secco, es.4/10 H.C. cm 12,3 x 18,2, (sc)

Firma e data a matita in basso a destra

**BIBLIOGRAFIA: L.Magini, Enrico Castellani opera grafica 1960 - 1995, ed. Corraini, Mantova 1996 ripr.b/n n°28

€1000 - €1500



Lotto 64



Lotto 65

α 65

Tullio Catalano (Roma 1944)

COMPOSIZIONE

acquaforte acquatinta, es. V/X, cm 20,5 x 24,8 (cm 34,5 x 49,5
misure del foglio), (sc)

Firma a matita in basso a destra

In basso al centro una dedica ad personam

€20 - €50



Lotto 66

α 66

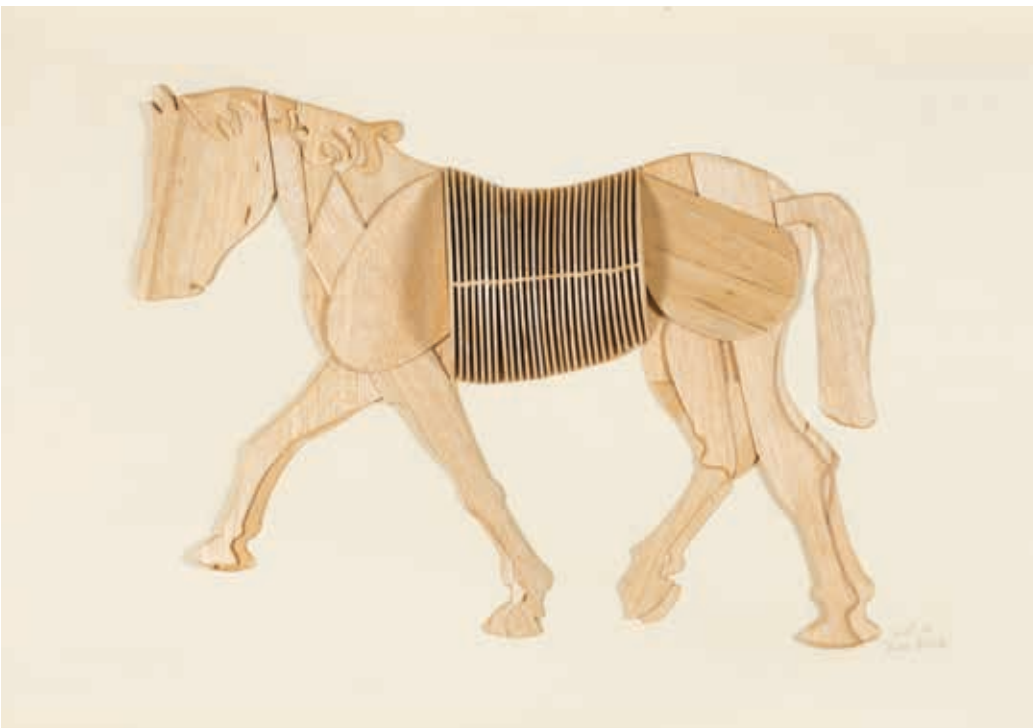
Mario Ceroli (Castel Frentano 1938)

FERRO DA STIRO

multiplo in legno con base, cm 15 x 10 x 10 (base cm 14,8 x 9,7 x 2)

Firma sul lato inferiore

€400 - €500



Lotto 67

α 67

**Mario Ceroli
(Castel Frentano 1938)**

CAVALLO, 1973

multiplo in balsa, es. P.A., cm
70 x 100

Firma e data a matita in basso
a destra

€800 - €1200



Lotto 68

α 68

Mario Ceroli (Castel Frentano 1938)

VENERE

multiplo in balsa, es. 67/100, cm 70x100

Firma a matita in basso a destra

Sul cartoncino di supporto gora di umidità all'angolo inferiore sinistro,

foro all'angolo superiore sinistro e

lievi fioriture all'angolo inferiore destro

€800 - €1200

α 69

Marc Chagall (Vitebsk 1887 - Saint Paul de Vence 1985)

LA BAIE DES ANGES, 1960

litografia a colori, es. non numerato, (da una tiratura elevata), cm

32 x 24,5

**Dall'edizione non firmata inserita nel volume Chagall

lithographe II

BIBLIOGRAFIA: F. Mourlot, Chagall lithographe, Vol. II 1957 - 1962, ed. A. Sauret, Monte Carlo, 1963 n°286 pp. 94 e 95

€300 - €500



Lotto 69



Lotto 70

α 70

Sandro Chia (Firenze 1946)

BIBLIOGRAPHIE, 1973

volume contenente 1 incisione all'acquaforte, es. non numerato (dall'edizione di 250 ess., e 40 P.A.), cm 14,3 x 10,3

Editore Galleria La Salita, Roma

Entro custodia originale in cartoncino

**Questa opera di Sandro Chia è il numero 1 della Collana di perle edita a Roma in occasione della mostra del 9 febbraio 1973 dalla Galleria la Salita

€300 - €400



Lotto 71

α 71

Geneviève Claisse (Quiévy 1935)

COMPOSITION GEOMETRIQUE

litografia e collage tridimensionale, es. 14/30, cm 80 x 61 x 1,3

Firma a matita in basso a destra

Timbro a secco in basso a sinistra della Galerie-F, Kranenburg

€150 - €200



Lotto 72

α 72

Fabrizio Clerici (Milano 1913 - Roma 1993)

PITONE (DAL BESTIARIO), 1977

litografia a colori, es. 39/70, cm 50x 70 (misure del foglio)

Firma a matita in basso a destra

Editore Edigrafica, Firenze

leggere fioriture ai margini

€50 - €80



Lotto 73

α 73

Christo (Gabrovo 1935 - 2009)

WRAPPED WOMAN, 1973

serigrafia a colori, es. 58/120 (dalla tiratura complessiva di 120 ess.

+ 25 P.A.), cm 70 x 55

Firma a matita in alto a sinistra

Editore Verlag Gerd Hatje, Stoccarda

Al retro lievi fioriture lungo i margini e tracce di adesivo

€800 - €1000



Lotto 74

α 74

Jean Cocteau (Maisons-Laffitte 1889 - Fontainebleau 1963)

PRINCIPAUTE DE MONACO, 1959

litografia a colori, es. non numerato, cm 65 x 49

Firma e data nella lastra in basso a destra

Editore Mourlot, Parigi

€600 - €800

α 75

Jean Cocteau (Maisons-Laffitte 1889 - Fontainebleau 1963)

AMANTI, 1961

acquaforte acquatinta, es. E.A., cm 29 x 24 (cm 52,8 x 37,7 misure del foglio)

Firma a matita in basso a destra

Firma e data nella lastra

Timbro dell'atelier dell'Autore all'angolo inferiore destro

Lievissime fioriture ai margini

€80 - €100



Lotto 75

α 76

Pietro Consagra (Mazara del Vallo 1920 – Milano 2005)

STUDIO DI FORME

litografia a colori, es.37/50, cm 35 x 50 (misure del foglio), (sc)

Firma a matita in basso a destra

€80 - €100



Lotto 76

α 77

Pietro Consagra (Mazara del Vallo 1920 – Milano 2005)

FORME

litografia a colori, es.19/50, cm 34,7 x 49,7 (misure del foglio), (sc)

Firma a matita in basso a destra

€80 - €100



Lotto 77

α 78

Antonio Corpora (Tunisi 1909 - Roma 2004)

PAESAGGIO

litografia a colori con interventi all'acquarello, es. H.C. , cm 31 x 41,
(cm 50 x 70 misure del foglio)

Firma a matita in basso a destra

Iscrizione autografa in basso a sinistra: Litografia e acquarello

€80 - €100



Lotto 78



Lotto 79

α 79

Corneille (Guillaume Cornelis Van Beverloo, Liegi 1922 - Auvers-sur-oise 2010)

HOMMAGE À FELLINI - IL BIDONE, 1974

litografia a colori, es. 71/100, cm 70 x 50

Firma, data e titolo a matita in alto a destra

€100 - €150

α 80

Roberto Cuoghi (Modena 1973)

PAZUZU, 2008

serigrafia con vernice fluorescente, es. 17/100, cm 35 x 41 (sc)

Firma a matita in basso a destra

Tracce di adesivo cartaceo al verso del margine superiore

**Opera realizzata dall'ICA in occasione della mostra di Roberto Cuoghi a Londra nel 2008.

Certificato di autenticità dell'Institute of Contemporary Art, Londra

€800 - €1000



Lotto 80



Lotto 81

81

Aaron Curry (Texas 1972)

BAD DIMENSION , 2009

serigrafia a colori, es. 5/40, cm 61,5 x 45,5 (cm 89,5 x 64 misure del foglio), (sc)

Firma a matita in basso a destra

Tracce di adesivo al verso del margine superiore

**Opera realizzata dalla GAMEC in occasione della mostra di Aaron Curry a Bergamo nel 2010.

€3000 - €5000



Lotto 82 a



Lotto 82 b



Lotto 82 b

α 82

Giorgio de Chirico (Volos 1888 - Roma 1978)

DESSINS PAR G. DE CHIRICO, 1964

a) Manichino

litografia a colori, es. 31/120, cm 42 x 29

Firma nella lastra in basso a destra

Firma a matita in basso al centro

b) Cavallo in libertà

litografia a colori, es. 32/120, cm 29 x 42

Firma nella lastra e a matita in basso a destra

lievi gore di umidità al margine superiore sinistro

c) Natura morta

litografia a colori, es. 32/120, cm 29 x 42

Firma nella lastra e a matita in basso a destra

** Le tre litografie presentate sono state prodotte per gli esemplari di testa dell'edizione francese del volume di R. Sistu Dessins par G. de Chirico, pubblicato nel 1964 dalla Rotografica Romana.

BIBLIOGRAFIA: A. Ciranna, G. de Chirico Catalogo dell'Opera Grafica, 1921 - 1969, A. Ciranna Editore, Milano, nn. 129 - 131

€1500 - €2000



Lotto 83

α 83

Giorgio de Chirico (Volos 1888 - Roma 1978)

MA JEUNESSE ANTIQUE, 1929

litografia, es. non numerato (dalla tiratura complessiva di 60 ess.)

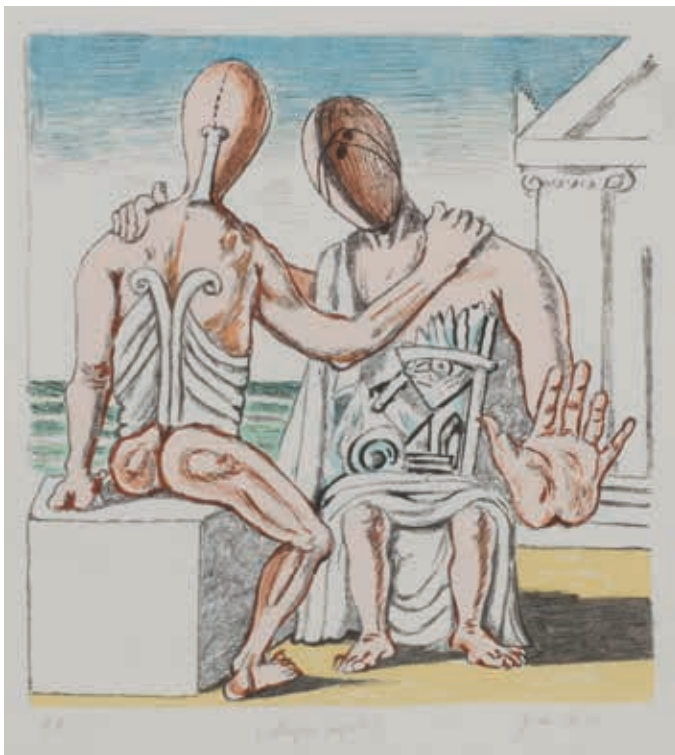
cm 33,6 x 40 (cm 45 x 56,5 misure del foglio), (sc)

Firma a matita in basso a destra

Due strappi restaurati al margine inferiore

**BIBLIOGRAFIA: A. Ciranna, G. de Chirico, Catalogo dell'Opera Grafica, 1921 - 1969, A. Ciranna Editore, Milano, n°141

€2000 - €3000



Lotto 84

α 84

Giorgio de Chirico (Volos 1888 - Roma 1978)

COLLOQUIO SEGRETO, 1969

litografia a colori, es. P.A., (dalla tiratura complessiva di 99 ess. e alcuni P.A.), cm 37,2 x 34,6

Firma a matita in basso a destra

**BIBLIOGRAFIA: E. Brandani, Giorgio de Chirico, Catalogo dell'opera grafica, 1969 - 1977, ed. Bora, Bologna, 1999 n°50

€600 - €800

α 85

Giorgio de Chirico (Volos 1888 - Roma 1978)

L'IDOLO NEI BAGNI MISTERIOSI, 1934

litografia, es. 89/120 (dalla tiratura complessiva di 120 ess. e 10 ess. H.C.), cm 24 x 18

Firma a matita in basso a destra

Foglio lievemente gualcito

Tracce di adesivo al retro

**BIBLIOGRAFIA: A. Ciranna, G. de Chirico Catalogo dell'Opera Grafica, 1921 - 1969, A. Ciranna Editore, Milano, n°86

€600 - €800



Lotto 85



Lotto 86



Lotto 87

α 86

Giorgio de Chirico (Volos 1888 - Roma 1978)

I CAVALLI DI ACHILLE, 1971

litografia a colori, es. 88/99, cm 59,5 x 47,5 (cm 75,5 x 56,5 misure del foglio)

Firma a matita in basso a destra

Timbro a secco in basso a destra dello stampatore A. Caprini, Roma ed in basso a sinistra dell'atelier dell'Autore

**BIBLIOGRAFIA: E. Brandani, Giorgio de Chirico, Catalogo dell'opera grafica, 1969 - 1977, ed. Bora, Bologna, 1999 n°128

€600 - €800

α 87

Giorgio de Chirico (Volos 1888 - Roma 1978)

ZEBRA E CAVALLO, 1969

litografia a colori, es. 6/76 (dalla tiratura complessiva di 76 ess., XXV, 20 ess. H.C. e 26 ess. P.A.), cm 44 x 59 (cm 50 x 70,8 misure del foglio), (sc)

Firma a matita in basso a destra

Stampatore G. Upiglio, Milano

Tre strappi lungo i margini, tracce di colla al retro del margine superiore

Al verso due gore di umidità e lievi fioriture

**BIBLIOGRAFIA: A. Ciranna, G. de Chirico, Catalogo dell'Opera Grafica, 1921 - 1969, A. Ciranna Editore, Milano, n°161

€600 - €800

α 88

Giorgio de Chirico (Volos 1888 - Roma 1978)

LA BIGA INVINCIBILE, 1969

litografia a colori, es. P.A. (dalla tiratura complessiva di 99 ess., XXV e 12 P.A.), cm 45,5 x 59 (cm 50 x 70 misure del foglio)

Firma a matita in basso a destra

Timbro a secco all'angolo inferiore destro dello stampatore A. Caprini, Roma

**BIBLIOGRAFIA: E. Brandani, Giorgio de Chirico. Catalogo dell'opera grafica 1969 - 1977, Ed. Bora, Bologna, 1990, p. 71, n. 54.

€600 - €800



Lotto 88



Lotto 89

α 89

Nicola de Maria (Foglianise 1954)

TRIONFO DELL'ARTE E DELLA CARITÀ CRISTIANA, 1991

acquaforte acquatinta e puntasecca, es. 53/54, cm 30 x 39 (cm 57,5 x 75,5 misure del foglio), (sc)

Firma a matita in basso a destra

Titolo, data e firma a matita al verso

In basso a destra timbro a secco dell'editore Franco Masoero, Torino

Foglio leggermente ingiallito con lievissimi danni ai margini

€400 - €600



Lotto 90

90

Simon Denny (Auckland 1982)

NEED FLATSCREEN, GOT FLATSCREEN, 2013

stampa gicleé, es. 2/35, cm 42 x 29,5 (sc)

**Certificato di provenienza della galleria Gasconade, Milano

€500 - €600

α 91

Stanis Dessy (Arzana 1900 - Sassari 1986)

VIAGGIO, 1936

xilografia, es. 18-II/100, cm 25 x 28 (cm 44,8 x 63,8 misure del foglio)

Firma a matita in basso a destra

Firma e data nella lastra

Numerose fioriture ai margini

€80 - €120

α 92

Lucio del Pezzo (Napoli 1933)

A

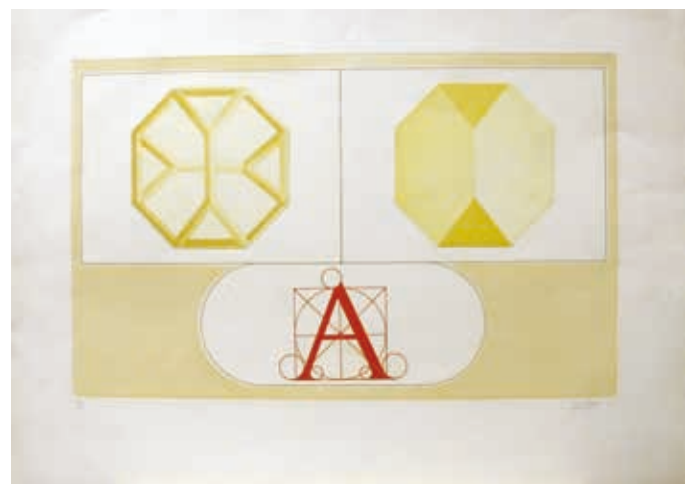
acquaforte acquatinta, es. 21/75, cm 36 x 58 (cm 52,5 x 75 misure del foglio), (sc)

Firma a matita in basso a destra

€80 - €120



Lotto 91



Lotto 92



Lotto 93

α 93

Otto Dix (Gera 1891 - Singen 1969)

INTERNATIONALER REIZAKT, 1922

puntasecca, es. 5/50, cm 40 x 29,4 (cm 50 x 43 misure del foglio), (sc)

Firma e data a matita in basso a destra

Titolo iscritto a matita in basso al centro

Lievi abrasioni al retro ed una piega lungo il margine destro

** Si tratta della lastra n°6 della cartella Zirkus

BIBLIOGRAFIA: F. Karsch, Otto Dix: Graphische Werk, ed
Fackeltrager-Verlag Schmidt-Kuster GmbH, 1970 n°37

€7000 - €10000



Lotto 94

α 94

Piero Dorazio (Roma 1927 - Perugia 2005)

GIUSEPPE UNGARETTI, CROAZIA SEGRETA, 1969

volume contenente 4 incisioni all'acquaforte acquatinta legate nel testo, es. n°7 (dalla tiratura di 35 ess. in numeri arabi, VIII ess. in numeri romani e 5 ess. siglati A-E contenenti un acquarello originale), cm 34,5 x 24,5

Tutte le incisioni sono datate e firmate a matita dall'Autore ed il colophon reca la firma di P.Dorazio e di G.Ungaretti
Stampatore Grafica Romero, Roma
Legatura in velluto bordeaux

€300 - €500



Lotto 95

α 95

Piero Dorazio (Roma 1927 - Perugia 2005)

COMPOSIZIONE, 1968

acquaforte acquatinta, es. 33/48, cm 23,5 x 30

Firma e data a matita in basso a destra

Numerose fioriture sparse

€200 - €300



Lotto 96

α 96

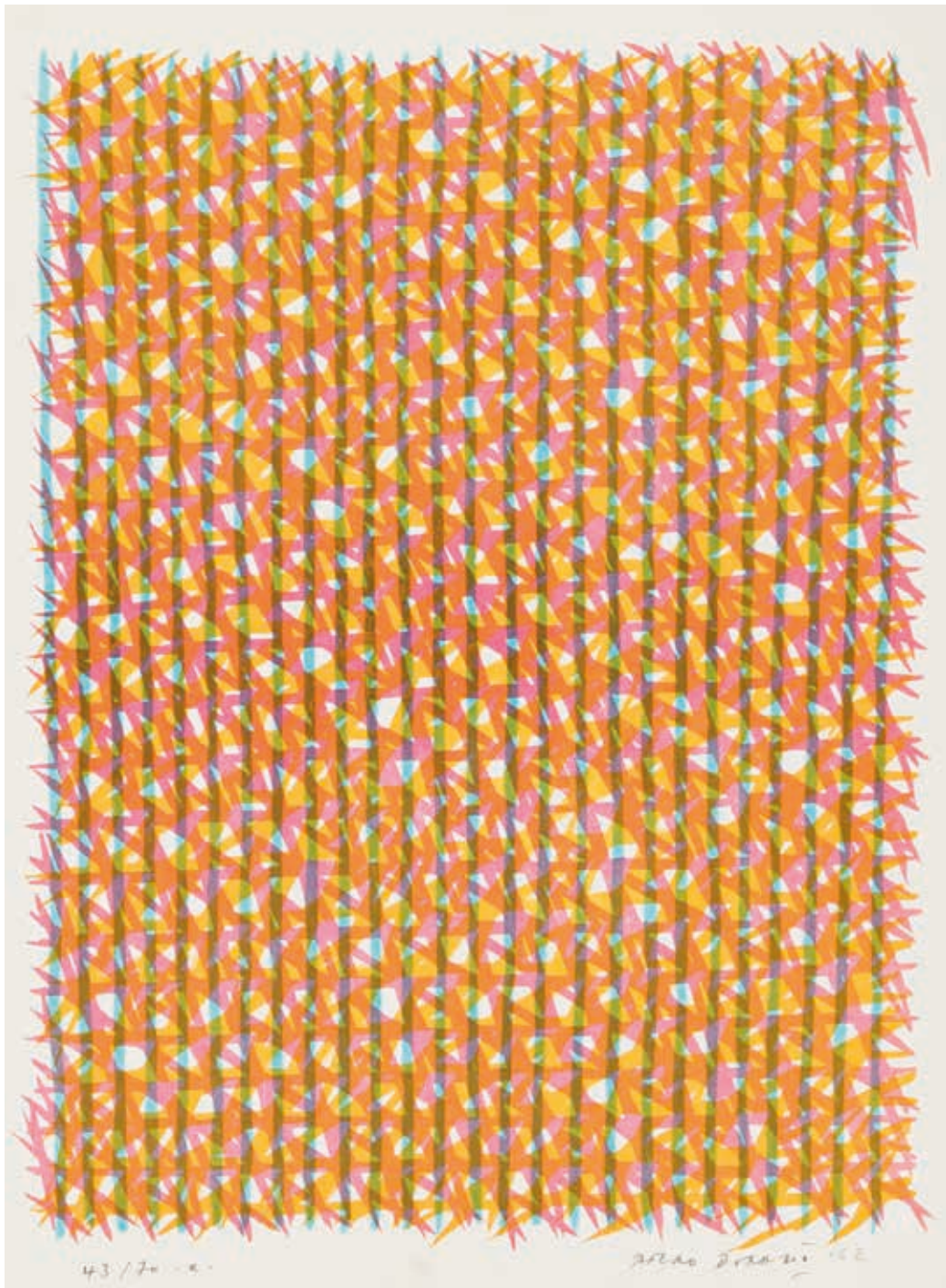
Piero Dorazio (Roma 1927 - Perugia 2005)

POESIE DI VINICIUS DE MORAES, 1969

volume contenente 4 incisioni all'acquaforte di Piero Dorazio legate nel testo, ess. n°25 (dalla tiratura complessiva di 44 ess. in numeri arabi, 4 ess. numerati A-D e XX ess. P.A. a larghi margini), cm 34,5 x 24,5 (misure del foglio), (sc)

Tutte firmate e datate a matita in basso a destra
Sul colophon le firme di P. Dorazio e G. Ungaretti
Stampatore Renzo Romero, Roma

€600 - €800



Lotto 97

α 97

Piero Dorazio (Roma 1927 - Perugia 2005)

RETICOLO, 1962

litografia a colori, es. 43/70, cm 50 x 35 (misure del foglio)

Firma e data a matita in basso a destra

lievissime fioriture ai margini

foglio incollato su cartoncino

€400 - €600



Lotto 98



Lotto 99

α 98

Piero Dorazio (Roma 1927 - Perugia 2005)

COMPOSIZIONE, 1996

serigrafia a colori, es. 67/130, cm 90 x 67 (cm 111 x 80 misure del foglio)

Firma e data a matita in basso a destra

€300 - €400



Lotto 100

α 99

Piero Dorazio (Roma 1927 - Perugia 2005)

COMPOSIZIONE, 1992/'96

serigrafia a colori, es. 35/130, cm 94 x 65 (cm 110 x 80 misure del foglio)

Firma e data a matita in basso a destra

€300 - €400

α 100

Piero Dorazio (Roma 1927 - Perugia 2005)

COMPOSIZIONE, 1993

serigrafia a colori, es. 48/ 100, cm 80,5 x 99 (cm 97 x 120 misure del foglio)

Firma e data a matita in basso a destra

€300 - €400

α 101

Piero Dorazio (Roma 1927 - Perugia 2005)

COMPOSIZIONE, 1990/96

serigrafia a colori, es. II/L, cm 67 x 100 (cm 98 x 121 misure del foglio)

Firma e data a matita in basso a destra

€300 - €400



Lotto 101

α 102

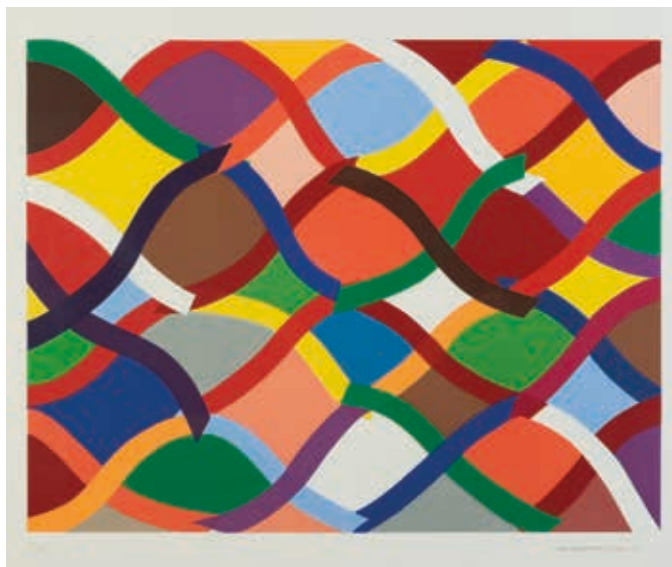
Piero Dorazio (Roma 1927 - Perugia 2005)

COMPOSIZIONE, 1968/95

serigrafia a colori, es. 30/130 cm 77,5 x 100 (cm 100 x 120 misure del foglio)

Firma e data a matita in basso a destra

€300 - €400



Lotto 102

α 103

Piero Dorazio (Roma 1927 - Perugia 2005)

COMPOSIZIONE, 1993

serigrafia a colori, es. 65/100, cm 65,5 x 99,5 (cm 100 x 120 misure del foglio)

Firma e data a matita in basso a destra

€300 - €400



Lotto 103



Lotto 104

α 104

Gianni Dova (Roma 1925 - Pisa 1991)

SQUALI

serigrafia a colori, es. 3/99, cm 60 x 80 (misure del foglio)

Firma a matita in basso a destra

€80 - €100



Lotto 105

α 105

Olafur Eliasson (Copenaghen 1967)

10 METER CABLE FOR ALL COLOURS, 2004

cavo con prese, es. 60/100

Firma incisa su piastrina metallica

**PROVENIENZA: Neugerrimschneider Gallery, Berlino, come da certificato

€800 - €1200



Lotto 106

α 106

Max Ernst (Brühl 1891 - Parigi 1976)

L'AIR LAVE A L'EAU

litografia a colori, es. 35/99, cm 53 x 42,5

Firma a matita in basso a destra

€400 - €600

α 107

Tano Festa (Roma 1938 - 1988)

FINESTRA CON NUVOLE

serigrafia a colori, es. 136/140, cm 49,5 x 37,5 (sc)

Firma a matita in basso a destra

Lieve macchia al margine destro

€100 - €150

α 108

Giannetto Fieschi (Zogno 1921 – Genova 2010)

ANELLI, 1974-'76

24 incisioni all'acquaforte acquatinta, ess. XXIX/XXX (dalla tiratura di 15 ess. P.A., 60 in numeri arabi e XXX in numeri romani), cm 100 x 70

Tutte numerate e firmate a matita

Su tutte timbro a secco dell'Atelier dell'Autore e della data di realizzazione

Entro custodia originale in cartone

** Cartella completa con testo di Guido Giuffrè.

Tutte le opere sono state eseguite dall'Autore tra il 1942 e il 1955 e stampate tra il 1974 e il 1976.

€1000 - €1500

α 109

Giosetta Fioroni (Roma 1932)

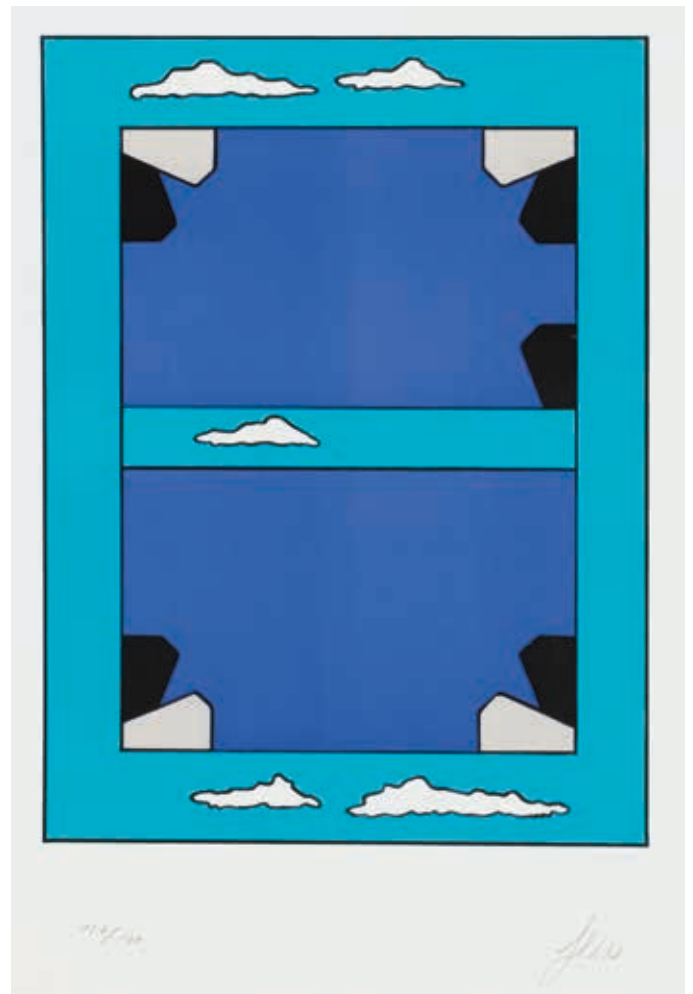
PROFILO ARGENTEO

serigrafia a colori, es.81/100, cm 70 x 50 (misure del foglio)

Firma a matita in basso a destra

Lieve fioritura al margine superiore

€150 - €200



Lotto 107



Lotto 108



Lotto 109



Lotto 110

α 110

Lucio Fontana (Rosario 1899 – Comabbio 1968)

SENZA TITOLO, 1958

litografia a colori, es. 35/70, cm 34,8 x 50,4

Firma e data nella lastra

Firma a matita in basso a destra

In basso a sinistra timbro a secco della galleria La Salita, Roma

Stampatore Roberto Bulla, Roma

Editore galleria La Salita, Roma, 1963

** Il foglio faceva parte della cartella Collana opere grafiche.

Opere VI, edita dalla galleria La Salita, Roma, nel 1963

BIBLIOGRAFIA: H. Ruhè, C. Rigo, Lucio Fontana. Incisioni, grafica, multipli, pubblicazioni...ed. Reverdito, 2007, p.109 n°L-26

€1400 - €1800



Lotto 111



Lotto 112

α 111

Johnny Friedlaender (Pless 1912 - 1992)

COMPOSIZIONE

acquaforte acquatinta, es. 55/60, cm 14,5 x 11,5

Firma a matita in basso a destra

Al verso etichetta della galleria M'Arte, Milano

due tracce di adesivo al retro del margine superiore visibili
leggermente anche sul fronte

€100 - €150

α 112

Johnny Friedlaender (Pless 1912 - 1992)

SENZA TITOLO, 1970

acquaforte acquatinta, es. 75/100, cm 14 x 20

Firma a matita in basso a destra

Timbro a secco all'angolo inferiore sinistro della Galerie
Schmucking, Basilea

marginii ingialliti in maniera non uniforme

Alcune bruniture alle estremità dei marginii

€100 - €150

α 113

Franco Grignani (Pieve Porto Morone 1908 - Milano 1999)

GROVIGLIO DI STRISCE

litografia, es. 14/200, cm 46 x 46 (misure del foglio), (sc)

Firma a matita in basso a destra

In basso a sinistra timbro a secco della galleria editrice Il

Segnapassi, Pesaro

Lieve impressione del precedente passepartout lungo i marginii

€50 - €80

α 114

Juan Gris (Madrid 1887 - Boulogne-sur-Seine 1927)

PEINTURES ET DESSINS, 1977

litografia a colori, es. non numerato (dalla tiratura di 200 ess. avant
la lettre), cm 53 x 39

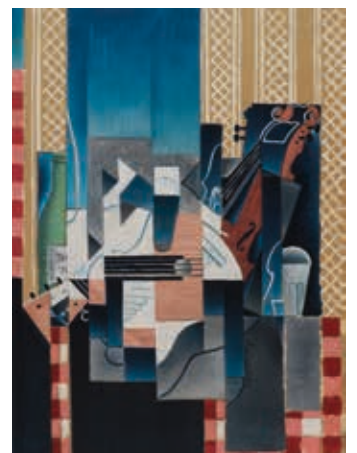
Editore Berggruen, Parigi, stampatore Mourlot, Parigi

**BIBLIOGRAFIA: Catalogue Maitres Graveurs Contemporains,
ed. Berggruen & Cie, Parigi 1981, n°VIII/2

€600 - €800



Lotto 113



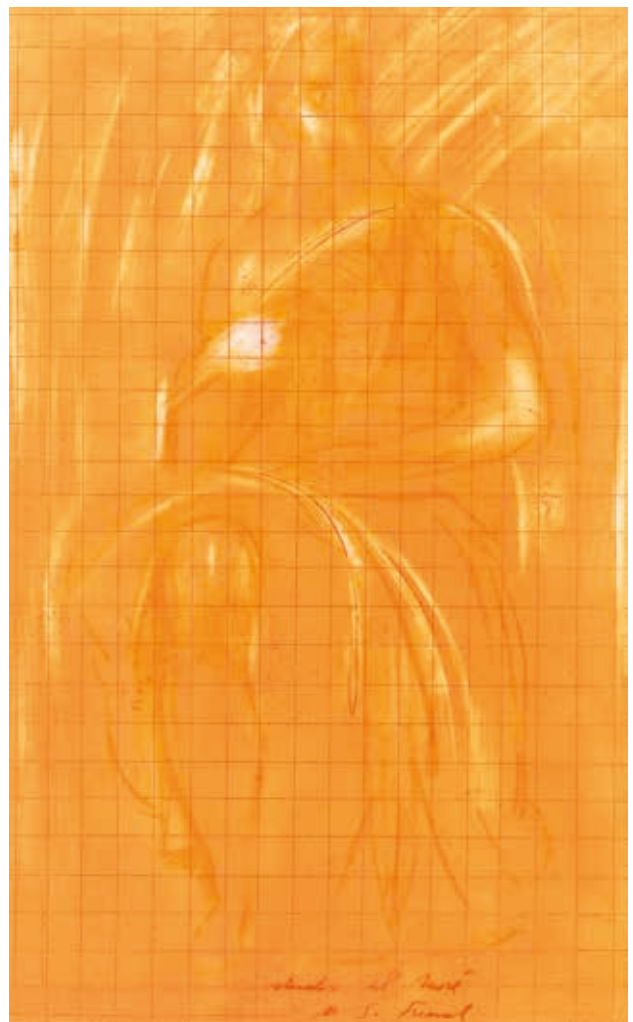
Lotto 114



Lotto 115



Lotto 116



Lotto 117

α 115

Piero Guccione (Sciqli 1935)

ROSSANA, 1968

litografia a colori, es. 35/100, cm 70,6 x 50,8 (misure del foglio), (sc)

Firma e data a matita in basso a destra

€150 - €200

α 116

Piero Guccione (Sciqli 1935)

RITRATTO DI TITINA MASELLI, 1967

litografia a colori, es. non numerato, cm 61 x 53,8 (cm 66 x 59
misure del foglio), (sc)

Firma e data a matita in basso a destra

Piccolo strappo al margine destro

€200 - €300

α 117

Piero Guccione (Sciqli 1935)

STUDIO DEL MOSE

acquatinta, es. VI/XXV, cm 54,5 x 33 (sc)

Firma a matita in basso a destra

In basso a sinistra timbro a secco dello stampatore Seri Stampa,
Palermo

€200 - €300

α 118

Piero Guccione (Scicli 1935)

MARE

litografia a colori, es. P.A. VI/X, cm 50 x 70

Firma a matita in basso a destra

€200 - €300



Lotto 118

α 119

Piero Guccione (Scicli 1935)

SPIAGGIA E MARE

litografia a colori, es. non numerato, cm 60 x 48

Firma a matita in basso al centro

€200 - €300



Lotto 119

α 120

Piero Guccione (Scicli 1935)

IL TRENO E LA VITA, 1965

litografia a colori, es. 74/99, cm 35,2 x 23,5

Firma e data a matita in basso a destra

Al verso tracce di adesivo cartaceo agli angoli e traccia di colla al margine superiore

€100 - €150



Lotto 120



Lotto 121



Lotto 122

α 121

Giuseppe Guerreschi (Milano 1929 – Nizza 1985)

FIGURA IN VERDE, 1969/70

acquatinta es. 1/100, cm 27 x 17, (sc)

Firma e data a matita in basso a destra

lieve piegatura al margine inferiore sinistro

€100 - €150

α 122

Giuseppe Guerreschi (Milano 1929 – Nizza 1985)

FIGURA FEMMINILE SEDUTA, 1980

acquatinta es. 10/50, cm 25 x 17,5, (sc)

Firma e data a matita in basso a destra

€100 - €150



Lotto 123a

α 123

Renato Guttuso (Bagheria 1911 – Roma 1987)

TRE LITOGRAFIE

a) Prostitute

litografia a colori, es. 63/120, cm 50 x 70 (misure del foglio), (sc)

Firma a matita in basso a destra

b) Donna nuda con colomba

litografia a colori, es. P.A., cm 50 x 70 (misure del foglio), (sc)

Firma a matita in basso a destra

Foglio leggermente ingiallito

c) Foglie

litografia, es. 30/100, cm 50 x 70 (misure del foglio), (sc)

Firma a matita in basso a destra

€300 - €500

α 124

Hans Hartung (Lipsia 1904 – Antibes 1989)

L120, 1963

litografia, es. 48/75, cm 75 x 56

Firma a matita in basso a destra

In basso a sinistra il timbro a secco dello stampatore Erker Presse,
St. Gallen

Foglio leggermente ingiallito in maniera non uniforme

€400 - €600



α 125

Hans Hartung (Lipsia 1904 – Antibes 1989)

L 1970 - 14

litografia, es. 29/75, cm 49,5 x 75

Firma a matita in basso a destra

€300 - €500

Lotto 124



Lotto 125



Lotto 126



Lotto 127

α 126

Gottfried Honegger (Zurigo 1917 - 2016)

KONKRETE KOMPOSITION Z.115/2014

stampa giclee su tela, es. 24/30, cm 106,5 x 196

Al retro etichetta dell'atelier dell'Autore con descrizione e firma

€400 - €600

α 127

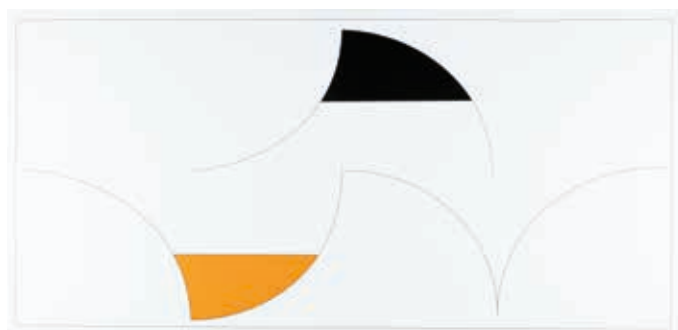
Gottfried Honegger (Zurigo 1917 - 2016)

KONKRETE KOMPOSITION Z.119/2014

stampa giclee su tela, es. 24/30, cm 106,5 x 197

Al retro etichetta dell'atelier dell'Autore con descrizione e firma

€400 - €600



Lotto 128

α 128

Gottfried Honegger (Zurigo 1917 - 2016)

KONKRETE KOMPOSITION Z.118/2014

stampa giclee su tela, es. 29/30, cm 106,5 x 197

Al retro etichetta dell'atelier dell'Autore con descrizione e firma

€400 - €600



Lotto 129

129

Robert Indiana (New Castle 1928)

CLASSIC LOVE

tappeto in lana, es. 67 /100, cm 243 x 243

Firma in basso a destra

Al verso certificato di autenticità della Master Contemporary
Original Artist Rugs, con l'indicazione della tiratura e la firma
dell'Autore

€3000 - €4000



Lotto 130

α 130

Asger Jorn (Vejrum 1914 – Aarhus 1973)

DALLA CARTELLA OCCUPATIONS, 1945
 acquaforte, es. 5/50, cm 15,7 x 24,7

Firma a matita in basso a destra

All'angolo inferiore destro timbro a secco dello stampatore A.
 Caprini, Roma

lieve gora di umidità al margine inferiore

€300 - €500

α 131

Jeff Koons (York 1955)

RADIAL CHAMPS, 2004
 fotolitografia, es. 103/9000, cm 50 x 40

Firma stampata in basso a destra

**Stampa che accompagna l'edizione da collezione del volume
 G.O.A.T, Taschen

€300 - €400



Lotto 131



Lotto 132



Lotto 133

α 132

Jannis Kounellis (Pireo 1936)

LA VIA DEL SANGUE, 1973

volume contenente 7 tavole con impressi i nomi dei giorni della settimana e collage di cerini, es. n° 25 (dall'edizione di 250 ess., 30 F.C. e 10 P.A.), cm 14,3 x 10,3

Firma a matita sul colophon

Editore Galleria La Salita, Roma

Entro custodia originale in cartoncino

** Questa opera di Jannis Kounellis è il numero 4 della Collana di perle edita a Roma in occasione della mostra del 16 marzo 1973 dalla Galleria la Salita

€1000 - €1500



Lotto 134

α 133

Le Corbusier (La Chaux-de-Fonds 1887 – Roccafranca 1965)

TORO, TAV. 19 DALLA CARTELLA UNITÈ, 1953

acquaforte acquatinta, es. 50/130, cm 41,2 x 31,2 (cm 57 x 45 misure del foglio)

Firma a matita in basso a destra

Firma e data nella lastra

All'angolo inferiore destro il timbro a secco della libreria Prandi, Reggio Emilia

Foglio ingiallito in maniera non uniforme

Leggere fioriture sparse

€1000 - €1500

α 134

Antonio Ligabue (Zurigo 1899 – Gualtieri 1965)

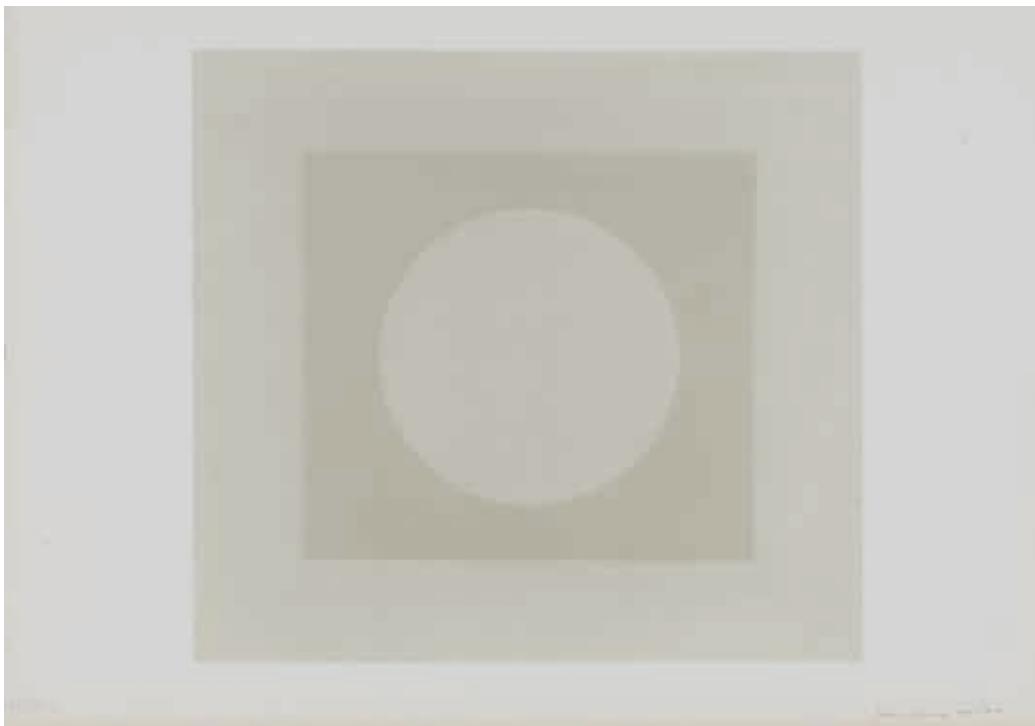
CANE

puntasecca, es. non numerato, cm 20 x 25,6

Firma apocrifia in basso a destra

** Dalla cartella commissionata dal collezionista Alfonso Tagliavini di Parma al Maestro, e stampata nel 1966 dalla galleria Caldarese di Bologna dopo la sua morte

€100 - €150



α 135
Francesco Lo Savio
(Roma 1935 - Marsiglia
1963)

FILTRO SPAZIO - LUCE, 1960
 litografia, es. 35/70, cm 27,7
 x 30,2

Firma a matita in basso a
 destra
 Stampatore Roberto Bulla,
 Roma
 Editore galleria La Salita,
 Roma, 1963

**Il foglio faceva parte
 della cartella Collana opere
 grafiche. Opere VI, edita dalla
 galleria La Salita, Roma, nel
 1963

€3800 - €5000

Lotto 135



Lotto 136

α 136
Mario Mafai (Roma 1902 - 1965)

NATURA MORTA CON OMBRELLO, 1955
 litografia es. 16/96, cm 23,5 x 32,3 (sc)

Firma e data a matita in basso a destra
 Timbro a secco dell'editore Prandi, Reggio Emilia
 Al retro tracce di adesivo cartaceo agli angoli superiori e abrasione

**Opera eseguita per la cartella 'Dieci litografie originali' delle
 edizioni Il Torcoliere, Roma, 1955 i cui artisti erano Ciarrocchi,

Guttuso, Levi, Maccari, Mafai, Omiccioli, Purificato, Vangelli,
 Vespignani, Ziveri.

"É questa l'unica litografia eseguita da Mafai. Fu tirata a Roma e
 inserita in una cartella con lito di altri artisti... ed é assai rara. Non
 risulta che Mafai abbia eseguito altre stampe originali" cfr. Prandi
 176

BIBLIOGRAFIA: Prandi D., Incisori occasionali dell'800 e '900
 italiano, Libreria Antiquaria Prandi, Reggio Emilia, 1979, Cat. 176,
 p. 32, n.1

€400 - €600

α 137

Georgette Magritte
(Marcinelle, 1901 – 1986)

CASA NELLA CASA

litografia a colori, es. 19/200, cm 73 x 52
(misure del foglio)

Firma nella lastra: Magritte

Firmata a matita in basso a sinistra

€100 - €150

α 138

Antonio Marasco
(Nicastro 1896 – Firenze 1975)

PAESAGGIO E FIGURA, 1969

pastelli cerosi su base litografica, es. P.A.,
cm 50 x 701 (misure del foglio), (sc)

firma a inchiostro in basso a destra

€80 - €120

α 139

Elio Marchegiani (Siracusa 1929)

GRAMMATURE DI COLORE SU ISCHIA, 2009

acquatinta su impressione calcografica, es.
P.A. 4/7, cm 21 x 33 (cm 35 x 50 misure del
foglio), (sc)

firma a matita in basso a destra

€100 - €150



Lotto 137



Lotto 138



Lotto 139



α 140

Marino Marini (Pistoia 1901 - Viareggio 1980)

COMPOSIZIONE DI ELEMENTI, 1965
litografia a colori, es. 46/50, cm 48 x 77,5 (cm 61 x 88 misure del foglio), (sc)

Firma a matita in basso a destra
Firma nella lastra in basso a destra

Foglio ingiallito e macchiato lungo il margine inferiore; piccolo taglio al margine sinistro

**BIBLIOGRAFIA: G. Guastalla, Marino Marini. Catalogo ragionato dell'Opera grafica (Incisioni e Litografie) 1919 - 1980, Edizioni Graphis Arte, Livorno, 1990, L88

€400 - €600

Lotto 140

α 141

Marino Marini (Pistoia 1901 - Viareggio 1980)

SCOMPOSIZIONE, 1970
acquaforte, es. 25/40, cm 41,4 x 36,4 (cm 65 x 50 misure del foglio), (sc)

Firma a matita in basso a destra
Lievissime tracce di colla al retro del margine destro

**BIBLIOGRAFIA: G. Guastalla, Marino Marini. Catalogo ragionato dell'Opera grafica (Incisioni e Litografie) 1919 - 1980, Edizioni Graphis Arte, Livorno, 1990, R106

€300 - €500

α 142

Marino Marini (Pistoia 1901 - Viareggio 1980)

COMPOSIZIONE, 1969
acquaforte e puntasecca, es. 3/65, cm 35,6 x 30 (cm 53,5 x 42,7 misure del foglio), (sc)

Firma a matita in basso a destra

**Il foglio costituisce una delle 23 incisioni all'acquaforte dell'album intitolato Marino Marini Gravures, edito dai fratelli Crommelynck, Parigi nel 1970.

BIBLIOGRAFIA: G. Guastalla, Marino Marini. Catalogo ragionato dell'Opera grafica (Incisioni e Litografie) 1919 - 1980, Edizioni Graphis Arte, Livorno, 1990, A101

€300 - €500



Lotto 141



Lotto 142



Lotto 143



Lotto 144

α 143

Marino Marini (Pistoia 1901 - Viareggio 1980)

GIOCO COLORATO, 1978

acquaforte acquatinta, es. P.A., cm 30 x 22 (cm 56,5 x 37,8 misure del foglio), (sc)

Firma a matita in basso a destra

**BIBLIOGRAFIA: G. Guastalla, Marino Marini. Catalogo ragionato dell'Opera grafica (Incisioni e Litografie) 1919 - 1980, Edizioni Graphis Arte, Livorno, 1990, A207

€400 - €600

α 144

Marino Marini (Pistoia 1901 - Viareggio 1980)

MARINO FROM SHAKESPEARE I, TAV. II, 1977

acquaforte acquatinta, es. P.A., (dalla tiratura complessiva di 75 ess., L ess. e 20 ess. P.A.), cm 48 x 39 (cm 75,6 x 56,5 misure del foglio), (sc)

Firma a matita in basso a destra

editore ZWR, Londra

stampatore Labyrinth, Firenze

lievissime fioriture al margine superiore

**BIBLIOGRAFIA: G. Guastalla, Marino Marini. Catalogo ragionato dell'Opera grafica (Incisioni e Litografie) 1919 - 1980, Edizioni Graphis Arte, Livorno, 1990, A188

€400 - €600



Lotto 145

α 145

Marino Marini (Pistoia 1901 - Viareggio 1980)

MIRACOLO, 1978

acquaforte acquatinta, es. 23/75, cm 55 x 43, (cm 76 x 50 misure del foglio), (sc)

Firma a matita in basso a destra

Lieve impressione del passepartout precedente lungo i margini

**BIBLIOGRAFIA: G. Guastalla, Marino Marini. Catalogo ragionato dell'Opera grafica (Incisioni e Litografie) 1919 - 1980, Edizioni Graphis Arte, Livorno, 1990, A210

€500 - €700



Lotto 146



Lotto 147

α 146

Gino Marotta (Campobasso 1935 – Roma 2012)

L'ALBERO DELLA MEMORIA, 1977

acquaforte acquatinta, es. 76/99, cm 28,8 x 34,1 (misure del foglio)

Firma e data a matita in basso a destra

In basso a sinistra timbro a secco dello stampatore grafica Romero, Roma

Tracce di colla al verso dei quattro angoli leggermente visibili anche sul fronte

€100 - €150

α 147

Titina Maselli (Pescolasciano 1924 - Roma 2005)

TELEFOTO, 1970

litografia a colori, es. P.A., cm 40 x 50 (cm 50 x 70 misure del foglio)

Firma, data e titolo a matita lungo il margine inferiore con una dedica ad personam

In basso a destra timbro a secco dello stampatore A. Caprini, Roma

€80 - €120

α 148

Titina Maselli (Pescolasciano 1924 - Roma 2005)

NEW YORK, CABINA TELEFONICA, 1979

serigrafia a colori, es. VII/XX, cm 68,5 x 48,6 (misure del foglio), (sc)

Firma e data a matita in basso a destra

Una lieve piegatura al margine inferiore sinistro

€300 - €500

α 149

Titina Maselli (Pescolasciano 1924 - Roma 2005)

LUCI NELLA CITTÀ, 1969

serigrafia a colori, es. 28/50, cm 66,5 x 47 (sc)

Firma e data a matita in basso a destra

€300 - €500



Lotto 148



Lotto 149

α 150

Andrè Masson (Balagny-sur-Thérain 1896 – Parigi 1987)

SENZA TITOLO

acquaforte, es. E.A., cm 30 x 22,5

Firma a matita in basso a destra

Leggere fioriture ai margini

€700 - €1000

α 151

Andrè Masson (Balagny-sur-Thérain 1896 – Parigi 1987)

LA JEUNE CHIMÈRE, 1955

litografia a colori, es. E.A., cm 60 x 49 (sc)

Firma a matita in basso a destra

Leggere fioriture sparse

Al retro due tracce di colla al margine superiore

€200 - €300

α 152

Andrè Masson (Balagny-sur-Thérain 1896 – Parigi 1987)

COMPOSIZIONE NOTTURNA

litografia, es. E.A., cm 43,8 x 36,5 (sc)

Firma a matita in basso a destra

Foglio ingiallito in maniera non uniforme; piccoli tagli al margine sinistro

€700 - €1000



Lotto 150



Lotto 151



Lotto 152



Lotto 153

α 153

Umberto Mastroianni (Fontana Liri 1910 - Marino 1998)

ZOROASTRO

acquaforte acquatinta, es. 15/50, cm 48 x 33 (cm 70 x 49,5 misure del foglio)

Firma e titolo a matita lungo il margine inferiore

In alto a destra timbro a secco dello stampatore Romero, Roma
Leggere fioriture ai margini

€80 - €100



Lotto 154

α 154

Umberto Mastroianni (Fontana Liri 1910 - Marino 1998)

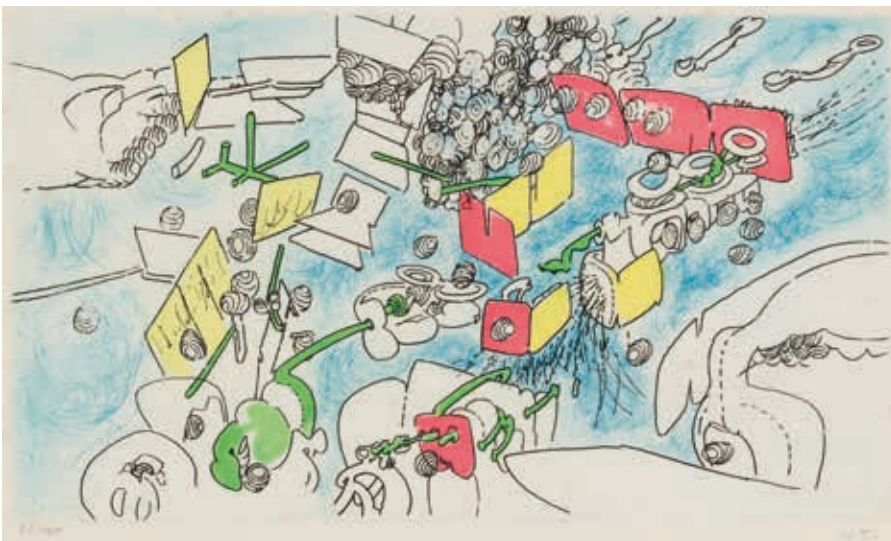
SENZA TITOLO

bronzo dorato, es. 80/90, cm 32,5 x 22 x 6

Firma incisa su di un lato

** Scultura eseguita per l'anniversario dei 25 anni della SIP

€600 - €800



Lotto 155

α 155

Roberto Sebastian Matta (Santiago Del Cile 1911 - Civitavecchia 2002)

COMPOSIZIONE

acquaforte acquatinta, es. 31/100, cm 32 x 55,5

Firma a matita in basso a destra

Numerose fioriture sparse

€200 - €300



Lotto 156

α 156

Roberto Sebastian Matta (Santiago Del Cile 1911 - Civitavecchia 2002)

SENZA TITOLO

acquaforte acquatinta su carta Japon, es. 85/100, cm 49,8 x 37,8 (cm 66,5 x 53 misure del foglio)

Firma a matita in basso a destra

due tracce di adesivo cartaceo al verso

€500 - €700

α 158

Roberto Sebastian Matta (Santiago Del Cile 1911 - Civitavecchia 2002)

COMPOSIZIONE

acquaforte acquatinta su carta Japon, es. E.A., cm 22 x 16

Firma a matita in basso a destra

Foglio leggermente ingiallito in maniera non uniforme

€300 - €500



Lotto 158



Lotto 157

α 157

Roberto Sebastian Matta (Santiago Del Cile 1911 - Civitavecchia 2002)

TITANIC, 1976/'77

acquaforte acquatinta, es. 77/100, cm 49 x 37,5 (cm 66 x 50 misure del foglio)

Firma a matita in basso a destra

Al retro dichiarazione di autenticità della galleria Giovanni di Summa, Roma

Tracce di adesivo agli angoli inferiori

** L'opera fa parte della cartella Hom' mere III - L'Ergonaute, ed. Georges Visat, Parigi, 1977

€200 - €300

α 159

Roberto Sebastian Matta (Santiago Del Cile 1911 - Civitavecchia 2002)

COMPOSIZIONE

serigrafia a colori, es. 55/100, cm 70 x 50 (misure del foglio), (sc)

Firma a matita in basso a destra

€250 - €350



Lotto 159



Lotto 160

α 160

Fabio Mauri (Roma 1926 - 2009)

MANIPOLAZIONE DI CULTURA, 1976

libro illustrato con 42 fotolitografie, tirato in 1.000 esemplari, cm 37,9 x 24

Ed. La Nuova Foglio, Pollenza

€400 - €600

α 161

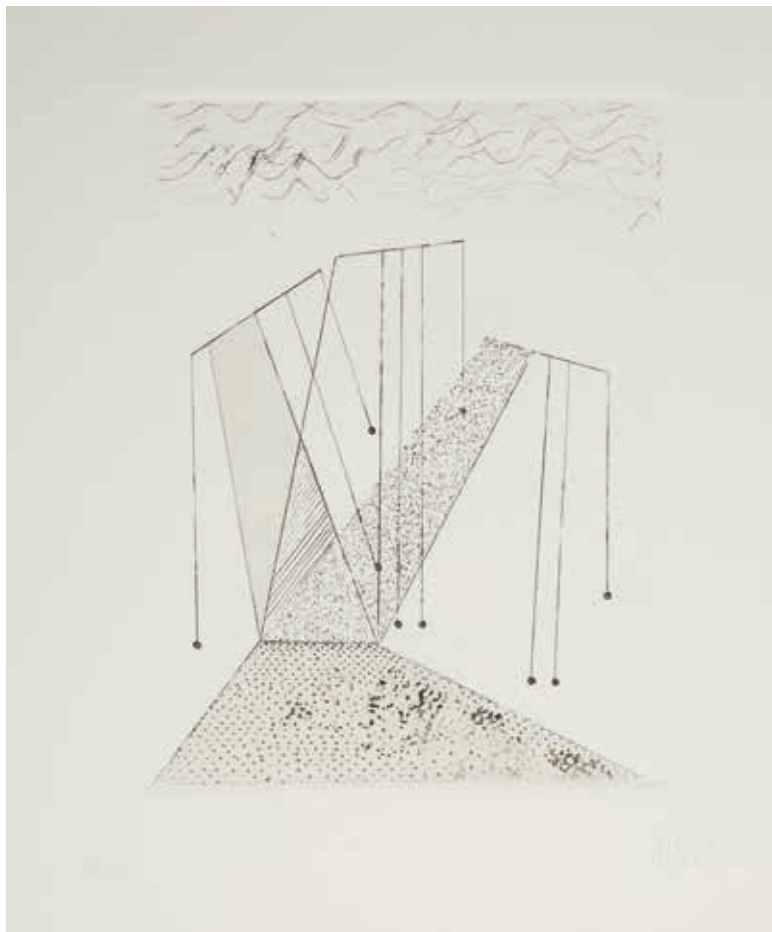
Fausto Melotti (Rovereto 1901 - Milano 1986)

TRE STUDI PER DIVAGANDO

tre incisioni all'acquaforte acquatinta, es. 33/50, cm 35 x 30,2 (misure dei fogli), (sc)

Tutte firmate a matita in basso a destra

€300 - €500



Lotto 161

α 162

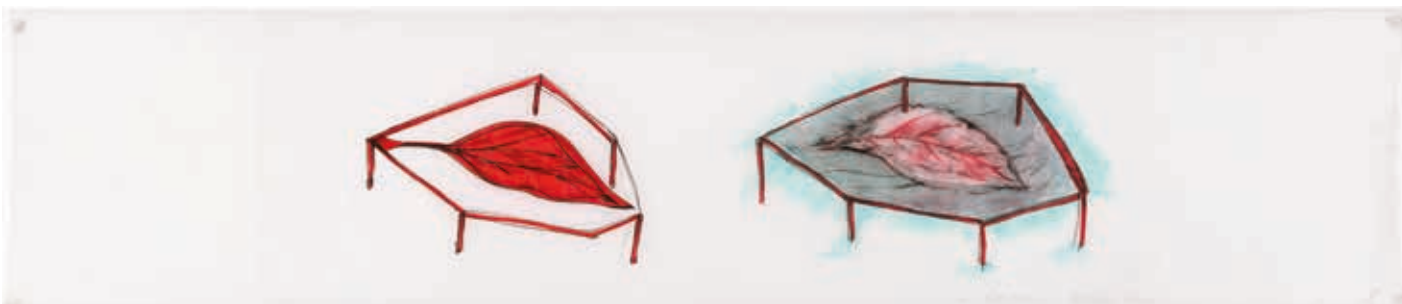
Mario Merz (Milano 1925 - Torino 2003)

SENZA TITOLO, 1991

acquaforte acquatinta, vernice molle e puntasecca su carta da lucido, es. non numerato dalla tiratura di 100 ess. cm 21 x 96,5 (misure del foglio), (sc)

Firma a matita in basso a destra con dedica ad personam
Timbro a secco all'angolo inferiore destro dell'editore Franco Masoero, Torino

€1000 - €1500



Lotto 162



Lotto 163

α 163

Joan Miró (Barcellona 1893 - Palma Di Maiorca 1983)

PERSONNAGE DANS LE SOLEIL, 1948

litografia, es. 10/50, cm 22,5 x 30 (cm 37,5 x 56,5 misure del foglio)

Firma e data a matita in basso a destra

Foglio leggermente ingiallito in maniera non uniforme con
lievissime fioriture

Un piccolo strappo ricomposto al margine sinistro

**BIBLIOGRAFIA: M. Leiris, F. Mourlot, Miró Lithographe vol. I, ed.
Maeght, Parigi 1972 n°61

€800 - €1200



Lotto 164

α 164

Joan Mirò (Barcellona 1893 - Palma Di Maiorca 1983)

SUR QUATRE MURS, 1951

litografia a colori, es. non numerato (dalla seconda tiratura limitata e non firmata, con due pieghe centrali), cm 25,8 x 79,2

Ed. Maeght, Parigi

Stampatore Mourlot, Parigi

**Tratto dal dipinto murale realizzato a Barcellona nel 1950/'51, conservato dal 1963 presso il Museum of Modern Art di New York.

BIBLIOGRAFIA: Catalogue estampes, Maeght Editeur, Parigi 1951 n°1708; Derrière le miroir, nn. 36, 37, 38, Ed. Maeght, Parigi, 1951

€800 - €1200

Stampatore Mourlot, Parigi

**La presente litografia è stata utilizzata per il frontespizio del catalogo della mostra Hommage à Tériade tenutasi al Grand Palais maggio-settembre 1973.

BIBLIOGRAFIA: Mirò lithographe Vol V, 1973 - 1975, ed. Maeght, Parigi, 1992 n°896 p.32

€300 - €500

α 166

Joan Mirò (Barcellona 1893 - Palma Di Maiorca 1983)

MIRÒ LITHOGRAPHE I, 1972

litografia a colori, es. non numerato, cm 31,8 x 24,5 (margini rifilati)

Editre Maeght, parigi

Stampatore Mourlot, Parigi

**Dall'edizione non firmata di 12 tavole inserite nel volume Mirò lithographe I.

BIBLIOGRAFIA: Mirò lithographe Vol IV, 1969 - 1972, ed. Maeght, Parigi, 1981 n°867 p.201

€300 - €500

α 165

Joan Mirò (Barcellona 1893 - Palma Di Maiorca 1983)

JARDIN AU CLAIRE DE LUNE, 1973

litografia a colori, es. non numerato (da una tiratura elevata), cm 32,9 x 23,5

Firma nella lastra in basso a sinistra

Editore CNAC, Parigi



Lotto 165



Lotto 166



Lotto 167



Lotto 168

167

Ottavio Missoni (Ragusa 1921 – Sumirago 2013)

COMPOSIZIONE

serigrafia a colori su cartoncino quadrettato, es. P.A., cm 85 x 60

Firma a matita in basso al centro

Timbro a secco in basso a destra de L'incisione stamperia d'arte, Corbetta (MI)

€80 - €120

168

Ottavio Missoni (Ragusa 1921 – Sumirago 2013)

COMPOSIZIONE ASTRATTA A LINEE VERTICALI

serigrafia a colori su cartoncino quadrettato, es. P.A., cm 85 x 60

Firma a matita in basso al centro

Timbro a secco in basso a destra de L'incisione stamperia d'arte, Corbetta (MI)

€80 - €120

α 169

Alberico Morena (Gubbio 1926)

DUE XILOGRAFIE

a) Avenida Luis Mayu 48 - 50, Città del Messico, 1984

xilografia su carta India, es. P.A., cm 28,3 x 41,3

Firma e data a matita in basso a destra

Titolo a matita in basso a sinistra

b) Avenida Luis Mayu 52 - 52b, Città del Messico, 1984

xilografia su carta India, es. P.A., cm 28,3 x 41,3

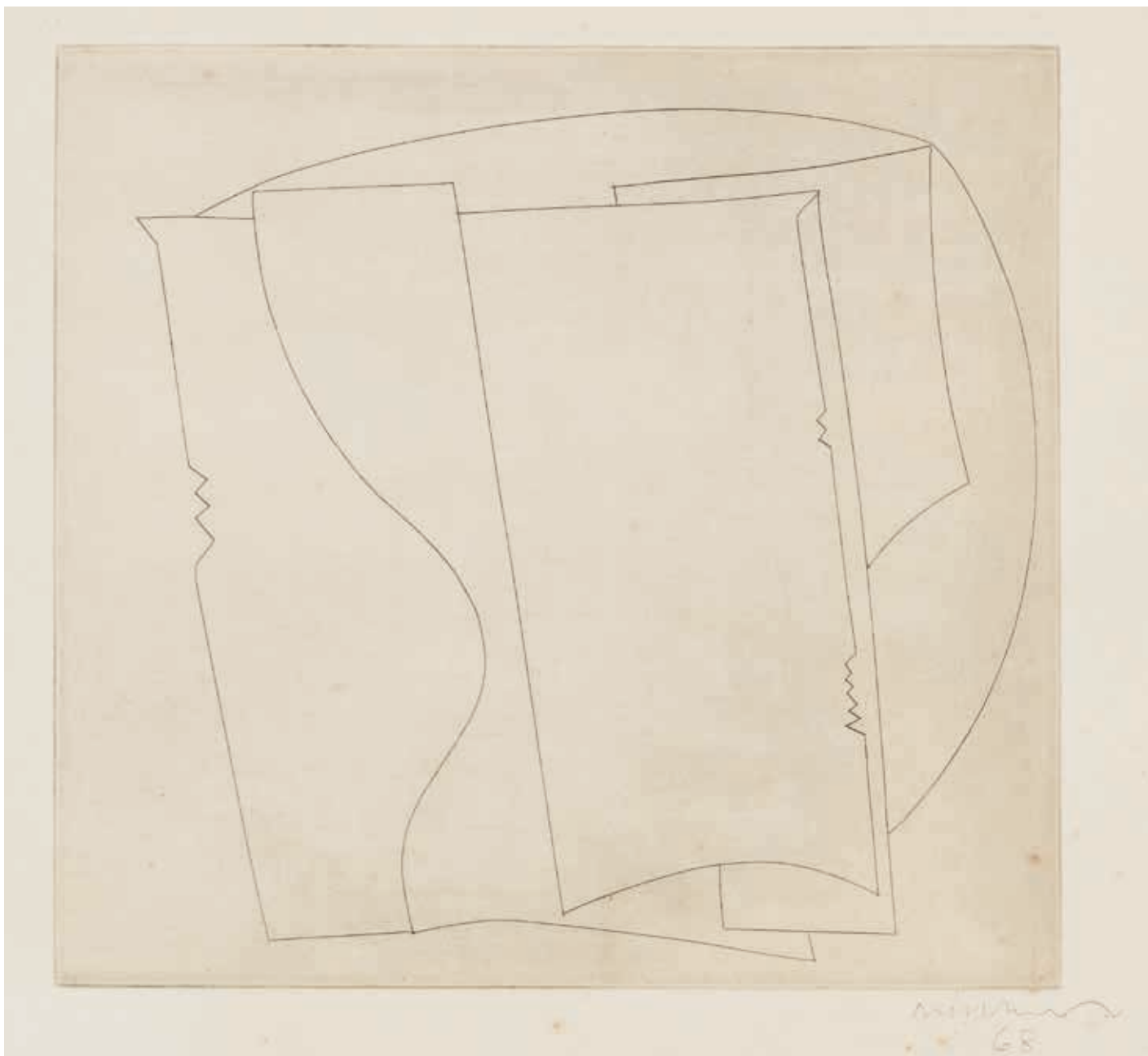
Firma e data a matita in basso a destra

Titolo a matita in basso a sinistra

€300 - €500



Lotto 169



Lotto 170

α 170

Ben Nicholson (Denham 1894 – Londra 1982)

RONCO, 1968

acquaforte acquatinta, es. 15/50 cm 25 x 27

Firma e data a matita in basso a destra

Alcune fioriture sparse

€1500 - €2500



Lotto 171



α 171

Giulio Paolini (Genova 1940)

COLLEZIONE, 1974

cartella contenente 6 lito-serigrafie a colori, es. 37/80 (dalla tiratura di 80 ess. e 10 ess. P.A.), cm 50 x 50 (misure del foglio), (sc)

Tutte firmate e datate a matita in basso a destra

Titolo scritto a matita in basso al centro

Editore Studio Marconi, Milano

Stampatore Multirevol, Cornaredo

Entro custodia originale di cartone telato bianco

Una piccola mancanza nella carta del colophon

Lievi gualciture agli angoli

€800 - €1200

α 172

Giulio Paolini (Genova 1940)

HENRI MATISSE: PORTRAIT D'HOMME, 1971

litografia a colori, es. 33/100, cm 27,4 x 20 (cm 57 x 48 misure del foglio)

Firma e data a matita in basso a destra

Titolo al centro

€400 - €600

α 173

Max Papart (Marsiglia 1911 - 1994)

FIGURA DI DONNA

litografia, es. 6/15, cm 16,5 x 20,5

Firma a matita in basso a destra

Numerose fioriture sparse

€80 - €100

α 174

A.R.Penck (Dresda 1939)

JEWISH JETSET, 1989

cartella contenente 8 incisioni all'acquaforte acquatinta,

ess. V (dalla tiratura di 40 ess. in numeri arabi e V ess. in numeri romani), cm 46 x 35 (misure del foglio)

Tutte firmate a matita in basso a destra e nella lastra in basso a sinistra

Ed. galleria Springer, Berlino

Entro custodia originale in cartone rosso

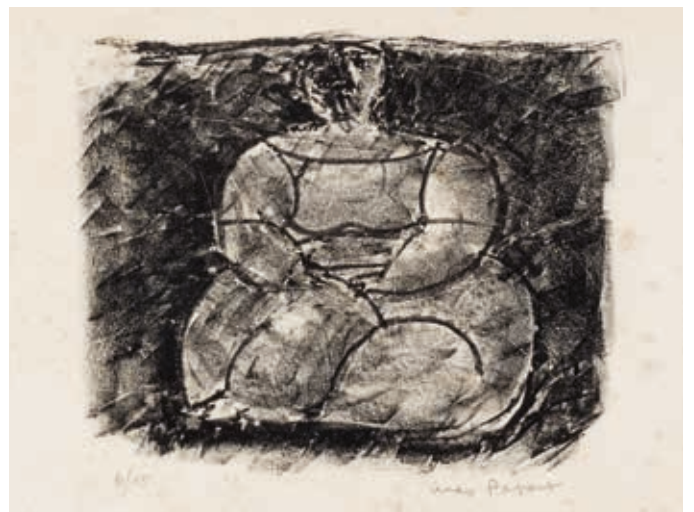
€400 - €600



Lotto 172



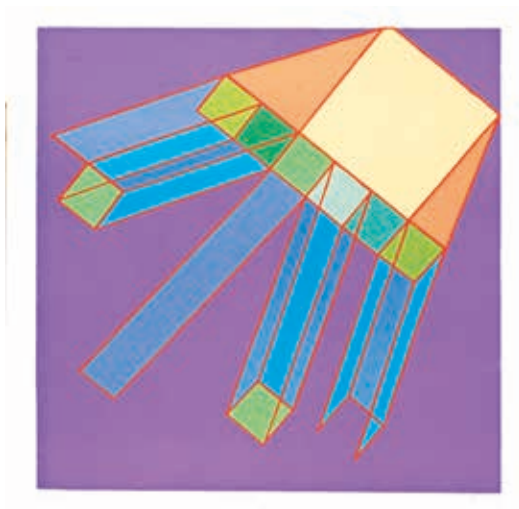
Lotto 174



Lotto 173



Lotto 175



Lotto 176

α 175
Achille Perilli (Roma 1927)

ETOPIA
 acquaforte acquatinta, es. 17/60, cm 32 x 49 (cm 50 x 65 misure del foglio)

Firma e titolo a matita lungo il margine inferiore
 In basso a sinistra il timbro a secco dello stampatore Romero, Roma

Alcune fioriture sparse

€100 - €150

α 176
Achille Perilli (Roma 1927)

VOLITOUZ, 1982
 litografia a colori, es. XVII/XXXIII, cm 49,5 x 49,5

Firma, data e titolo a matita lungo il margine inferiore
 Tracce di adesivo cartaceo al verso

Leggere fioriture sparse

€100 - €150



Lotto 177

α 177
Achille Perilli (Roma 1927)

SYSTEMAT METHOD
 acquaforte acquatinta, es. 53/60, cm 41 x 32 (cm 65 x 50 misure del foglio)

Firma e titolo a matita lungo il margine inferiore
 Lievissime fioriture ai margini

€100 - €150



Lotto 178



Lotto 179

α 178

Pablo Picasso (Málaga 1881 – Mougins 1973)

VISAGE AUX YEUX CARRÉS, 1959

ceramica parzialmente smaltata, es. 64/100, d. cm 26

Timbrato e numerato sotto la base: Madoura Plain Feu, original de Picasso

rotture e restauri

**BIBLIOGRAFIA: A. Ramié, Picasso, catalogue de l'oeuvre céramique édité, 1947 - 1971, Parigi 1988 n°415

€2000 - €3000

α 179

Franco Polizzi (Scicli 1954)

PAESAGGIO SICILIANO

litografia es. 113/120, cm 40,5 x 67,2 (sc)

Firma a matita in basso a destra

Lievissima piegatura al margine sinistro

€50 - €80



Lotto 180

α 180

Giò Pomodoro (Orciano Di Pesaro 1930 - Milano 2002)

ROTANTE

serigrafia a colori, es. 19/75, cm 35 x 50,5

Firma a matita in basso a destra

€80 - €100

α 181

Concetto Pozzati (Vo 1935)

ROSILE

serigrafia su legno, es. 15/100, cm 50 x 70

Firma a matita in basso a destra

€80 - €120



Lotto 181



Lotto 182

182

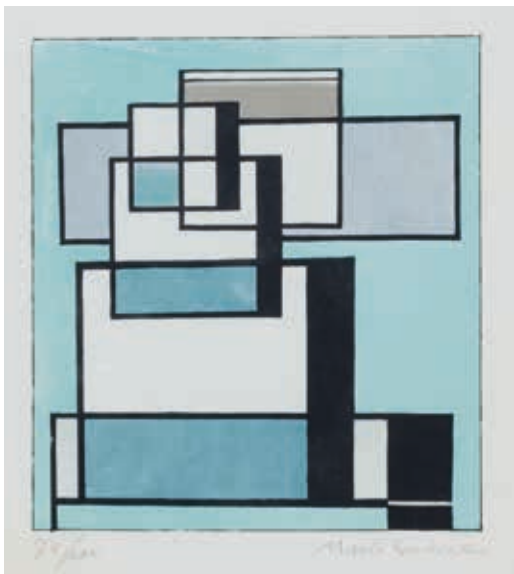
Seth Price (New York 1973)

WRITING, 2009

serigrafia su alluminio dibond, es. 20/100 (dalla tiratura complessiva di 100 ess. e 20 ess. P.A.), cm 40 x 40

Siglato e numerato al retro

€500 - €600



Lotto 183



Lotto 184

α 183

Mario Radice (Como 1898 - 1987)

GEOMETRIE

litografia a colori, es. 74/100, cm 16,7 x 15,3

Firma a matita in basso a destra

Timbro a secco all'angolo inferiore destro della stamperia La Nuova Foglio, Pollenza di Macerata

€100 - €150

α 184

Mario Radice (Como 1898 - 1987)

SENZA TITOLO, 1971

litografia a colori, es. 30/90, cm 33 x 35,5 (cm 48 x 66 misure del foglio)

Firma a matita in basso a destra

In basso a sinistra il timbro a secco dello stampatore 2RC, Roma

** BIBLIOGRAFIA: Big Prints from Rome, Catalogo mostra 2RC nei Musei Giapponesi, ed. The Museum of Modern Art - Toyama 1989, n°480

€300 - €400

α 185

Mario Radice (Como 1898 - 1987)

COMPOSIZIONE R.Q.

due incisioni all'acquaforte acquatinta con lo stesso soggetto, ess.

74/80 e 78/80, cm 44 x 31,5 ciascuna (sc)

Entrambe recanti firma a matita in basso a destra

€100 - €150

α 186

Mario Radice (Como 1898 - 1987)

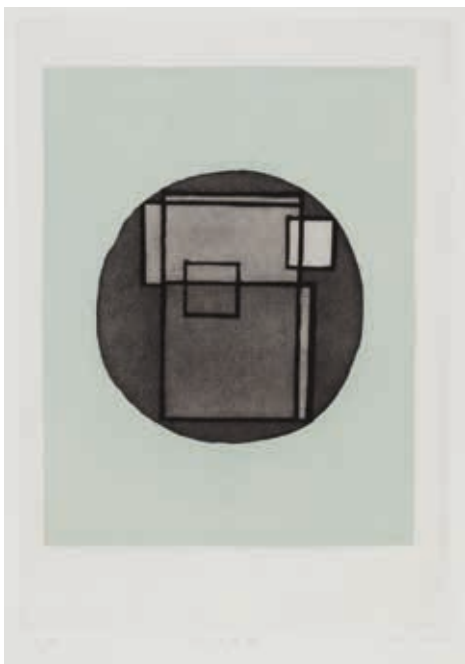
DIAGONALE

litografia a colori, es. 3/100, cm 16,7 x 15,3

Firma a matita in basso a destra

Timbro a secco all'angolo inferiore destro della stamperia La Nuova Foglio, Pollenza di Macerata

€100 - €150



Lotto 185



Lotto 186

α 187

Man Ray

(Philadelphia 1890 - Parigi 1976)

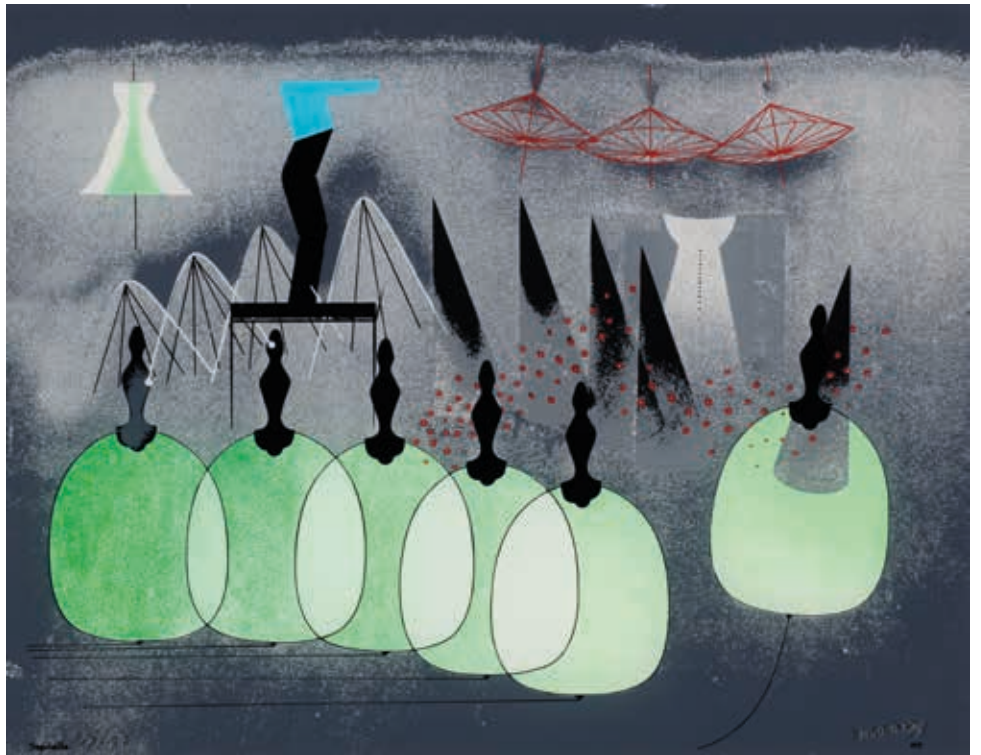
SEGUIDILLA, 1919/1971

a colori su plexiglass, es. 5/40, cm 40 x 51,5

Titolo e data nella lastra

Firma incisa su plexiglass in basso a destra

€500 - €700



Lotto 187

α 188

Man Ray (Philadelphia 1890 - Parigi 1976)

SENZA TITOLO

litografia a colori, es. E.A., cm 62 x 40

Firma a matita in basso a destra

€200 - €300



Lotto 188

α 189

Man Ray (Philadelphia 1890 - Parigi 1976)

FEMME VIOLON

litografia a colori, es. 81/100, cm 49 x 34,5

Firma a matita in basso al centro

Firma nella lastra

€400 - €600



Lotto 189



α 190

Mauro Reggiani
(Nonantola 1897 – Milano 1980)

COMPOSIZIONE GEOMETRICA

litografia a colori es. 1/21, cm 28,3 x 21,2 (cm 45 x 35 misure del foglio)

Firma a matita in basso a sinistra

Foglio leggermente ingiallito con alcune fioriture sparse

€200 - €300

α 191

Hans Richter (Berlino 1888 - Minusio 1976)

SUR UNE JAMBE, 1974

acquaforte acquatinta, es. 96/100 (dalla tiratura di 100 ess. e 25 H.C.), cm 26,5 x 40 (cm 45,5 x 59 misure del foglio)

Firma a matita in basso a destra

Editore G. Visat, Parigi

uno strappo al margine superiore

€400 - €600

α 192

Hans Richter (Berlino 1888 - Minusio 1976)

SUR UNE JAMBE, 1974

acquaforte acquatinta, es. 93/100 (dalla tiratura di 100 ess. e 25 H.C.), cm 28,8 x 41 (cm 45,5 x 59 misure del foglio)

Firma a matita in basso a destra

Editore G. Visat, Parigi

Foglio ingiallito in maniera non uniforme con alcune gore di umidità al margine inferiore

€400 - €600

Lotto 190



Lotto 191



Lotto 192

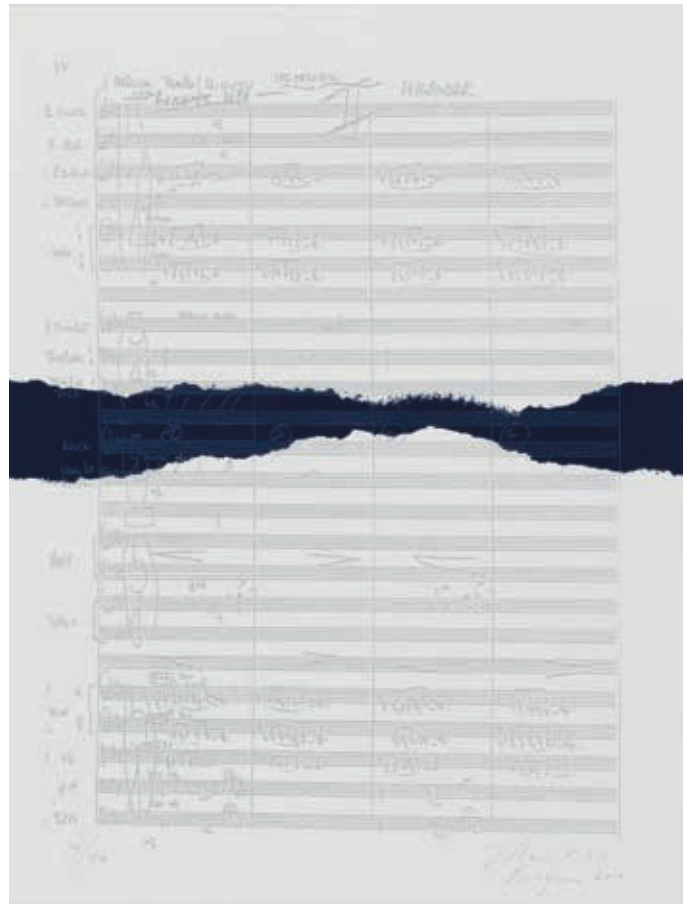
193

Tim Rollins & KOS

THE RIVER - MEANDER (AFTER EDWARD "DUKE" ELLINGTON), 2011
litografia e serigrafia a colori, es. 14/40, cm 36,4 x 27,5 (misure del foglio), (sc)

Firma e data a matita in basso a destra

€500 - €700



Lotto 193



Lotto 194

α 194

Giuseppe Santomaso (Venezia 1907 - 1990)

SENZA TITOLO, 1987

serigrafia a colori, es.21/90, cm 61 x 45 (cm 77 x 61,7 misure del foglio), (sc)

Firma e data a matita in basso a destra

Timbro a secco in basso a sinistra dell'editore Multigraphic, Venezia

€200 - €300



Lotto 195



Lotto 196



Lotto 197

α 195

Giuseppe Santomaso (Venezia 1907 - 1990)

COMPOSIZIONE

acquaforte acquatinta, es. P.A. 4/10, cm 55 x 37 (cm 75,2 x 54 misure del foglio), (sc)

Firma a matita in basso a destra

Al centro una dedica ad personam

Timbro a secco in basso a sinistra dell'editore Multigraphic, Venezia

Foglio lievemente fiorito

Tracce di colla al verso degli angoli superiori

€200 - €300

α 196

Giuseppe Santomaso (Venezia 1907 - 1990)

RILIEVO BIANCO, 1970

calcografia, es. XIV/XV, cm 70 x 49,5 (cm 100 x 70 misure del foglio)

Firma e data a matita in basso a destra

Una leggerissima gora di umidità al margine inferiore

€200 - €300

α 197

Giuseppe Santomaso (Venezia 1907 - 1990)

SENZA TITOLO, 1977

litografia a colori, es.21/99, cm 58,5 x 65

Firma e data a matita in basso a destra

€200 - €300



Lotto 198

α 198

Sergio Saroni (Torino 1934 – 1991)

RAMO CON FOGLIE, 1967

acquaforte, es. 9/60, cm 31,5 x 25 (sc)

Firma e data a matita in basso a destra

€80 - €120

α 199

Sergio Saroni (Torino 1934 – 1991)

RANA

acquatinta, es. 4/4, cm 36,5 x 36 (sc)

Firma a matita in basso a destra

In basso a destra il timbro a secco dell'editore Il Torcoliere, Roma

€100 - €150



Lotto 199

α 200

Sergio Saroni (Torino 1934 – 1991)

LO SCHELETRO, 1967

acquaforte, es. 6/48, cm 36,8 x 36 (sc)

Firma e data a matita in basso a destra

Tracce di adesivo cartaceo al margine superiore

€100 - €150

α 201

Emilio Scanavino (Genova 1922 - Milano 1986)

COMPOSIZIONE

litografia a colori, es. III/XL, cm 55,7 x 75,7 (misure del foglio), (sc)

Firma a matita in basso a destra

€100 - €150



Lotto 200



Lotto 201



Lotto 202



Lotto 203

α 202

Gino Scarpa (Venezia 1924)

SENZA TITOLO – ARGENTO

litografia, rilievo e collage, es.II/XIII, cm 69,5 x 48 (misure del foglio), (sc)

Firma a matita in basso a destra
traccia di colla al centro

€50 - €80

α 203

Mario Schifano (Homs 1934 - Roma 1998)

COCA COLA, 1980-'81

serigrafia a colori, es. P.A., cm 21 x 14 (misure del foglio)

Firma a matita in basso a destra
Stampatore Grafiser, Roma

** L'opera fa parte di una raccolta dedicata a Mario Schifano nell'ambito delle Minicartelle dell'Arte Contemporanea, a cura di Sandra Giannattasio

€300 - €500



Lotto 204

α 204

Mario Schifano (Homs 1934 - Roma 1998)

ALBERO, 1980-'81

serigrafia a colori, es. P.A., cm 21 x 14 (misure del foglio)

Firma a matita in basso a destra
Stampatore Grafiser, Roma

** L'opera fa parte di una raccolta dedicata a Mario Schifano nell'ambito delle Minicartelle dell'Arte Contemporanea, a cura di Sandra Giannattasio

€300 - €500



Lotto 205



Lotto 206



Lotto 207

α 205

Mario Schifano (Homs 1934 - Roma 1998)

SEQUENZA EROTICA

serigrafia a colori, es. 29/70, cm 70 x 70

Firma a pennafeltro bianca in basso a destra

€200 - €300

α 206

Mario Schifano (Homs 1934 - Roma 1998)

COMPOSIZIONE

serigrafia a colori, es. 120/140 cm 28,8 x 37 (cm 50 x 70 misure del foglio), (sc)

Firma a matita in basso a destra

€100 - €150

α 207

Antonio Scordia (Santa Fè 1918 - Roma 1989)

COMPOSIZIONE, 1960

litografia a colori, es. 51/150, cm 68,5 x 51,6 (misure del foglio), (sc)

Firma e data a matita in basso a destra

Al retro traccia di colla e lieve abrasione agli angoli superiori

€100 - €150



Lotto 208

α 208

Gino Severini (Cortona 1883 - Parigi 1966)

VILLA BORGHESE - ROMA, 1908 - 909

acquaforte, es. non numerato, cm 9 x 11,5 (cm 23 x 24 misure del foglio)

In basso a destra una dedica firmata: (...) offro questa mia prima acquaforte in segno di grande stima e riconoscenza, Paris 22 maggio MIMVIII, Gino Severini

Leggere abrasioni lungo i margini della lastra

** Incisione eseguita per la rivista L'Oeuvre n°11, Parigi 1909

BIBLIOGRAFIA: F.Meloni, Gino Severini tutta l'opera grafica, ed. Libreria Prandi, Reggio Emilia, 1982 pp.36 - 37 n°10

€500 - €700

α 209

Gino Severini (Cortona 1883 - Parigi 1966)

LA MODISTE, 1916

linoleografia su carta Japon, es. 13/15 E.A., cm

Firma a matita in basso a destra in prossimità della lastra e di nuovo all'estremità del margine inferiore del foglio

Due tracce di adesivo cartaceo al verso del margine superiore; Lievi gore di umidità al margine destro

** Per la rivista Sic n°8 - 10, Parigi, agosto-ottobre 1916 dove è apparsa con alcune scritte tipografiche.

Riporta F.Meloni che dell'incisione esistono alcune prove d'artista ed una tiratura di 15 ess.

BIBLIOGRAFIA: F.Meloni, Gino Severini tutta l'opera grafica, ed. Libreria Prandi, Reggio Emilia, 1982 pp.38 - 39 n°11

€1200 - €1500



Lotto 209



Lotto 210

α 210

Gino Severini (Cortona 1883 - Parigi 1966)

PORTRAIT DE SEPHORA MOSSÉ, 1909

puntasecca, es. E.A. cm 49,3 x 34,5 (cm 56 x 43,5 misure del foglio)

Firma a matita in basso a destra

margini del foglio leggermente ingialliti con alcune leggere fioriture

** Sono note solo delle prove d'artista firmate ed in parte dedicate. Secondo F.Meloni la sua tiratura dovrebbe essere compresa tra le 10 e le 15 stampe.

BIBLIOGRAFIA: F.Meloni, Gino Severini tutta l'opera grafica, ed. Libreria Prandi, Reggio Emilia, 1982 pp.30 e 31 n°7

€2500 - €3000



Lotto 211

α 211

Turi Simeti (Alcamo 1929)

5 OVALI ARANCONI, ANNI '90

calcografia, esemplare unico, cm 20 x 43

Firmato in basso a destra: Simeti

**Opera registrata presso l'Archivio Turi Simeti, Milano con il n°
1990-CLE0201

Autentica dell'Archivio Turi Simeti su fotografia

€4500 - €6500

α 212

Turi Simeti (Alcamo 1929)

SEGNO ARANCIONE, 1970

calcografia, esemplare unico, cm 50 x 35

Firmato in basso al centro: Simeti

**Opera registrata presso l'Archivio Turi Simeti, Milano con il n°
1970-CAR0501

Autentica dell'Archivio Turi Simeti su fotografia

€2000 - €3000



Lotto 212



Lotto 213

α 213

Graham Sutherland (Londra 1903 - 1980)

FORMS

litografia a colori, es. 50/75, cm 47,5 x 63 (cm 56,5 x 76,5 misure del foglio), (sc)

Firma a matita in basso a destra

€150 - €200

α 214

Graham Sutherland (Londra 1903 - 1980)

FORMS

3 litografie a colori, ess. g/z, h/z, i/z, ciascuna cm 63 x 47,5 (misure del foglio), (sc)

tutte firmate a matita in basso a destra

€300 - €500



Lotto 214



Lotto 215

α 215

Yves Tanguy (Parigi 1900 - Woodbury 1955)

SENZA TITOLO, 1938

acquaforte, es. 22/150, cm 10 x 8 (cm 23 x 16,8 misure del foglio)

Firma a matita in basso a destra

Leggere fioriture sparse

** BIBLIOGRAFIA: W. Wittrock, Yves Tanguy: The Graphic Work, ed. Wittrock, Dusseldorf 1976, n°6

€1000 - €1500

α 217

Joe Tilson (Londra 1928)

FROM VENICE S. ALIPO, 2009

serigrafia a colori, es. 33/100, cm 67 x 50 (misure del foglio), (sc)

Firma a matita in basso a destra

Timbro a secco all'angolo inferiore destro dell'editore Editalia, Roma

€400 - €600



Lotto 216

α 216

Antoni Tàpies (Barcellona 1923 - 2012)

SENZA TITOLO (A), 1976

litografia a colori, es. 118/120, cm 21 x 42

Firma a matita in basso a sinistra

Editore e stampatore Maeght, Parigi

** BIBLIOGRAFIA: M. Galfetti, Antoni Tàpies, Das Graphische Werk, L'Oeuvre Gravè, €1947 - €1986, Vol. II, ed. Erker, St. Gallen, 1984 n°640

€400 - €600



Lotto 217



Lotto 218

α 218

Mark Tobey (Centerville 1890 – Basilea 1976)

THEY'VE COME BACK, 1971

litografia su carta Japon nacré, es. 75/95, cm 38 x 30 (cm 76 x 56
misure del foglio)

Firma a matita in basso a destra

In alto a destra timbro a secco dell'editore e stampatore Erker
Presse, St. Gallen

€300 - €500

α 219

Mark Tobey (Centerville 1890 – Basilea 1976)

GREY

litografia a colori, es. 5/50, cm 29 x 29 (sc)

Firma a matita in basso a destra

In basso a sinistra timbro a secco dello stampatore Erker Presse,
St. Gallen

Al retro timbro dell'editore Il Bolaffio, Lenno (CO), con il numero
8416

€200 - €300



Lotto 219



Lotto 220

α 220

Giulio Turcato (Mantova 1912 - Roma 1995)

CARTELLA DA SEI - Tav. 1, 1964

acquaforte acquatinta es. VII/XI (dalla tiratura di 50 ess. in numeri arabi e XV ess. P.A.), cm 48 x 64

Firma a matita in basso a destra

Stampatore 2RC, Roma

€100 - €150

α 221

Giulio Turcato (Mantova 1912 - Roma 1995)

COMPOSIZIONE ROSSO, BLU E VERDE

litografia a colori, es. 83/135, cm 50,6 x 70 (misure del foglio), (sc)

Firma a matita in basso a destra

€100 - €150



Lotto 221



Lotto 222

α 222

Giulio Turcato (Mantova 1912 - Roma 1995)

COMPOSIZIONE BLU ARANCIO E ROSA
litografia, es. 4/100 cm 45,4 x 60 (sc)
Firma a matita in basso a destra

€100 - €150

α 223

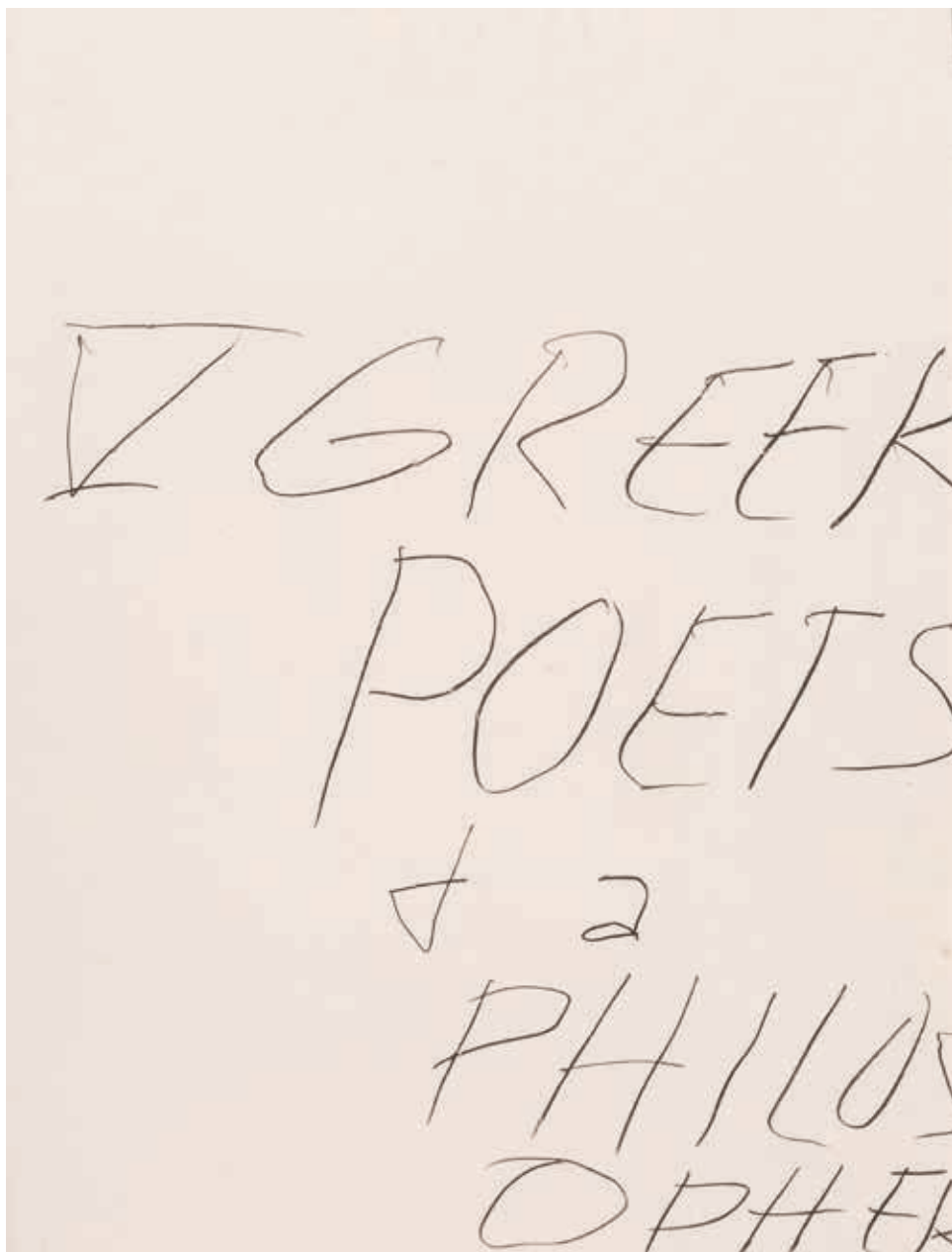
Giulio Turcato (Mantova 1912 - Roma 1995)

DUE INCISIONI
a) Segni vaganti, 1967
acquaforte acquatinta, es. 48/50, cm 19,5 x 22,5
Firma e data a matita in basso a destra
In basso a sinistra timbro a secco della Stamperia Romero, Roma

b) Composizione
acquaforte acquatinta, es. XVI/XX P.A., cm 16 x 24,5 (sc)
Firma a matita in basso a destra
In basso a sinistra timbro a secco della Stamperia Romero, Roma
€100 - €200



Lotto 223



Lotto 224

α 224

Cy Twombly (Lexington 1928 – Roma 2011)

FIVE GREEK POETS AND A PHILOSOPHER, 1978

cartella contenente 7 litografie a colori, ess. 2/40 (dalla tiratura di 40 ess. e 10 ess. di prova), cm 81 x 66

Tutte firmate a matita al retro

Editore Heiner Bastian, Berlino

Stampatore Propilaen, Berlino

Lievissime fioriture al verso di alcuni fogli

**Le litografie Homer, Sappho, Pindar, Callimachus, Theocritus e Plato si presentano incorniciate ma sono comunque accompagnate dalla custodia originale in cartone azzurro.

ESPOSIZIONI: Roma, Per il clima felice degli Anni '60, galleria Netta Vespignani, novembre 1998 - gennaio 1999

€25000 - €35000

SAPPHO

PLATO

HOMER

THE
OCRISTUS

CALLI
MACHUS

PINDAR



Lotto 225



Lotto 226

α 225

Bram van Velde (Zoeterwoude 1895 -Grimaud 1981)

COMPOSIZIONE

litografia a colori, es. 130/300, cm 59,5 x 44 (cm 65 x 49 misure del foglio)

Firma a matita in basso a destra

lievi gore di umidità al margine inferiore

€200 - €300

α 226

Emilio Vedova (Venezia 1919 - 2006)

VEDOVA, PRESENZE 1935 - 1968, 1968

stampa offset, cm 98 x 68

Firmato al verso con dedica a Venturoli

**Manifesto della mostra tenutasi a Palazzo dei Diamanti, Ferrara, 22 settembre - 17 novembre 1968

€200 - €300

α 227

Luigi Veronesi (Milano 1908 - 1998)

COSTRUZIONE, 1996

acquaforte acquatinta, es. 98/50, cm 19,5 x 20 (cm 50 x 36 misure del foglio), (sc)

Firma e data a matita in basso a destra

In basso a sinistra timbro a secco delle edizioni Bora, Bologna

€150 - €200



Lotto 227



Lotto 228

α 228

Lorenzo Viani (Viareggio 1882 - Lido di Ostia 1936)

L'ATTESA

xilografia, es. XXXVI/50, cm 50 x 35

Firma nella lastra

Titolo iscritto a matita in basso al centro

€200 - €300

α 229

Lorenzo Viani (Viareggio 1882 - Lido di Ostia 1936)

LA FAMIGLIA DEL PESCATORE

xilografia, es. XXIII/50, cm 50 x 35

Firma nella lastra

Titolo iscritto a matita in basso al centro

€200 - €300



Lotto 229



Lotto 230

α 230

Giuseppe Viviani (San Giuliano Terme 1898 - Pisa 1965)

SEDIA E VELO, 1941-'42

acquaforte acquatinta, es. XII/20 P.A.

cm 26,5 x 38,2

Firma, data e titolo a matita in basso a destra

Firma e data nella lastra in basso a sinistra

Al centro del margine inferiore la dedica: A Leonardo Sinisgalli,
con sincera amicizia Viviani, Marina di...giugno 1947

€600 - €800



Lotto 231

α 231

Giuseppe Viviani (San Giuliano Terme 1898 - Pisa 1965)

ROBE DI CAMPAGNA, 1936

puntasecca I stato, cm 20,3 x 28,8

Firma e data a matita in basso a destra

*BIBLIOGRAFIA: P. Chiara, Giuseppe Viviani. Opera Grafica
Editore Rebellato, Cittadella di Padova, 1960 n° 87

€600 - €800



Lotto 232

α 232

Giuseppe Viviani (San Giuliano Terme 1898 - Pisa 1965)

I FIORI DELLA PRIGIONE, 1955

acquaforte, es. P.A., cm 24,7 x 36,4

Firma e data a matita in basso a destra

Firma e data nella lastra in basso a destra

Alcune leggere bruntiture, specie al margine superiore

€600 - €800



Lotto 233



Lotto 234

α 233

Giuseppe Viviani (San Giuliano Terme 1898 - Pisa 1965)

UOMO CON CALLA, 1957

acquaforte, es. P.A., cm 20,5 x 13,5

Firma e data a matita in basso a destra

Firma e data nella lastra in alto a sinistra

€600 - €800

α 234

Giuseppe Viviani (San Giuliano Terme 1898 - Pisa 1965)

IL LAVABO, 1947

acquaforte es. P.A., cm 12,5 x 7

Firma e data a matita in basso a destra

Firma e data nella lastra in basso a sinistra

€600 - €800



Lotto 235



Lotto 236

235
Andy Warhol (Pittsburgh 1928 – New York 1987)
 DOLLARS

- a) United States of America, Two dollars
 banconota da 2 dollari con firma Andy Warhol
- b) Andy, bin and dollars, 1976
 fotografia in bianco e nero con interventi a penna feltro
 Entro unica cornice

** Il dollaro è accompagnato da perizia calligrafica di F. Garo
€2500 - €3000

236
Andy Warhol / Marianne Caruthers-Akin
 ANDY WARHOL AT PORTLAND CENTER FOR VISUAL ARTS, 1986
 fotografia in bianco e nero di Marianne Caruthers-Akin con
 interventi di Andy Warhol a pennafeltro nera e firma in basso Andy
 Warhol 86, cm 20,4 x 25,4

** L'opera è accompagnata da perizia calligrafica di F. Garo
€2500 - €3000

237

Andy Warhol (Pittsburgh 1928 – New York 1987)

BRILLO BOX, ANNI '80

scatola in cartone, cm 16,5 x 13,7 x 6,6

Firmato sul fronte e su un lato: Andy Warhol

** L'opera è accompagnata da perizia calligrafica di F. Garo per entrambe le firme

€1500 - €2000

238

Andy Warhol (Pittsburgh 1928 – New York 1987)

HALSTON ADVERTISING CAMPAIGN: WOMEN'S ACCESSORIES, 1982

serigrafia a colori, cm 58 x 75,5

Firma nella lastra al centro

Firma con penna feltro al margine sinistro

Al verso timbro della galleria L'elicottero, Lugano

** BIBLIOGRAFIA: F. Feldman, J. Schellmann, C. Defendi, Andy Warhol Prints. A catalogue raisonné 1962 - 1987, Fourth edition revised and expanded, ed. Feldman & Schellmann, New York, 2003, n° III.B 10

€1500 - €2000



Lotto 237



Lotto 238



Lotto 239



Lotto 240

239

Andy Warhol (Pittsburgh 1928 – New York 1987)

MICK JAGGER, 1975

litografia offset dalla serie di dieci Mick Jagger Announcement cards, cm 15,5 x 10,5

Firma con penna feltro a destra: Andy Warhol
Editore Castelli Graphics, New York
Stampatore Multiples Inc., New York

** Si tratta di una delle dieci Announcement cards pubblicate dalla Castelli Graphic nel 1975 per annunciare l'uscita della cartella di dieci serigrafie a colori con Mick Jagger, di Andy Warhol

€1000 - €1500

240

Andy Warhol (Pittsburgh 1928 – New York 1987)

MICK JAGGER, 1975

litografia offset dalla serie di dieci Mick Jagger Announcement cards, cm 15,5 x 10,5

Firma con penna feltro a destra: Andy Warhol
Editore Castelli Graphics, New York
Stampatore Multiples Inc., New York

** Si tratta di una delle dieci Announcement cards pubblicate dalla Castelli Graphic nel 1975 per annunciare l'uscita della cartella di dieci serigrafie a colori con Mick Jagger, di Andy Warhol

€1000 - €1500

241

Andy Warhol

(Pittsburgh 1928 – New York 1987)

THE ROLLING STONES - STICKY FINGERS, LP

COVER, 1971

stampa offset e zip su cartone, cm 31,5 x

31,5

Firma a destra con pennafeltro: Andy

Warhol

** L'opera è accompagnata da perizia
calligrafica di F. Garo

€1000 - €1500



Lotto 241



Lotto 242

242

Andy Warhol (Pittsburgh 1928 – New York 1987)

ANDY WARHOL - MICK JAGGER, 1975

a) Mick Jagger, 1975

litografia offset dalla serie di dieci Mick Jagger Announcement
cards, cm 15,5 x 10,5

Firma con penna feltro a sinistra: Andy Warhol

Editore Castelli Graphics, New York

Stampatore Multiples Inc., New York

b) Andy Warhol - Mick Jagger, 1975

colophon delle Mick Jagger Announcement cards, cm 15,5 x 21

Firmato a penna feltro da Andy Warhol e Mick Jagger

** Si tratta di una delle dieci Announcement cards pubblicate dalla
Castelli Graphic nel 1975 per annunciare l'uscita della cartella di
dieci serigrafie a colori con Mick Jagger, di Andy Warhol e del
colophon che le conteneva

€1700 - €2500





Lotto 243

243

Andy Warhol (Pittsburgh 1928 – New York 1987)

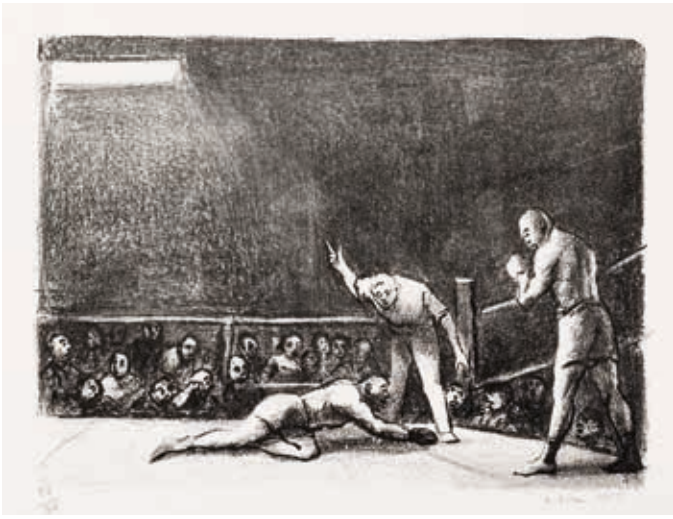
MALE TORSO WITH DOLLAR

polaroid applicata su cartoncino, cm 10,8 x 8,5

Firma a pennafeltro sul lato sinistro

Timbro a secco sul margine inferiore Copyright Andy Warhol

€2000 - €3000



Lotto 244

α 244

Alberto Ziveri (Roma 1908 - 1990)

INCONTRO DI BOXE, 1955

litografia, es. 56/96, cm 24 x 35, (sc)

Firma e data a matita in basso a destra
lievissime fioriture al margine inferiore

€100 - €150

246

AA.VV.

MODICA E OLIVA

a) Giuseppe Modica

Paesaggio

acquaforte acquatinta, es. P.A. Il stato V/X, cm 18 x 18 (sc)

Firma a matita in basso a destra

In basso al centro una dedica ad personam

Timbro a secco all'angolo inferiore destro della Stamperia

l'acquaforte, Roma

b) Sigfrido Oliva

Paesaggio, 2007

litografia a colori, es. P.A., d. cm 26(sc)

Firma e data in basso a destra

Timbro a secco all'angolo inferiore destro della Stamperia

l'acquaforte, Roma

€100 - €150



Lotto 246 a



Lotto 245 a

245

AA.VV.

DUE PIATTI IN CERAMICA

a) Leonor Fini (Buenos Aires 1907 – Parigi 1996)

Piatto esagonale in ceramica bianca smaltata in policromia con figure femminili in maschera, cm 22 x 24

Firma in basso al centro

Marcato sotto la base: Società Ceramica del Verbanco

b) Luciano Minguzzi (Bologna 1911 – Milano 2004)

Piatto in ceramica policroma, d. cm 24

Firma in basso al centro

Marcato sotto la base: Eschenbach, Bavaria Germania

€150 - €200

247

AA.VV.

ASDRUBALI E POZZATI

a) Giovanni Asdrubali (Tuscania 1955)

Composizione

litografia, es. P.A., cm 70 x 50 (misure del foglio), (sc)

Firma a matita in basso a destra

lieve piegatura al margine inferiore

b) Concetto Pozzati (Vo 1935)

Una rosa ricevuta

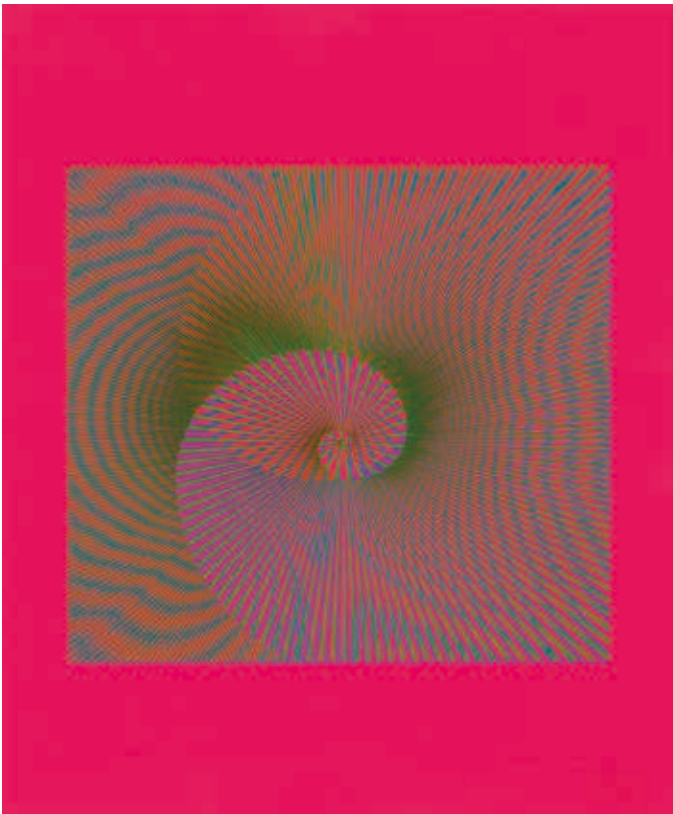
acquaforte e collage, es. P.A., cm 34,5 x 49,5 (misure del foglio), (sc)

Firma a matita in basso a destra

€100 - €150



Lotto 247 b



Lotto 248



Lotto 249

248

AA.VV.

LA BIENNALE DI VENEZIA - SERIE GRAFICA 1969

6 incisioni di Biasi, Fassebender, Gribaudo, Koblasa, Licata, Lora-Tortino - dalla cartella Serie grafica, 1969 La Biennale di Venezia, contenente complessivamente 8 incisioni - cm 40 x 30

Tutte firmate a matita tranne quella di Lora-Totino

Entro custodia originale

L'incisione di J. Koblasa in cornice

€300 - €400

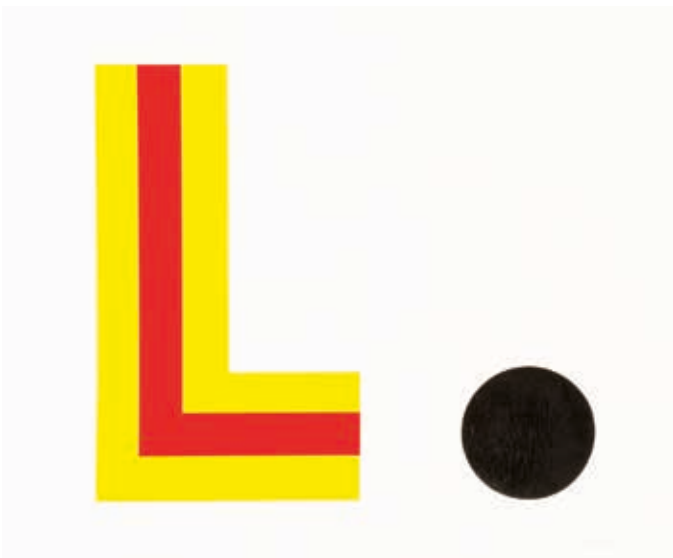
249

AA.VV.

CARTELLA CON 5 INCISIONI DI BAJ, CEROLI, GUCCIONE, GUTTUSO E VESPIGNANI a cura di Guido Giuffrè, ciascun foglio cm 23,2 x 22,6, tutte firmate a matita. Volume ed incisioni entro custodia originale in cartone telato bordeaux. Editore Il grafo, Roma

** Nel titolo del volume è indicato anche Alberto Burri che però non ha mai effettivamente preso parte alla pubblicazione.

€700 - €1000



Lotto 250 a

250

AA.VV.

LOMBARDO, TACCHI E TATAFIORE

a) Sergio Lombardo (Roma 1939)

Componibile, 1968

collage multiplo, es. 38/100, cm 48 x 57 (sc)

Firma e data a matita in basso a destra

b) Cesare Tacchi (Roma 1940 - 2014)

Uccel di bosco, 1983

litografia a colori es 17/100, cm 57 x 48 (sc)

Firma a matita in basso a destra

c) Ernesto Tatafiore (Marigliano 1943)

Ideologie und praxis, 1976

aerografia e collage es. 15/100, cm 57 x 48 (sc)

Firma e data a matita in basso a destra

€100 - €150

CONDIZIONI DI VENDITA

MINERVA AUCTIONS S.r.l.,

società unipersonale (holding) con sede legale in Roma, Via Giosué Carducci n. 4 e sede operativa in Roma, Piazza SS. Apostoli 80, Iscrizione al Registro delle Imprese di Roma e Codice Fiscale n. 09479031008, R.E.A. RM-1165993, Capitale Sociale Euro 105.000 i.v.

1. VENDITA - Minerva Auctions S.r.l., società unipersonale con sede legale in Roma, Via Giosué Carducci n. 4, e sede operativa in Roma, Piazza SS. Apostoli n. 80, c.f. 09479031008 ("Minerva"), agisce quale mandataria in esclusiva per la vendita di lotti di beni ("Lotti"), all'asta o a trattativa privata, in nome proprio e per conto di ciascun proprietario dei Lotti ("Venditore"). La vendita dei Lotti deve considerarsi intervenuta tra il Venditore e chi, tra i soggetti che abbiano presentato offerte per l'acquisto di uno o più Lotti ("Offerenti"), abbia presentato la migliore offerta per l'acquisto di ciascuno dei Lotti e sia dichiarato aggiudicatario degli stessi ("Acquirente"); ne consegue che Minerva non assume in proprio alcuna responsabilità verso gli Offerenti e/o l'Acquirente.

2. VARIAZIONI E PREZZO DI RISERVA - Minerva si riserva la facoltà di ritirare dall'asta uno o più Lotti, a propria assoluta e insindacabile discrezione e senza alcun preavviso; in tal caso i Lotti si intenderanno comunque non aggiudicati dagli Offerenti. Durante l'asta il banditore dell'asta ("Banditore"), a propria assoluta e insindacabile discrezione, potrà variare l'ordine di vendita dei Lotti, abbinare e/o separare i Lotti. Minerva potrà non procedere all'aggiudicazione e/o ritirare dall'asta i Lotti per i quali la migliore offerta tra quelle degli Offerenti non abbia raggiunto il prezzo minimo di riserva concordato con il Venditore ("Prezzo di Riserva"); in tal caso i Lotti si intenderanno comunque non aggiudicati dagli Offerenti.

3. OFFERTE E PREZZO - Ciascuno degli Offerenti, con la formulazione della propria offerta di acquisto dei Lotti, in caso di accettazione e di aggiudicazione, si obbliga ad acquistare i Lotti e a corrispondere a Minerva, per ciascuno dei Lotti aggiudicati, l'importo ("Prezzo Totale") complessivamente pari alla somma dell'importo offerto per l'acquisto dei Lotti aggiudicati, oltre la commissione di cui al successivo § 5, oltre le eventuali spese di cui al § 6, lett.(b), oltre l'eventuale diritto di seguito di cui al successivo § 8, oltre gli eventuali oneri di legge. Salvo quanto previsto al § 15, in ogni caso l'eventuale vendita dei Lotti si intenderà conclusa solo a seguito dell'integrale pagamento del Prezzo Totale in favore di Minerva.

4. AGGIUDICAZIONE - Gli Offerenti dichiarano di aver esaminato e preso piena visione dei Lotti e di accettarne incondizionatamente l'eventuale aggiudicazione. Ai fini dell'aggiudicazione dei Lotti, il rilancio minimo delle offerte è fissato nella misura del 10% del prezzo base d'asta, salvo eventuali diverse comunicazioni da parte del Banditore. Il Banditore dichiara l'Acquirente di ciascuno dei Lotti alla conclusione della relativa asta e sulla base delle offerte di acquisto pervenute. Qualora durante lo svolgimento dell'asta sorga una qualunque controversia sull'identità o l'individuazione dell'Acquirente, il Banditore potrà, a propria assoluta e insindacabile discrezione, rimettere i Lotti all'asta e procedere per una nuova aggiudicazione.

5. COMMISSIONE D'ASTA - L'Aggiudicatario, per ciascuno dei Lotti aggiudicati, si obbliga a corrispondere a Minerva la commissione per i diritti d'asta ("Commissione d'Asta") da determinarsi in percentuale sulla base dell'importo offerto per l'acquisto di ciascuno dei Lotti aggiudicati, come segue:

(a) importo offerto e di aggiudicazione fino a Euro 100.000,00: Commissione d'Asta pari al 25%;

(b) importo offerto e di aggiudicazione oltre Euro 100.000,00: Commissione d'Asta pari al 18% sugli importi eccedenti.

6. PAGAMENTI - Il Prezzo Totale dovrà essere pagato dall'Acquirente entro i n. 7 (sette) giorni successivi all'asta (in caso di ritardo si applicherà quanto previsto al successivo § 13), mediante le seguenti modalità:

(a) in contanti, fino all'importo complessivo di Euro 3.000,00, o quello diverso previsto dalla legge;

(b) mediante carta di credito (Visa o Mastercard) presso gli uffici di Minerva, oppure tramite c.d. PayPal; per ogni pagamento tramite carta di credito o PayPal verrà corrisposto dall'Acquirente, a titolo di rimborso spese, l'ulteriore importo pari al 3% del Prezzo Totale;

(c) mediante assegni circolari e/o bancari non trasferibili, intestati a Minerva Auctions S.r.l.; in tal caso, il pagamento si intenderà eseguito solo con l'effettivo accredito del Prezzo Totale in favore di Minerva;

(d) mediante bonifico bancario sul c/c n. 400851407, intestato a Minerva Auctions S.r.l., in essere presso Unicredit Banca – Filiale n. 70 di Roma, Via del Corso n. 307, IBAN: IT04W0200805181000400851407, SWIFT: UNCRITM1B44.

Solo a seguito dell'integrale pagamento del Prezzo Totale la proprietà e il possesso dei Lotti passeranno in capo all'Acquirente, salvo quanto previsto al § 15.

6bis. LOTTI CON IVA ORDINARIA - Il simbolo (*) dopo il numero di lotto indica un regime di fatturazione con IVA ordinaria e con commissioni d'asta diverse da quelle normalmente in uso per i lotti in regime del margine (vedi paragrafo 6).

Il prezzo di aggiudicazione sarà maggiorato di:

1. Commissioni d'asta al 18%

2. IVA al 22% sul prezzo di aggiudicazione e sulle commissioni d'asta

7. LOTTI MINERVA - Nel caso in cui siano messi in vendita lotti di proprietà di Minerva ("Lotti Minerva"), questi saranno segnalati sul catalogo dell'asta (simbolo "Δ"). Alla vendita in asta dei Lotti Minerva si procederà secondo le ordinarie modalità di vendita, ma fuori dal c.d. regime del margine.

Anche in deroga al precedente § 5, ciascuno degli Offerenti, con la formulazione della propria offerta di acquisto dei Lotti Minerva, in caso di aggiudicazione, si obbliga a corrispondere a Minerva l'importo ("Prezzo Totale Lotti Minerva") complessivamente pari alla somma dell'importo offerto per l'acquisto dei Lotti Minerva aggiudicati, oltre la commissione pari al 20% di quest'ultimo importo, oltre l'eventuale diritto di seguito di cui al successivo § 8, oltre le eventuali spese di cui al § 6, lett. (b), oltre gli eventuali oneri di legge. Il Prezzo Totale Lotti Minerva sarà corrisposto secondo le modalità e i termini di cui al precedente § 6.

7. bis - Il rimborso dell'IVA va chiesto prima del pagamento e della fattura. L'iva sul prezzo di aggiudicazione è rimborsabile solo a fronte di provata esportazione Extra-UE avvenuta entro tre mesi dalla data della vendita la cui documentazione di prova, nelle forme previste dalla legge italiana, sia pervenuta a Minerva Auctions entro quattro mesi dalla suddetta data.

8. DIRITTO DI SEGUITO - Nel caso in cui siano messi in vendita Lotti cui è applicabile la disciplina di cui al D.Lgs. n. 118/2006, questi saranno segnalati sul catalogo dell'asta (simbolo "α"). Ove applicabile tale normativa, l'Acquirente si obbliga a pagare il c.d. diritto di seguito di cui all'art. 152, c. 1, l. n. 633/41 e ss.mm., nella misura di legge; tale importo sarà pagato dall'Acquirente a Minerva e da questa corrisposto alla SIAE in base a quanto stabilito dalla legge e (salvo successive modifiche) pari a: (a) il 4% in caso di prezzo di aggiudicazione fino a Euro 50.000,00; (b) il 3% per la parte del prezzo di aggiudicazione compresa tra Euro 50.000,01 e Euro 200.000,00; (c) l'1% per la parte del prezzo di aggiudicazione compresa tra Euro 200.000,01 e Euro 350.000,00; (d) lo 0,50% per la parte del prezzo di aggiudicazione compresa tra Euro 350.000,01 e Euro 500.000,00; (e) lo 0,25% sul prezzo di aggiudicazione oltre Euro 500.000,00.

9. DATI - Ai fini della partecipazione all'asta, gli Offerenti devono preventivamente compilare e sottoscrivere una scheda di partecipazione (c.d. modulo offerta), in cui, oltre all'importo offerto per l'acquisto di uno o più Lotti, sono indicati anche i relativi dati personali e le referenze bancarie. Tali dati sono trattati in conformità alla vigente normativa sulla tutela della riservatezza dei dati personali (c.d. Privacy),

come da apposita informativa rilasciata da Minerva. Minerva si riserva la facoltà di rifiutare le offerte provenienti da soggetti non previamente registrati e/o identificati, o che non abbiano presentato adeguate referenze bancarie. Con la sottoscrizione dello stesso modulo offerta, inoltre, gli Offerenti si obbligano ad accettare integralmente e incondizionatamente le presenti condizioni di vendita.

10. CONCORRENZA - Minerva potrà accettare mandati per l'acquisto di determinati Lotti da parte di propri clienti; in tal caso, il Banditore effettuerà offerte e/o rilanci in asta, sulla base delle istruzioni ricevute da questi ultimi. In caso di offerte del medesimo importo, prevarrà l'offerta comunicata dal Banditore su quella dell'Offerente in sala.

11. RESPONSABILITÀ - Minerva agisce in qualità di mandataria del Venditore ed è esente da qualsiasi responsabilità in ordine alla provenienza e descrizione dei Lotti nei cataloghi, nelle brochures ed in qualsiasi altro materiale illustrativo; tali descrizioni, così come ogni altra indicazione o illustrazione, devono considerarsi puramente indicative e non possono generare affidamento di alcun tipo negli Offerenti e nell'Acquirente. Tutte le aste sono precedute dall'esposizione dei Lotti, al fine di permettere un esame approfondito circa l'autenticità, lo stato di conservazione, la provenienza, il tipo e la qualità degli stessi, su cui esclusivamente gli Offerenti e l'Acquirente assumono ogni rischio e responsabilità. Dopo l'aggiudicazione né Minerva né i Venditori potranno essere ritenuti responsabili per eventuali vizi dei Lotti, relativi tra l'altro allo stato di conservazione, all'errata attribuzione, all'autenticità, alla provenienza, al peso o alla mancanza di qualità dei Lotti. A tal fine gli Offerenti e l'Acquirente rinunciano espressamente alla garanzia di cui all'art. 1490 c.c., liberando Minerva da ogni relativa responsabilità; per l'effetto, né Minerva né il suo personale potranno rilasciare una qualsiasi valida garanzia in tal senso. Fermo quanto sopra, in ogni caso le eventuali richieste risarcitorie a qualunque titolo formulate dagli Offerenti e/o dall'Acquirente nei confronti di Minerva e/o del Venditore, in relazione alla vendita di uno o più Lotti, non potranno comunque eccedere l'importo di aggiudicazione dei relativi Lotti. In caso di partecipazione all'asta via telefono da parte degli Offerenti, questi ultimi esonerano Minerva da ogni responsabilità in caso di eventuali problematiche tecniche o di altro genere che possano non consentire la loro piena partecipazione all'asta (a titolo esemplificativo, in caso di interruzioni della comunicazione, problemi di linea, irreperibilità - per qualunque causa - degli Offerenti) e assumono ogni rischio circa l'eventuale mancata aggiudicazione di uno o più Lotti.

12. STIME - Le stime relative al prezzo base di ciascuno dei Lotti, espresse in Euro, sono indicate sotto la descrizione dei Lotti riportata nel catalogo dell'asta e non includono le commissioni e gli altri oneri dovuti dall'Acquirente in forza delle presenti condizioni di vendita. Tali stime possono essere soggette a revisione in qualsiasi momento, pertanto i Lotti potranno essere offerti ad un prezzo base d'asta diverso da quello indicato nel catalogo. Anche le descrizioni dei Lotti nel catalogo potranno essere soggette a revisioni, che saranno eventualmente comunicate durante l'asta.

13. RITARDI - Nel caso in cui l'Acquirente non provveda al pagamento del Prezzo Totale (e/o del Prezzo Totale Lotti Minerva) entro n. 7 (sette) giorni dalla aggiudicazione, Minerva potrà risolvere l'aggiudicazione e/o la vendita dei corrispondenti Lotti, ai sensi e per gli effetti di cui all'art. 1456 c.c.. In caso di ritardo del pagamento da parte dell'Acquirente, Minerva avrà comunque diritto al pagamento di una penale pari al 12% annuo su quanto dovuto dall'Acquirente, oltre l'eventuale maggior danno, e potrà comunque trattenere gli eventuali acconti versati dall'Acquirente. Fermo quanto sopra, i Lotti aggiudicati dall'Acquirente e non ancora ritirati saranno custoditi da Minerva, a rischio e spese dell'Acquirente, fino a che quest'ultimo non provvederà all'integrale pagamento di quanto dovuto a Minerva e al ritiro dei Lotti.

14. RITIRO - Salvo diversi accordi tra le parti, l'Acquirente, dopo che avrà saldato il Prezzo Totale (e/o il Prezzo Totale Lotti Minerva), dovrà ritirare i Lotti aggiudicati a propria cura, rischio e spese, entro n. 7

(sette) giorni dal predetto pagamento. Decorso inutilmente detto termine, Minerva potrà provvedere, a spese dell'Acquirente, al deposito dei Lotti aggiudicati presso magazzini di terzi. Decorso inutilmente il predetto termine, inoltre, Minerva sarà comunque esonerata da ogni responsabilità in caso di danni o furto dei Lotti avvenuti successivamente allo stesso. Il termine di cui al presente § rimarrà sospeso, nei casi in cui sia applicabile il D.Lgs. n. 42/2004 (c.d. Codice dei Beni Culturali), per la durata di legge in materia di prelazione.

15. DICHIARAZIONE DI INTERESSE CULTURALE, PRELAZIONE ED ESPORTAZIONE - Gli Acquirenti saranno tra l'altro tenuti, per gli oggetti dei Lotti sottoposti al procedimento di dichiarazione di interesse culturale (c.d. notifica) ex artt. 13 e ss. D.Lgs. n. 42/2004 all'osservanza di tutte le disposizioni di cui al Codice dei Beni Culturali e di ogni altra normativa applicabile anche in materia doganale, valutaria e tributaria. È esclusivo onere dell'Acquirente verificare le eventuali restrizioni all'esportazione dei Lotti aggiudicati ovvero le eventuali licenze o attestati previsti dalla legge, con espresso esonero di ogni eventuale obbligo e/o responsabilità in capo a Minerva. In caso di esercizio del diritto di prelazione ai sensi degli artt. 60 e ss., D.Lgs. n. 42/2004, l'Acquirente non potrà pretendere alcunché, a qualunque titolo, da Minerva e/o dal Venditore, se non la sola restituzione degli importi eventualmente già pagati a causa della aggiudicazione dei Lotti.

16. CONTESTAZIONI - In caso di contestazioni da parte dell'Acquirente circa la contraffazione o falsificazione o vizi sostanziali non manifesti dei Lotti aggiudicati (o di parti di questi), ricevute da Minerva entro il termine essenziale di n. 21 (ventuno) giorni dalla data di aggiudicazione e ritenute fondate da Minerva, quest'ultima potrà, a propria insindacabile discrezione, annullare la vendita dei Lotti in questione, ovvero rivelare all'Aggiudicatario che lo richieda il nome del Venditore, dandone comunicazione a quest'ultimo. In ogni caso, in presenza di contestazioni da parte dell'Acquirente, Minerva comunque informerà il Venditore e fornirà il nominativo del Venditore all'Acquirente, affinché quest'ultimo possa formulare direttamente nei confronti del Venditore ogni eventuale domanda e pretesa. L'Acquirente esonera espressamente Minerva da qualsiasi responsabilità circa l'autenticità, i vizi e le caratteristiche dei Lotti e rinuncia a formulare qualsiasi pretesa, a qualunque titolo, nei confronti di Minerva.

17. ASTE DI LIBRI E/O DI QUADRI - In deroga a quanto previsto al precedente § 16: (a) per quanto riguarda i Lotti contenenti libri e/o altri beni cartacei, sono comunque escluse eventuali contestazioni relative a: danni alla legatura, e/o macchie, e/o fori di tarlo, e/o carte o tavole rifilate e/o ogni altro difetto che non leda la completezza del testo e/o dell'apparato illustrativo; nonché mancanza di indici di tavole, e/o fogli bianchi, e/o inserzioni, e/o supplementi e appendici successivi alla pubblicazione dell'opera; sono inoltre escluse eventuali contestazioni relative a Lotti contenenti libri non descritti in catalogo; (b) per quanto riguarda i Lotti venduti nelle aste di quadri, dipinti, stampe e simili, è esclusa qualunque contestazione relativa alle cornici, laddove le stesse siano presentate come meramente facenti parte di un dipinto e pertanto prive di valore autonomo. In questi casi, ogni rischio al riguardo è esclusivamente a carico dell'Acquirente.

18. TERZI - Nel caso in cui Minerva venga a conoscenza di un'eventuale pretesa o diritto di terzi inerente alla proprietà, possesso o detenzione di uno o più Lotti, la stessa potrà, a propria insindacabile discrezione, ritirare tali Lotti dalla vendita e/o trattenere in custodia tali Lotti, nelle more delle necessarie verifiche e/o della composizione della eventuale controversia nascente.

19. ACCETTAZIONE E FORO - Le presenti condizioni di vendita sono integralmente accettate, senza alcuna riserva, dagli Offerenti, dall'Acquirente e da quanti altri concorrano all'asta. Le presenti condizioni di vendita sono regolate dalla legge italiana; tutte le controversie comunque derivanti dalle stesse saranno deferite, in via esclusiva, alla competenza del Foro di Roma.

CONDITIONS OF SALE

The following translation is for courtesy purposes only; for any inconsistency, the Italian version shall prevail

MINERVA AUCTIONS S.r.l.,

a company with only one shareholder, with principal office in Rome, Via Giosué Carducci No. 4 and operating office in Piazza SS. Apostoli 80, recorded with the Companies' Register of Rome and Fiscal Code No. 09479031008 [Company Register Code RM-1165993]

1. Minerva Auctions S.r.l., a company with only one shareholder, with principal office in Rome, Via Giosué Carducci No. 4 and operating office in Piazza SS. Apostoli 80, recorded with the Companies' Register of Rome and Fiscal Code No. 09479031008 [Company Register Code RM-1165993], Company with only one shareholder (holding Company), in carrying out its selling activity, acts as an agent on an exclusive basis in its name but on behalf of each Seller, whose name is registered in the special books held at Minerva Auctions's office pursuant to the Police Regulations. The sales shall be deemed concluded directly between the Seller and the Buyer (hereinafter referred to as the "Buyer"); it follows that Minerva Auctions undertakes no responsibility except that deriving from its role as agent.

2. The lots are knocked down to the highest bidder. If any dispute arises between two or more bidders, the disputed lot may, at the sole discretion of the Auctioneer, immediately be reoffered and resold.

3. Minerva Auctions reserves the right to withdraw any lot in its absolute discretion and without need of any notice. During the auction, the auctioneer in its absolute discretion is entitled to change the order of sale, to join and/or separate any two or more lots. Minerva Auctions, moreover, shall also withdraw lots if the bids do not reach the reserve price, as agreed between Minerva Auctions and the Seller.

4. The minimum rate by which a bid may be increased is 10% of the minimum starting price, unless otherwise communicated by the Auctioneer.

5. The highest bidder by making its bid undertakes to pay to Minerva Auctions the hammer price of the lot plus the commission for the auction rights due to Minerva Auctions plus taxes and other charges applicable to the sale and to the commission.

6. Title to the lots is transferred to the highest bidder only upon full payment of the hammer price and of the commissions referred to in paragraph 7 herein below.

The following modalities of payment are accepted:

- by cash up to Euro 3.000;
- by credit card (Visa and Mastercard) in our office. A surcharge of 3% is payable on all payments made by credit card;
- by banker's draft and/or certified non negotiable cheque payable to Minerva Auctions S.r.l.;
- by bank transfer to the banking account No. 400851407 in the name of Minerva Auctions S.r.l. with Unicredit Banca – Filiale No. 70 of Rome, Via del Corso No. 307, identified with the following banking data: IBAN IT04W0200805181000400851407, SWIFT: UNCRITM1B44.

In case of payment made by cheque or banking remittance, the payment shall be deemed made only when Minerva Auctions's bank has confirmed the encashment of the cheque or the receipt of the remittance.

6bis. LOTS WITH ADDITIONAL VAT - Lots with (*) symbol are

invoiced differently and have a different buyer's premium on hammer price (for margin scheme lots see paragraph 6).

Hammer price will be increased by:

- Buyer's premium of 18%
- VAT payable at 22% on hammer price and on buyer's premium

7. The commissions due to Minerva Auctions by the Buyer are the following:

- 25% of the hammer price of each lot up to an amount of Euro 100.000,00;
- 18% of the hammer price on any amount in excess of Euro 100.000,00.

7 bis. (Δ) Means: lots of Minerva Auctions's stock that are outside the margin scheme.

The total amount payable by the buyer will include:

the hammer price, + 22%VAT on the hammer price, + 20% premium on the hammer price, + 22% VAT on the premium.

The VAT on the hammer price and on the auction commission is not applicable to non italian persons subject to VAT who reside within the EU. VAT on the hammer price is refundable only in cases of certified exportation outside the EU within three months of the date of sale, on condition that the relevant certifying documentation, as provided for by the italian law, is delivered to Minerva Auctions within four months of the date of sale. The refund should be required before the payment and before the invoice.

8. LOTS WITH THE SYMBOL α . In Italy the Legislative Decree No. 118/2006 provides a so called "Diritto di Seguito" (artist's resale right) namely the right of the artist, who created figurative works or manuscripts, during his entire life and the right of his heirs for a period of 70 years from the artist's death, to receive a payment calculated at a percentage of the sale price of the originals of his works on occasion of subsequent sales of the artist's works. For lots that appear with this symbol the buyer is committed to pay the "droit de suite" which entitles the seller to pay according to the art. 152, I comma, Law 22 aprile 1941, n. 633. Such artist's compensation is at charge of the Buyer and is calculated on the hammer price if it is equal or higher than Euro 3.000,00. This compensation cannot in any case be higher than Euro 12.500,00 for each lot.

The amount of the compensation to be paid is calculated as follows:
4% for the sum of the hammer price up to Euro 50.000,00;

3% for the sum of the hammer price between Euro 50.000,01 and Euro 200.000,00;

1% for the sum of the hammer price between Euro 200.000,01 and Euro 350.000,00;

0,50% for the sum of the hammer price between Euro 350.000,01 and Euro 500.000,00;

0,25% of the hammer price in excess of Euro 500.000,00.

The artist's compensation charged to Buyer shall be paid by Minerva Auctions to SIAE, pursuant to what prescribed by the Italian law.

9. Each prospective Buyer must complete and sign a registration form,

including personal data. New customers must indicate their bank references. Said data shall be treated confidentially pursuant to the applicable laws on privacy, as indicated in details in the appropriate notice delivered to the prospective buyers.

Minerva Auctions reserves to itself the right to refuse bids made by persons not registered or not identified or who has not given adequate bank references.

10. Minerva Auctions will be entitled to execute bids for specific lots on behalf of clients known to it, making bids through the auctioneer in competition with the other bidders attending the sale. In the event of two identical bids, the bid communicated by the auctioneer shall prevail over the bid made by other bidders.

11. Minerva Auctions acts as mere agent of the Sellers and shall not be held liable for the description of the lots in the catalogues, brochures and other publications.

Statements in the catalogue or condition reports or any other indication or illustration regarding the lots, are purely statements of opinion and are not to be relied upon as statements of warranty. Before every auction, an exhibition of the lots shall take place in order to allow a thorough evaluation of the authenticity, the state of preservation, the provenance and the type and quality of any lot. Following the sale, neither Minerva Auctions's nor the Sellers shall be liable for any defects relative to the state of preservation, nor do they warrant the correctness of statements concerning attribution, authenticity, provenance, weight or quality in any item. Neither Minerva Auctions's nor its personnel shall have the authority to make or give any representation or warranty in this respect, except for cases provided by law. Without prejudice to what established hereinabove or by imperative provisions of law any liability for damages either by Minerva Auctions or by the Seller shall be limited to the hammer price of the related lot.

12. The estimates regarding the possible sale price of each lot are expressed in Euro and are printed under their description in the catalogue and are not inclusive of the commissions payable by the Buyer to Minerva Auctions. Estimates are subject to revision at any moment, so that the lots may be offered at the auction at a price different from that indicated in the catalogue. The description of the lots in the catalogue can also be subject to revision by way of appropriate communications to the public during the auction.

13. The Buyer shall pay to Minerva Auctions the hammer price plus the commission due to Minerva Auctions for the action fees immediately after the conclusion of the auction and, in any case, within seven working days, unless otherwise previously agreed in writing with Minerva Auctions.

14. In the event of delays in the payment of the hammer price plus commissions by the Buyer, Minerva Auctions may charge to the Buyer liquidated damages at the rate of 12% per year calculated for the actual days of delay, saving the right of Minerva Auctions, after the elapse of seven days from the auction, to cancel the sale of the lot and to resell the lot by future auction or by private sale, withholding in any case, as liquidated damages, advance payments, if any, made by the Buyer. The unpaid lots shall be kept in custody by Minerva Auctions at risk and cost of the Buyer until they are sold, as provided for in the precedent paragraph, or returned to the Seller upon his request, it being understood that, until the sale or the return of the lots to the

Seller, the Buyer shall be obliged to pay to Minerva Auctions the above mentioned liquidated damages.

15. The Buyer, after the payment of the hammer price and of the commission, should collect the lots at his own risk and costs within seven days from auction. After this time, Minerva Auctions shall not be held liable towards the Buyer with reference to the custody, to any possible deterioration or wear and tear of the lots and will have right to transfer lots which have not been collected at the expense and risk of the Buyer to its office or to private or public warehouse. Minerva Auctions may arrange to have the lots packed, insured and shipped at the express request, expense and risk of the Buyer, upon receipt of the related payment.

16. The Buyer, with respect to the lots declared of significant interest by the Italian State, shall comply with the provision set forth in the Legislative Decree No. 42 of January 22, 2004 (so called "Codice dei beni culturali").

The export of lots by the Buyers, both resident and not resident in Italy, is governed by the above mentioned provisions of law and are also subject to customs, currency and tax-regulations in force. Minerva Auctions shall not be held liable for any restrictions on export of the sold lots or for any licenses or permits that the Buyer must obtain under Italian law. In the event that the Italian State exercise the right of pre-emption, the Buyer shall not be entitled to receive either from Minerva Auctions or from the Seller any refund of the interest on the sale price and on the commissions already paid to Minerva Auctions.

17. If, within 21 days from the date of the sale, the Buyer has notified Minerva Auctions in writing that he/she has grounds for believing that the lot concerned is a forgery or has substantial defects, Minerva Auctions shall be entitled, in its sole discretion, to cancel the sale and disclose to the Buyer the name of the Seller, giving prior notice to him/her.

18. In any case of auctions concerning books, the Buyer shall not be entitled to dispute any damage to bindings, foxing, wormholes, trimmed pages or plates or any other defect affecting the integrity of the text and/or illustrative material, including missing indices of plates, blank pages, insertions, supplements and additions subsequent to the date of publication of the work. No refund will be considered for books not described in the catalogue. In case of auctions concerning paintings, the Buyer shall not be entitled to dispute on picture frames when the frame is part of a painting, therefore lacking an autonomous value.

19. In the event that Minerva Auctions is notified or become aware of a claim by a third party about the ownership or possession or control of one or more lots, it may, in its absolute discretion, retain possession of the lots for such period as it is reasonable for the settlement of the claim.

20. These general conditions of sale shall be deemed accepted entirely and automatically by the sale participants and are available to any person requesting them. Any dispute relating to these general conditions on the auctions shall be submitted to the exclusive jurisdiction of the Rome Courts and shall be governed by Italian Law, saving Minerva Auctions rights to submit the claim to the Court where the defendant is resident.

INDICE / INDEX

GRAFICA INTERNAZIONALE E MULTIPLI D'AUTORE

A		CUOGHI, R.	80	K		R	
ACCARDI, C.	1-5	CURRY, A.	81	KOONS, J.	131	RADICE, M.	183 - 186
ADAMI, V.	6			KOUNELLIS, J.	132	RAY, M.	187 - 189
AFRO	7	D				REGGIANI, M.	190
ALECHINSKY, P.	8	DE CHIRICO, G.	82 - 88	L		RICHTER, H.	191, 192
ANGELI, F.	9	DE MARIA, N.	89	LE CORBUSIER	133		
ARCHIPENKO, A.	10	DEL PEZZO, L.	92	LIGABUE, A.	134	S	
ATTARDI, U.	11	DENNY, S.	90	LO SAVIO, F.	135	SANTOMASO, G.	194 - 197
		DESSY, S.	91			SARONI, S.	198 - 200
B		DIX, O.	93	M		SCANAVINO, E.	201
BAJ, E.	12 - 17	DORAZIO, P.	94 - 103	MAFAI, M.	136	SCARPA, G.	202
BALLA, G.	18 - 21	DOVA, G.	104	MAGRITTE, G.	137	SCHIFANO, M.	203 - 206
BALLOCCO, M.	22			MARASCO, A.	138	SCORDIA, A.	207
BARTOLINI, L.	23 - 31	E		MARCHEGIANI, E.	139	SEVERINI, G.	208 - 210
BELLMER, H.	32	ELIASSON, O.	105	MARINI, M.	140 - 145	SIMETI, T.	211, 212
BEUYS, J.	33	ERNST, M.	106	MAROTTA, G.	146	SUTHERLAND, G.	213, 214
BONALUMI, A.	34 - 38			MASELLI, T.	147 - 149		
BRAQUE, G.	39	F		MASSON, A.	150 - 152	T	
BRAUNER, V.	40	FESTA, T.	107	MASTROIANNI, U.	153, 154	TANGUY, Y.	215
BUFFET, B.	41	FIESCHI, G.	108	MATTA, R.S.	155 - 159	TÀPIES, A.	216
BURRI, A.	42, 43	FIORONI, G.	109	MAURI, F.	160	TILSON, J.	217
		FONTANA, L.	110	MELOTTI, F.	161	TIM ROLLINS & KOS	193
C		FRIEDLAENDER, J.	111, 112	MERZ, M.	162	TOBEY, M.	218, 219
CAMPIGLI, M.	44 - 46	G		MIRÒ, J.	163 - 166	TURCATO, G.	220 - 223
CAPOGROSSI, G.	47 - 53	GRIGNANI, F.	113	MISSONI, O.	167, 168	TWOMBLY, C.	224
CARNEBIANCA, E.	56 - 58	GRIS, J.	114	MORENA, A.	169		
CARRÀ, C.	54	GUCCIONE, P.	115 - 120	N		V	
CASCELLA, A.	55	GUERRESCHI, G.	121, 122	NICHOLSON, B.	170	VAN VELDE, B.	225
CASTELLANI, E.	59 - 64	GUTTUSO, R.	123			VEDOVA, E.	226
CATALANO, T.	65			P		VERONESI, L.	227
CEROLI, M.	66 - 68	H		PAOLINI, G.	171, 172	VIANI, L.	228, 229
CHAGALL, M.	69	HARTUNG, H.	124, 125	PAPART, M.	173	VIVIANI, G.	230 - 234
CHIA, S.	70	HONEGGER, G.	126 - 128	PENCK, A.R.	174		
CHRISTO	73			PERILLI, A.	177	W	
CLAISSE, G.	71	I		PICASSO, P.	178	WARHOL, A.	235 - 243
CLERICI, F.	72	INDIANA, R.	129	POLIZZI, F.	179		
COCTEAU, J.	74, 75			POMODORO, G.	180	Z	
CONSAGRA, P.	76, 77	J		POZZATI, C.	181	ZIVERI, A.	244
CORNEILLE	79	JORN, A.	130	PRICE, S.	182		
CORPORA, A.	78					AA.VV.	245 - 250



Chen



MINERVA  AUCTIONS

Palazzo Odiscalchi
Piazza SS. Apostoli 80 - 00187 Roma
Tel: +39 06 679 1107 - Fax: +39 06 699 23 077
info@minervaauctions.com
www.minervaauctions.com