



## ARTE MODERNA E CONTEMPORANEA

GIOVEDÌ 25 OTTOBRE 2012, ORE 16.30







## ARTE MODERNA E CONTEMPORANEA

GIOVEDÌ 25 OTTOBRE 2012, ORE 16.30  
Roma, Palazzo Odescalchi, piazza SS. Apostoli, 80

Tornata Unica  
Lotti 1 - 203

ROMA 79

Esperto / Specialist

Georgia Bava  
gbava@minervaauctions.com

Reparto / Department

Silvia Possanza

Esposizioni / Viewing

Roma

Palazzo Odescalchi  
Piazza SS. Apostoli, 80

Da Sabato 20 a Mercoledì 24 ottobre, ore 10.00 - 19.00  
Giovedì 25 ottobre 2012, ore 10.00 - 13.00

Cocktail Venerdì 19 ottobre ore 18.00

Per partecipare a questa asta online:  
[www.liveauctioneers.com](http://www.liveauctioneers.com)



Per visionare i nostri cataloghi visitate il sito:  
[www.minervaauctions.com](http://www.minervaauctions.com)

La commissione del compratore è pari al 25% del prezzo di aggiudicazione fino ad € 300.000, 13% del prezzo di aggiudicazione sugli importi eccedenti € 300.000.

MINERVA AUCTIONS  
Palazzo Odescalchi  
Piazza SS. Apostoli, 80  
00187 Roma  
Tel: +39 06 679 1107  
Fax: +39 06 699 23077  
info@minervaauctions.com  
[www.minervaauctions.com](http://www.minervaauctions.com)





**α 1**

**Enrico Castellani (Castelmassa, 1930)**

SENZA TITOLO, 1996

rilievo su carta sagomata, es. 25/75, cm 29,8 x 29,8

Firma e data a matita in basso a destra

€600 - €800



Lotto 1



Lotto 2

**α 2**

**Agostino Bonalumi (Vimercate, 1935)**

SENZA TITOLO

estroflessione su carta, es. 80/100, cm 26,7 x 21

Firma a matita in basso a destra

€300 - €500



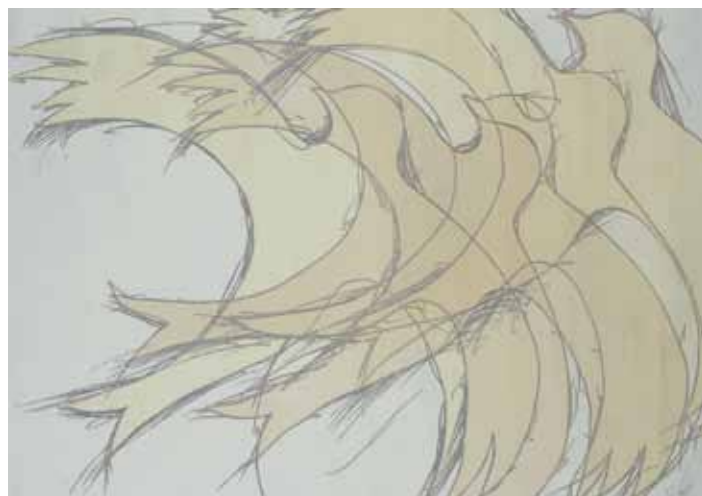
Lotto 3



Lotto 5 b



Lotto 4 b



Lotto 6

### α3

#### **Franco Angeli (Roma, 1935 - 1988)**

SOUVENIR, 1976

acquaforte acquatinta, es.1/75, cm 31,4 x 48,8 (sc)

Firma a matita in basso a destra

Stampatore Grafica dei Greci, Roma, come da timbro a secco in basso a destra

Leggere fioriture ai margini

€200 - €300

### α4

#### **AA.VV.**

##### **a) Giosetta Fioroni (Roma, 1932)**

SVEVO: LETTERA D'AMORE, 1978

litografia a colori, es.41/90, cm 71 x 50,3 (misure del foglio), (sc)

Firma a matita in basso al centro

Stampatore Grafica dei Greci, Roma, come da timbro a secco in basso a destra

##### **b) Mario Schifano (Homs 1934 - Roma 1998)**

QUATTRO ELEMENTI PER PAESAGGIO, 1977

litografia a colori, es.30/90, cm 70 x 50 (misure del foglio), (sc)

Firma a matita in basso al centro

Editore Officina edizioni, Roma

Margini destro e inferiore leggermente rifilati

Entrambi i fogli recano alcune fioriture sparse

€300 - €400

### α5

#### **Mimmo Rotella (Catanzaro, 1918 - Milano, 2006)**

a) NUDO SDRAIATO

offset applicato su carta, es.65/125, cm 29,5 x 23,5

Firma a matita in basso a destra

In basso a sinistra il timbro a secco dello stampatore Arte Studio, Macerata

b) DONNA CON CAPPELLO

offset applicato su carta, es.65/125, cm 39,5 x 28,5

Firma a matita in basso a destra

In basso a sinistra il timbro a secco dello stampatore Arte Studio, Macerata

lievi fioriture sparse ai margini

€400 - €600

### α6

#### **Mario Ceroli (Castel Frentano, 1938)**

VOLO

litografia a colori, es. 15/90, cm 50 x 70

Firma a matita in basso a destra

€200 - €300





Lotto 7



Lotto 8

**α7**

**Gilbert & George (Gilbert Prousch, San Martino in Badia, 1943 e George Passmore, Plymouth, 1942)**

DEATH + SPIT ON SHIT, 1984

stampa offset a colori, cm 43 x 61,4

Firma e data nella lastra in alto a sinistra

Firma al centro con penna feltro nera

€200 - €400

**α8**

**Joseph Beuys (Krefeld, 1921 - Düsseldorf, 1986)**

SPEISEKUCHEN - SERIE D DOCUMENTA, 1977

stampa offset a colori, cm 15 x 10,5 della serie D Documenta, n° 15024

Firma con penna feltro al centro

Editore Staeck Heidelberg Stampatore Steidl, Göttingen

€400 - €600

**α9**

**Agostino Bonalumi (Vimercate, 1935)**

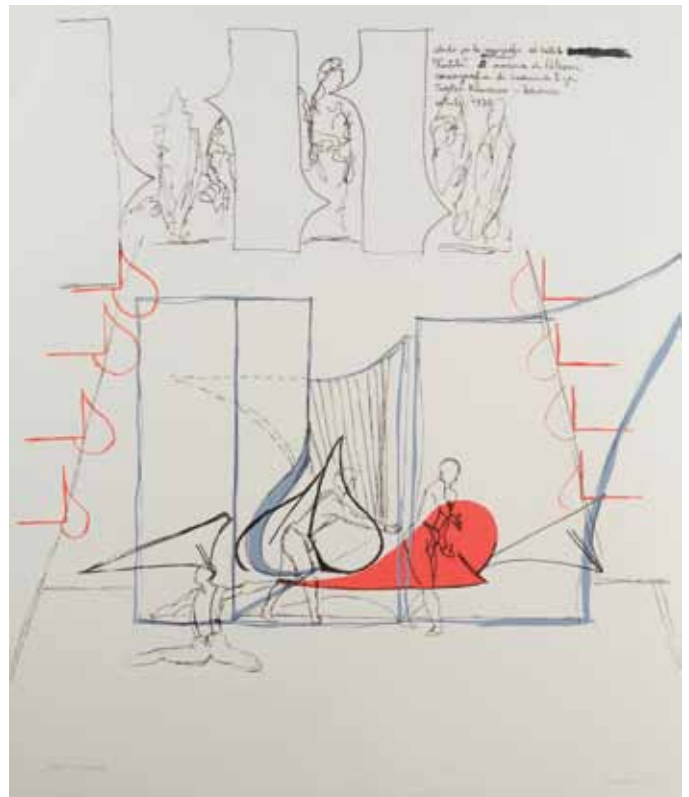
STUDIO PER LA SCENOGRAFIA DEL BALLETO 'PARTITA', 1970

serigrafia, es. P.A., cm 80 x 69 (sc)

Firma e data a matita in basso a destra

\*.\* Come indicato in alto a destra nella lastra, il balletto 'Partita' si tenne con musica di Petrassi e coreografie di S. Egri al Teatro Romano di Verona, nell'estate 1970.

€200 - €300



Lotto 9



Lotto 10

**α10**

**Marino Marini (Seggiano, 1924 - Milano, 1997)**

GRANDE TEATRO, 1971

acquaforte acquatinta su carta Japon, es. P.A. (dalla tiratura di 75 ess. in numeri arabi, XXV in numeri romani e 12 ess. P.A.), cm 49,5 x 64 (sc)

Firma a matita in basso a destra

Timbro a secco della Stamperia Il Cigno, Roma, in basso a destra

Leggere fioriture e qualche gora di umidità ai margini

BIBLIOGRAFIA: Giorgio e Guido Guastalla, Marino Marini catalogo ragionato dell'opera grafica (incisioni e litografie), 1919/1980, ed. Graphis Arte, Livorno, 1990, p.213, n° A120.

€600 - €800



Lotto 11

**α 11**

**Antonio Zoran Music (Gorizia, 1909 - Venezia, 2005)**

RADICI, 1985

acquaforte acquatinta, es. 15/125, cm 36,5 x 47,5 (sc)

Firma a matita in basso a destra

Timbro a secco in basso a sinistra dell'editore Società Italiana per le Edizioni d'Arte, e in basso a destra dell'Istituto poligrafico e zecca dello stato

€500 - €700



Lotto 12

**α 12**

**Asger Jorn (Vejrum, 1914 - 1973)**

SENZA TITOLO

acquaforte acquatinta, es. 7/50, cm 16 x 24,5 (sc)

Firma a matita in basso a destra

Timbro a secco in basso a destra dello Stampatore A. Caprini, Roma

Margini del foglio leggermente ingialliti con due lievi gore alle estremità

€400 - €600





Lotto 13



Lotto 14

### α 13

**Umberto Boccioni (Reggio Calabria, 1882 - Verona, 1916)**

RITRATTO FEMMINILE, (1907)

puntasecca e acquatinta, cm 13 x 9,3 (cm 35 x 24,7 misure del foglio), (sc)

BIBLIOGRAFIA: J.C.Taylor, The graphic work of U.Boccioni, MoMA, NY, 1961, n°309; M.D.Gambillo/T.Fiori, Archivi del Futurismo, 1962 n°420 (Donna che scrive); G. Ballo, Boccioni, la vita e l'opera, ed. Il Saggiatore, Milano 1964, n°39 p.111; P.Bellini, Catalogo dell'opera grafica di U.Boccioni, ed.Salamon e Augustoni, Milano 1972, n°7; M.Calvesi/E.Coen, Boccioni, l'opera completa, ed.Electa,Milano 1983 p.228 n°284.

€1800 - €2200

### α 14

**Umberto Boccioni (Reggio Calabria, 1882 - Verona, 1916)**

INES, (1908)

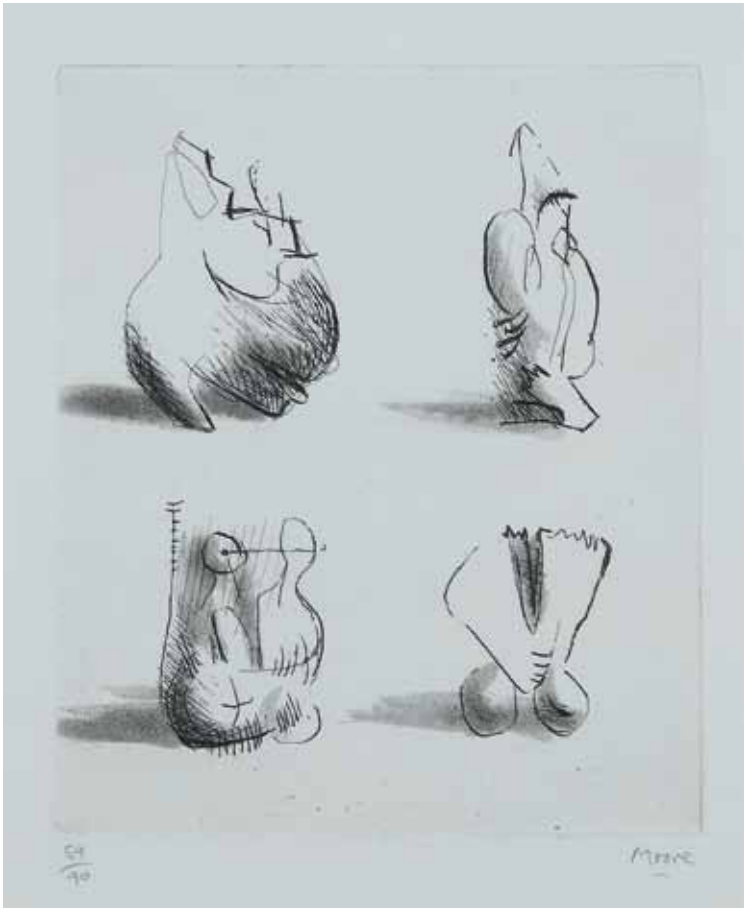
puntasecca, cm 17,5 x 13,8 (cm 38,4 x 24,4 misure del foglio), (sc)

Firma incisa in lastra in basso a destra

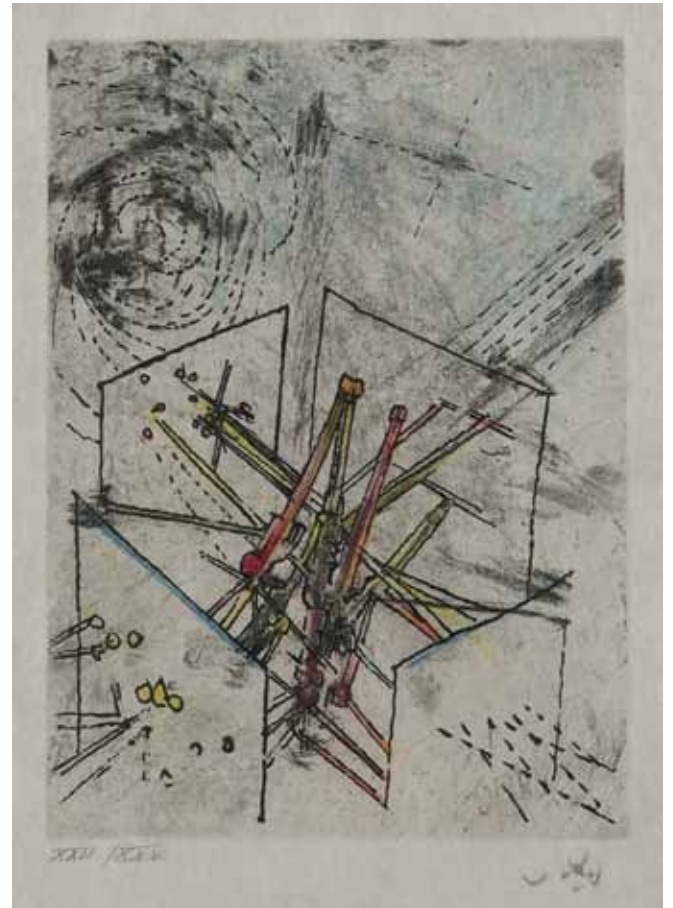
tre piccoli strappi all'estremità del margine inferiore

BIBLIOGRAFIA: G.C.Argan/M.Calvesi, Boccioni, de Luca, Roma, 1953 (La giapponese); J.C.Taylor, The graphic work of U.Boccioni, MoMA, NY, 1961, n°303; M.D.Gambillo/T.Fiori, Archivi del Futurismo, 1962, p.30 (Ritratto di Ines in kimono); P.Bellini, Catalogo dell'opera grafica di U.Boccioni, ed.Salamon e Augustoni, Milano 1972, n°16; G. Ballo, Boccioni, la vita e l'opera, ed. Il Saggiatore, Milano 1964, n°115; M.Calvesi/E.Coen, Boccioni, l'opera completa, ed. Electa, Milano, 1986, n°386 p.272.

€2000 - €3000



Lotto 15



Lotto 16



Lotto 17

α 15

**Henry Moore (Yorkshire, 1898 - Hertfordshire, 1986)**

FOUR SCULPTURE MOTIVES, 1971

acquaforte, es. 59/90, cm 19,8 x 16,7 (sc)

Firma a matita in basso a destra

marginare superiore e sinistro lievemente rifilati

BIBLIOGRAFIA: G. Cramer / A. Grant / D. Mitchinson, Henry Moore, Catalogue of graphic work 1931 - 1972, ed. G. Cramer, Ginevra, 1973 n. 170

€200 - €300

α 16

**Sebastian Matta (Santiago del Cile, 1911 - Civitavecchia, 2002)**

SENZA TITOLO

acquaforte acquatinta su carta Japon, es. XXII/XXV, cm 22 x 16

Firma a matita in basso a destra

€200 - €300

α 17

**Salvador Dalí (Figueres, 1904 - 1989)**

VENERE GIRAFFA, (1973)

bronzo argentato, es. 623/1000, cm 56,5 x 27,5 x 9,2

Firma incisa alla base

Punzone della fonderia Venturi Arte, Bologna, sul lato sinistro della base

€1800 - €2200





Lotto 18

α 18

**Massimo Campigli (Berlino, 1895 - Saint-Tropez, 1971)**

ARIANNA II - ARIADNE, 1948

litografia I stato, es. P.A., cm 24,5 x 17,5 (cm 43,2 x 33,7, misure del foglio)

Firma e data: 1949 a matita in basso a destra

All'estremità del margine inferiore, l'iscrizione a matita: Theseus di Gide

\*.\* Del I stato, ove la composizione che comprende la parte inferiore delle vesti e delle due figure è racchiusa da una cornice, sono note solo due prove di cui una firmata.

BIBLIOGRAFIA: F. Meloni/L. Tavola, Campigli, Catalogo ragionato dell'opera grafica 1930-1969, ed. Graphis Arte, Livorno, 1995, n° 115.

€400 - €600

α 19

**Gino Severini (Cortona, 1883 - Parigi, 1966)**

ARLECCHINO, 1975

litografia a colori, es. 18/120, cm 50,5 x 34,5 (sc)

Firmata in lastra: G. Severini, e a matita in basso a destra dalla figlia: Gina Severini F.

Editore Officina edizioni, Roma Stampatore Bulla, Roma

\*.\* Edizione d'apres.

BIBLIOGRAFIA: F. Meloni, Gino Severini tutta l'opera grafica, ed. Libreria Prandi, Reggio Emilia, 1982, p. 127 n. 53

€200 - €300



Lotto 19



Lotto 20

α 20

**Giorgio de Chirico (Volos, 1888- Roma, 1978)**

L'AMICO CONSOLATORE - (ORESTE E PILADE), 1969  
acquaforte e bulino, es. 32/60, cm 35 x 24,5

Firma a matita in basso a destra

Titolo e iscrizione autografa: Oreste e Pilade, colorata a mano dall'Autore, lungo il margine inferiore

In basso a sinistra il timbro a secco dell'atelier dell'Autore Stampatore G. Upiglio, Milano

BIBLIOGRAFIA: A. Ciranna, G. de Chirico Catalogo dell'Opera Grafica, 1921 - 1969, A. Ciranna Editore, Milano - ed. La Medusa, Roma, 1969, p. 198, n° 172.

€600 - €800



Lotto 21

α 21

**Renzo Vespignani (Roma, 1924 - 2001)**

CARCASSE D'AUTO, 1980

acquaforte, es.25/50, cm 24 x 38

Firma e data a matita in basso a destra

In basso a destra il timbro a secco dell'atelier dell'Autore

€100 - €150

α 22

**AA.VV.**

**a) Franco Gentilini (Faenza, 1909 - Roma, 1981)**

VOLTO

litografia a colori, es.P.A., cm 61,7 x 44,4 (sc)

Firma a matita in basso a destra

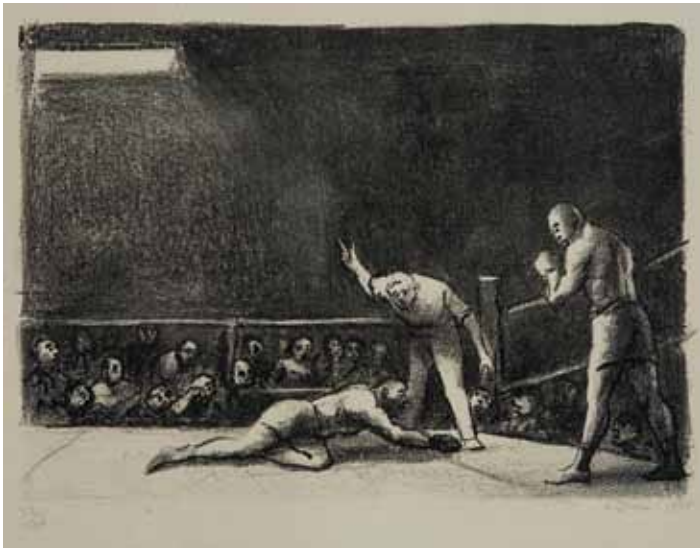
**b) Renato Guttuso (Bagheria, 1911 - Roma, 1987)**

STRETTA DI MANO

litografia a colori, es. 20/99, cm 57 x 66 (misure del foglio), (sc)

Firma a matita in basso a destra

€200 - €300



Lotto 23

α 23

**Alberto Ziveri (Roma, 1908 - 1990)**

INCONTRO DI BOXE, 1955

litografia, es.32/96, cm 24 x 34

Firma e data a matita in basso a destra

€100 - €150

α24

**Antonietta Raphael Mafai (Kovno, 1895-Roma, 1975)**

L'ARCO, 1970

litografia a colori, es. 14/25, cm 68,5 x 48,5

Firma a matita in basso a destra

\*\* Si tratta di una delle prime litografie della Raphael Mafai, eseguita nel 1970 presso il Lago di Vico in occasione della sua prima mostra di grafica.

€100 - €150



Lotto 25 c

α 25

**Gaetano Pompa (Forenza, 1933 - Orbetello, 1998)**

a) FRAMMENTO

acquaforte acquatinta, es. 23/60, cm 15 x 12,5 (sc)

b) PAESAGGIO FANTASTICO

acquaforte, es. 24/25, cm 23,7 x 33,5 (sc)

c) INSETTO

acquaforte es. 6/9, cm 15,2 x 22,5 (sc)

Tutte firmate a matita in basso a sinistra e recanti il timbro a secco dell'atelier dell'Autore in basso a destra

€300 - €400





Lotto 26 b

**α26**

**AA.VV.**

**a) Antonio Bueno (Berlino 1918 - Fiesole 1984)**

UOMO CON PIPA

litografia a colori es. P.A., cm 52 x 39

Firma a matita in basso a destra

Timbro a secco in basso a destra dello stampatore Studio

Calcografica

**b) Aligi Sassu (Milano, 1912 - Pollența, 2000)**

IL CONCILIO

acquatinta es.48/60, cm 18,5 x 31,7

Firma a matita in basso a destra

Titolo in basso a sinistra

€200 - €300

**α 27**

**Armando Pizzinato (Maniago, 1910 - Venezia, 2004)**

CICLISTI

litografia a colori, es.39/100, cm 32,5 x 22,5

Firma a matita in basso a destra

€80 - €100

**α 28**

**Luigi Bartolini (Cupramontana 1892 - Roma 1963)**

POETA LUNGO IL FIUME - APOLOGIA DEI FIUMI, (1941)

acquaforte, es. 1/30, cm 30 x 35,5

Firma a matita in basso a destra

titolo a matita in basso a sinistra: Poeta lungo il fiume

Iscritto nella lastra all'angolo inferiore sinistro: W Bartolini

Al verso, sul cartone di supporto, l'ex libris di Luigi Bartolini

Foglio leggermente ingiallito con traccia del passepartout ai margini.

€800 - €1200



Lotto 28

**α 29**

**Renzo Guttuso (Bagheria, 1911 - Roma, 1987)**

ALBERI A VELATE

acquaforte acquatinta, es.60/90, cm 76 x 77

Firma a matita in basso a destra

Timbro a secco in basso a sinistra della Stamperia Vigna

Antoniniana, Roma

€400 - €600

**α 30**

**Giancarlo Cazzaniga (Monza 1930 )**

COMPOSIZIONE

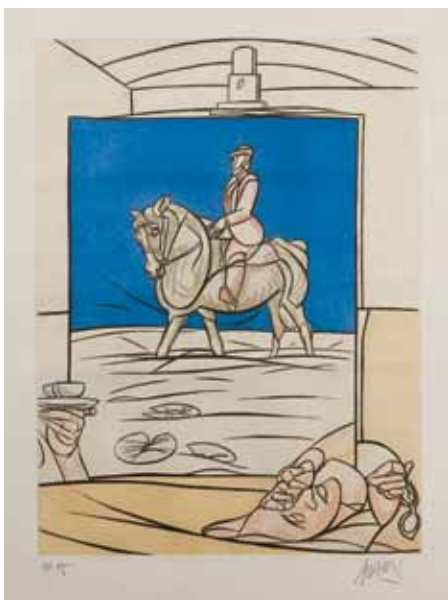
Litografia a colori, es. XV/XV, cm 63 x 44,5

Firma a matita in basso a destra

€80 - €120



Lotto 29



Lotto 31



Lotto 34 b

**α 31**

**Valerio Adami (Bologna, 1935)**

FIGURA A CAVALLO

acquaforte acquatinta, es. 44/95, cm 45,5 x 33,8 (sc)

Firma a matita in basso a destra

Timbro a secco in basso a sinistra della Stamperia Vigna

Antoniniana, Roma per CONI e FISU

leggere fioriture ai margini

€ 200 - € 300

**α 32**

**Carla Accardi (Trapani, 1924)**

VERDE - ROSA

serigrafia, es. P.A. 26/30, cm 58 x 58 (sc)

Firma a matita in basso a destra

Timbro a secco in basso a sinistra della Stamperia Grafiser Arte,

Roma

€ 200 - € 300



Lotto 33



Lotto 32

**α 33**

**Sebastian Matta (Santiago del Cile, 1911 - Civitavecchia, 2002)**

CUBA, SECONDA METÀ DEGLI ANNI '70

litografia a colori, es. 1/99, cm 56,8 x 76,2 (sc)

Firma a matita in basso a destra

€ 500 - € 700

**α 34**

**Carla Accardi (Trapani, 1924)**

A) BLU, 2000

litografia a colori, es.20/99, cm 70 x 50 (sc)

Firma a matita in basso a destra

B) Rosso, 2000

litografia a colori, es.8/60, cm 70 x 50 (sc)

Firma a matita in basso a destra

€ 250 - € 350





Lotto 35

**α 35**

**Mario Schifano (Homs 1934 - Roma 1998)**

LE STELLE DI MARIO SCHIFANO, 1967

disco in vinile rosso, Lp a 33 giri

edizione di circa 500 ess.di cui solo i primi 50 in vinile rosso, d. cm 30, prodotto da Mario Schifano e Ettore Rosboch;

entro custodia originale ideata da Mario Schifano e con una dedica ad personam firmata da Ettore Rosboch

Edizioni musicali Bidiessè, Milano

**€2000 - €3000**



Lotto 36



Lotto 38



Lotto 37



Lotto 39

**α 36**

**Enrico Baj (Milano, 1924 - Vergiate, 2003)**

DON'T STAND - MAFIA

serigrafia e collage polimaterico, es. 19/30, cm 77,5 x 60,5 (sc)

Firma a matita in basso a destra

€ 400 - €600

**α 37**

**Alighiero Boetti (Torino, 1940 - Roma, 1994)**

DA UNO A DIECI, 1980

cartella contenente 20 tavole sciolte entro custodia originale, cm 25 x 37

Emme edizioni, Milano, 1980

BIBLIOGRAFIA: G.Maffei, Il libro d'artista, Milano 2003; A.Moeglin-Delacroix/L.Dematteis/G.Maffei/A.Rimmaudo, Guardare e raccontare, Mantova, 2004; M.Picciau/G.Maffei, AlighieroBoetti Tuttolibro, Roma, 2004; L. Castagno/G.Cavaglià, L'Arte del Novecento e il libro, Milano, 2004.

€ 200 - € 400

**α 38**

**Enrico Baj (Milano, 1924 - Vergiate, 2003)**

GENERALE

serigrafia e collage polimaterico, es. 13/30, cm 75,5 x 60,5 (sc)

Firma a matita in basso a destra

€ 500 - € 700

**α 39**

**Lucio del Pezzo (Napoli, 1933)**

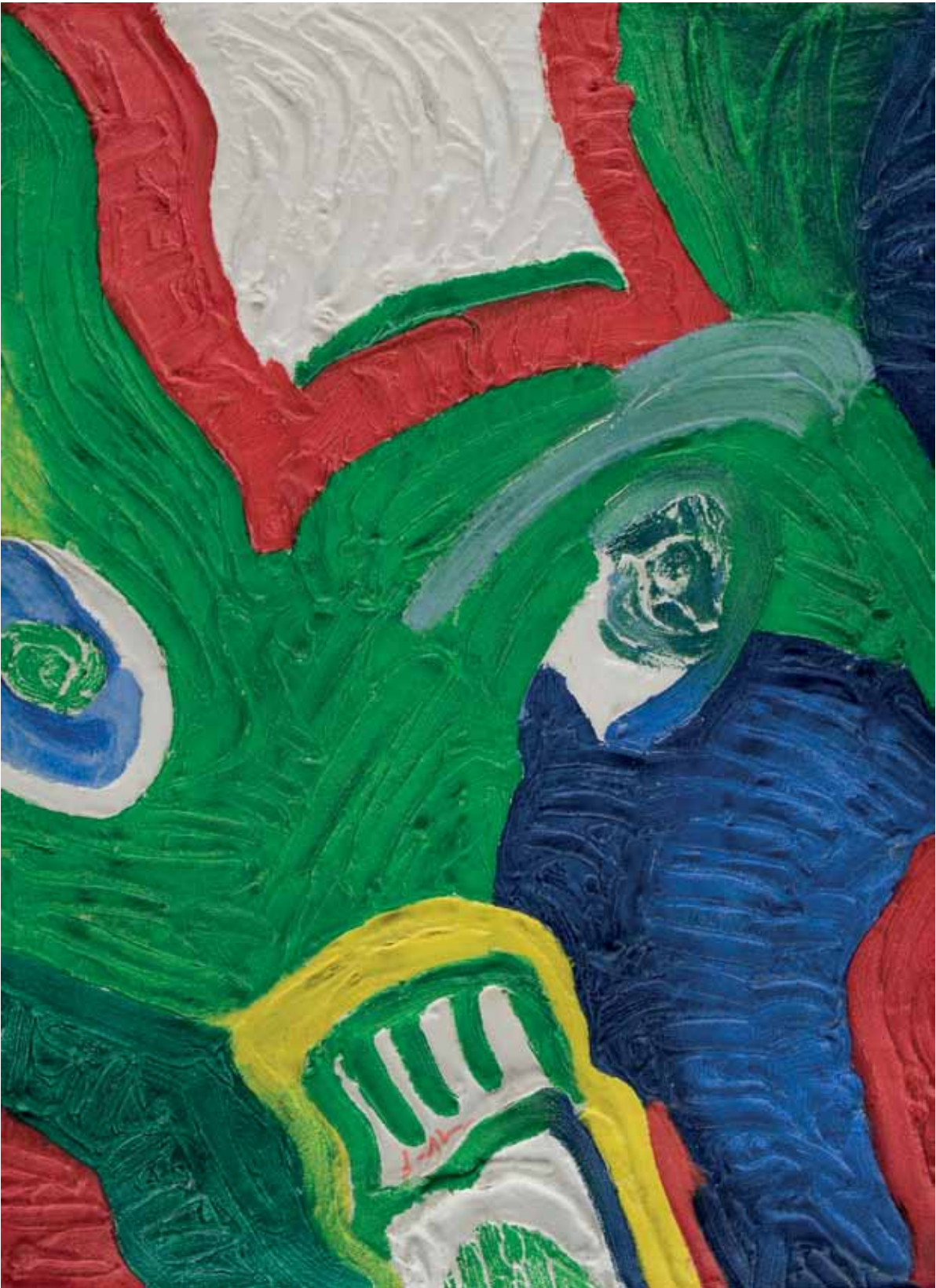
SENZA TITOLO

multiplo in legno entro teca in acciaio e vetro, es. 12/50, cm 27 x 19 x 5

Firma incisa sul lato: Del Pezzo

€ 300 - € 400





Lotto 40

**α 40**

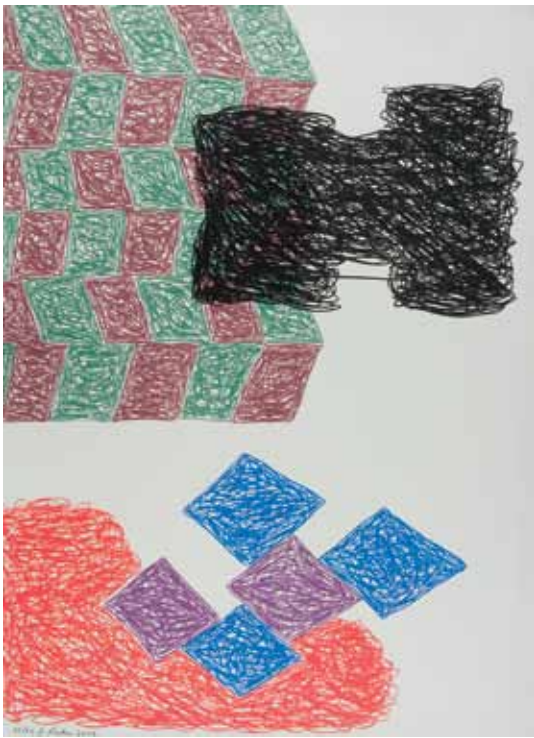
**Bengt Lindström (Stoccolma, 1925 - 2008)**

SENZA TITOLO

prèssion su carta applicata su tela, es. 1/V, cm 73 x 53

Firmato in basso al centro.

€ 1500 - € 2000



Lotto 41



Lotto 42 a

**α 41**

**Jonathan Lasker (Jersey City, 1948)**

UNCONSCIOUS CONSTRUCT, 2002

litografia a colori, es. 33/75, cm 76,5 x 56,5 (sc)

Firma e data a matita in basso a sinistra

€ 200 - € 300

**α 42**

**Peter Halley (New York, 1953)**

A) CONTAMINATION I, 2002

serigrafia a colori, es. 76/100, cm 71 x 70 (sc)

Firma e data a matita in basso a destra

B) CONTAMINATION 2, 2002

serigrafia a colori, es. 76/100, cm 71 x 70 (sc)

Firma e data a matita in basso a destra

€ 300 - € 500



Lotto 43



Lotto 44

**α 43**

**Mimmo Paladino (Paduli, 1948)**

SGUARDO A DESTRA, 2000

acquaforte acquatinta, es.78/100, cm 39 x 59 (sc)

Firma a matita in basso a destra

€ 400 - € 600

**α 44**

**Carlos Merida (Guatemala, 1981 - Città del Messico, 1984)**

SENZA TITOLO, 1977

Litografia a colori, es. 117/150, cm 71 x 51

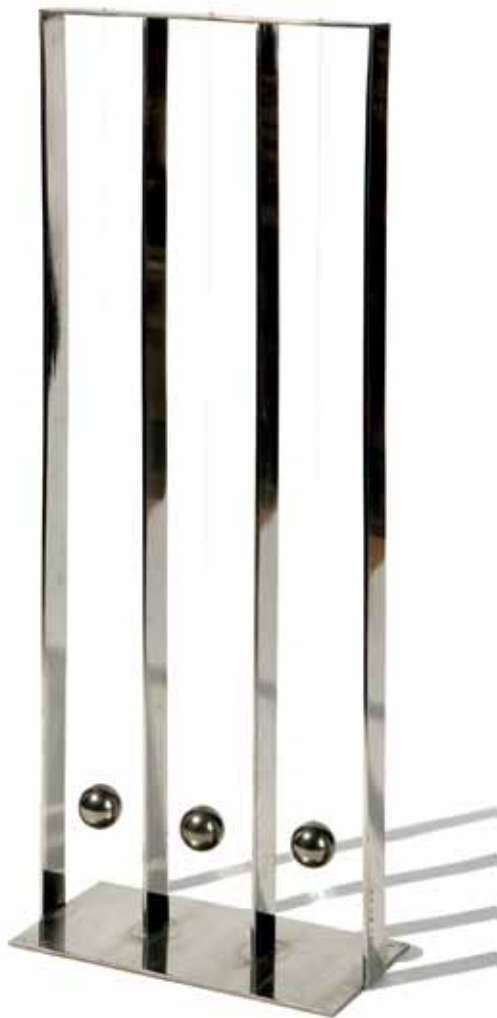
Firma a matita in basso a destra

Firma e data nella lastra in basso a destra

Due fori e tre evidenti abrasioni nella parte destra

€ 600 - € 800





Lotto 46

**α 45**

**Emilio Vedova (Venezia, 1919 - 2006)**

OP-10, 1977

litografia, es. 80/99, cm 70 x 50 (sc)

Firma e data a matita in basso a destra

€ 800 - € 1000

**α 46**

**Fausto Melotti (Rovereto, 1901 - Milano, 1986)**

I PENDOLI, 1968/71

acciaio, es. 125/500, cm 40 x 15 x 8

Firma incisa alla base: Melotti

€ 2000 - € 3000

**α 47**

**Emilio Vedova (Venezia, 1919 - 2006)**

COMPOSIZIONE

litografia, es. 56/70, cm 50,5 x 35

Firma a matita in basso a sinistra

€ 500 - € 700



Lotto 45



Lotto 47



Lotto 48



Lotto 50

**α 48**

**Michelangelo Pistoletto (Biella, 1933)**

CARTELLA A, 1983

cartella contenente 4 stampe in fototipia su carta argentata, es. 113/500, cm 50 x 40 (sc)

Stampatore Fratelli Alinari, Firenze, 1983

\*.\* Le quattro tavole: Uccello nero, La testa, La spalla, La maschera, sono raccolte entro custodia originale in cartone rigido e il colophon è firmato dall'Autore.

€ 1500 - € 2000

**α 49**

**Botto & Bruno (Gianfranco Botto, Torino 1963 e Roberta Bruno, Torino 1966)**

A) I'VE NEVER BEEN 1, 2001

stampa su tela, es. 27/50, cm 59,5 x 85,5 (sc)

Firma con penna feltro al verso

B) I'VE NEVER BEEN 2, 2001

stampa su tela, es. 27/50, cm 59,5 x 85,5 (sc)

Firma con penna feltro al verso

€ 200 - € 300



Lotto 49 a

**α 50**

**Robert Gligorov (Kriva Palanka, 1960)**

STATO MORTALE, 1999

cibachrome, es. 16/20, cm 50 x 50 (sc)

Firma, data e titolo al verso

€ 300 - € 400



**α 51**

**Enzo Cucchi (Morro d'Alba, 1949)**

A) LIRE, 2001

litografia a colori, es. 38/100, cm 80 x 62 (sc)

Firma a matita in basso a destra

B) VIENE, 2001

litografia a colori, es.32/99, cm 30 x 30 (sc)

Firma a matita in basso a destra

€ 300 - € 400

**α 52**

**Eliseo Mattiacci (Cagli, 1940)**

PENSARE IL PENSIERO, 1979

litografia a colori, es.27/90, cm 70 x 50 (misure del foglio), (sc)

Firma e data a matita in basso a destra

Stampatore Bulla, Roma Officina edizioni, Roma

€ 150 - € 200



Lotto 52



Lotto 51

**α 53**

**Jeff Koons (York, 1955)**

MONKEY TRAIN, 2006

serigrafia a colori su tavola da skateboard, edizione limitata non numerata, cm 79 x 19

Firma e titolo stampati al verso

Editore Supreme, New York

€ 500 - € 700



Lotto 53



Lotto 56

**α 54**

**Robert Rauschenberg (Port Arthur, 1925 - Captiva Island, 2008)**

HORSEFEATHERS THIRTEEN VI, 1972

litografia pochoir e collage, es. 23/82, cm 46 x 38,5

Firma a matita in basso a destra

In basso a destra il timbro a secco dello stampatore Gemini G.E.L., Los Angeles

€ 800 - €1200

**α 55**

**Konrad Klapheck (Düsseldorf 1935)**

L'IMPAZIENZA DELLA SFINGE, 2002

litografia a colori, es. 71/100, cm 36,5 x 47 (sc)

Firma e titolo a matita lungo il margine inferiore

€ 200 - € 300



Lotto 54

**α 56**

**Pablo Picasso (Málaga, 1881 - Mougins, 1973)**

AMANTI, 15.6.1960

litografia, es. non numerato, cm 41,7 x 53,2 (sc)

Firma e data nella lastra

Firma con pastello rosso in basso a destra.

€ 2000 - € 2500

**α 57**

**Salvo (Leonforte, 1947)**

A) PRIMAVERA, 2000

litografia a colori, es.41/99, cm 60 x 80 (sc)

Firma a matita in basso a destra

B) SETTEMBRE, 2002

litografia a colori, es. 99/100, cm 59 x 70 (sc)

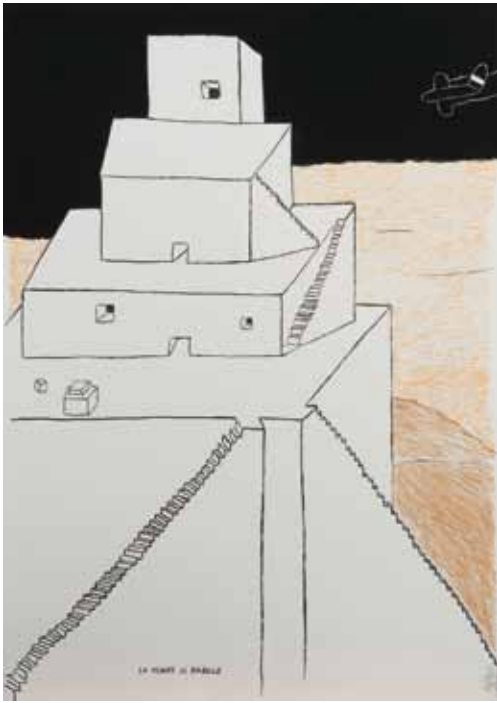
Firma a matita in basso a destra

€ 250 - € 350

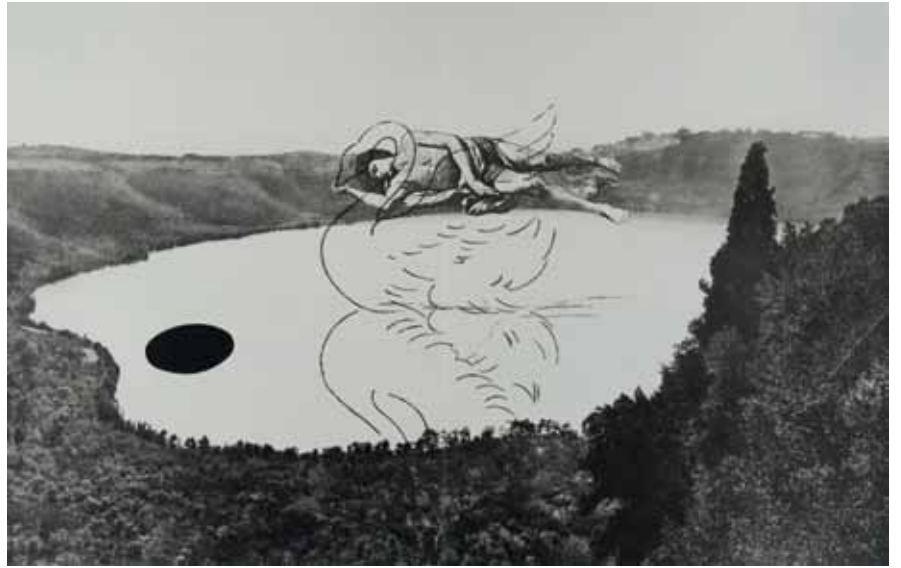


Lotto 55





Lotto 59



Lotto 58

**α 58**

**Giulio Paolini (Genova, 1940)**

EXIL DU CYGNE, 1984

fotolitografia, es. 164/500, cm 50 x 80 (sc)

Stampatore Fratelli Alinari, Firenze, 1984

\* \*\* Entro custodia originale in cartone rigido, firmata dall'Autore sul colophon.

€ 300 - € 400

**α 59**

**Ettore Sottsass (Innsbruck, 1917 - Milano, 2007)**

A) LA TORRE DI BABELLE, 2001

litografia a colori, es. 66/100, cm 70 x 50,5 (sc)

Firma a matita in basso a destra

B) IL FUTURO, 2001

litografia a colori, es. 68/100, cm 70 x 50,5 (sc)

Firma a matita in basso a destra

€ 500 - € 700



Lotto 60

**α 60**

**Vettor Pisani (Napoli 1934 - Roma 2011)**

HERMES, 2000

litografia a colori, es. 16/99, cm 50 x 70,5 (misure del foglio), (sc)

Firma a matita al centro

€ 100 - € 150



Lotto 61

**α 61**

**Andy Warhol (Pittsburgh, 1928 - New York, 1987)**

APPLE, 1985

serigrafia a colori, es.67/190, cm 96,5 x 96,5, dalla cartella Ads

Firma a matita in basso a destra

Stampatore Rupert Jasen Smith, New York Editore Ronald Feldman Fine Arts, Inc. New York

BIBLIOGRAFIA: F.Feldman/J.Schellman, Andy Warhol Prints, a catalogue raisonnè, 1962-1987, fourth edition revised and expanded by F. Feldman and C. Defendi, 2003, n° II 359.

**€ 15000 - € 20000**





Lotto 62

**α 62**

**Pablo Picasso (Málaga, 1881 - Mougins, 1973)**

COLOMBE LES ARMES À LA FERRAILLE, 10.5.1962

litografia a colori su carta Rives, es.13/100, cm 60 x 75

Firma e data in basso nella lastra

Firma a matita in basso a sinistra

lievi fioriture sparse

€ 1500 - € 2000



Lotto 63



Lotto 64

**α 63**

**Alberto Bragaglia (Frosinone 1896 - Anzio 1985)**

FIGURA FEMMINILE SEDUTA

Matita e grafite su carta, cm 42,3 x 32,2 (sc)

Firmato lungo il margine destro: Alberto Bragaglia

Alcune fioriture sparse

€ 400 - € 600

**α 64**

**Giuseppe Mazzullo (Graniti, 1913 - Taormina, 1988)**

NUDO FEMMINILE, 1965

china su carta, cm 48 x 34

Firmato in basso a destra: Mazzullo 65

€ 200 - € 300



Lotto 65



Lotto 66

**α 65**

**Leonardo Borgese (Napoli, 1904 - Milano, 1986)**

SCENA GALANTE, 1955

china e matita su carta, cm 31,4 x 24,2

Firmato in basso a sinistra: Leonardo Borgese, 1955

Al verso, su biglietto da visita dell'Autore, la dedica: al carissimo amico Vincenzo: accetta ti prego questo mio modesto (di)segno d'amicizia. A te e ai tuoi, con affetto perpetuo, Leonardo

€ 200 - € 300

**α 66**

**Gabriele Mucchi (Torino, 1899 - Milano, 2002)**

VOLTO FEMMINILE

tecnica mista su carta, cm 14,3 x 10,2 (sc)

Firmato in basso a destra: Mucchi

\*\* Il disegno è accompagnato dall'autentica dell'Autore dove si specifica che la tecnica utilizzata è 'bitume diluito con benzina'

PROVENIENZA: galleria L'Obelisco, Roma, come da dichiarazione di G. del Corso su fotografia

€ 300 - € 400



**α 67**

**Giacomo Manzù (Bergamo, 1908 - Roma, 1991)**

NUDO FEMMINILE SDRAIATO

grafite su carta, cm 49,5 x 69,5 (sc)

Firmato in basso a sinistra: Manzù

macchie e fioriture sparse e alcuni tagli ai margini

**€ 1500 - € 2000**



Lotto 67

**α 68**

**Corrado Cagli (Ancona, 1910 - Roma, 1976)**

DUE NUDI FEMMINILI

sanguigna su carta, cm 36 x 42

Firmato in basso a destra: Cagli C.

Al verso etichetta della galleria En plain air, Bormio (Sondrio)

**€ 800 - € 1000**



Lotto 68



Lotto 69

**α 69**

**Luigi Bompard (Bologna, 1879 - Roma, 1953)**

CAMICIA NERA?, 1922

china su carta da lucido, cm 27,5 x 21 (sc)

Firmato in basso a destra: Bompard

Iscrizione autografa al margine inferiore: Camicia nera? - Amico mio, io sono al di sopra di tutti i partiti: fra camicie di tanti colori preferisco.. non portarne nessuna! Firmata: Bompard

€ 300 - € 400

**α 70**

**Amerigo Bartoli Natinguerra (Terni, 1890 - Roma, 1971)**

IL PITTORE AL CAVALLETTO

china acquarellata su foglio d'album, cm 24,5 x 30,5 (sc)

Al verso uno studio di giovane artista che dipinge en plain air, biffato e con l'iscrizione: disegno n°1, Omnibus

€ 150 - € 200

**α 71**

**Enrico Novello**

AL RISTORANTE

china su carta, cm 21 x 21

\* \*\* Ispirato ai viaggi gastronomici, Novello si ritrae in veste di cameriere mentre prende l'ordinazione del giornalista Paolo Monelli, noto buongustaio.

€ 200 - € 300



Lotto 70



Lotto 71



Lotto 72

**α 72**

**Marcel Dudovich (Trieste, 1878 - Milano, 1962)**

BAMBOLA, ANNI '30

tempera su cartone, cm 39 x 29

Firmato in basso a destra: M. Dudovich

\*.\* Si tratta di un figurino per bambola della ditta Lenci, eseguito nei primi anni '30.

€ 1200 - € 1800

**α 73**

**Gaetano Bentivoglio**

DANSEUSE ESPAGNOLE

tempera su carta giallina, cm 39 x 29,5

Firmato in basso a destra: Bentivoglio

titolo iscritto in basso a sinistra: Danseuse espagnole

due piccole mancanze al margine sinistro

€ 200 - € 300

**α 74**

**Paolo Garretto (Napoli, 1903 - 1989)**

FEDERICO FELLINI, 1969

tecnica mista e collage su cartoncino, cm 36,5 x 29

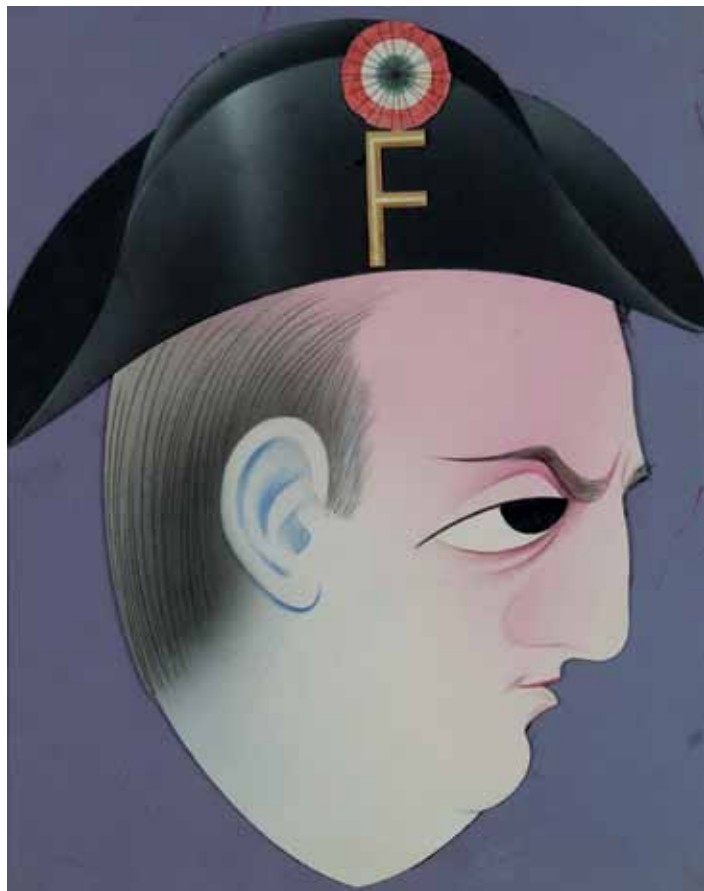
Firmato in basso a destra: Garretto 69

lievi danni ai margini

€ 1200 - € 1600



Lotto 73



Lotto 74





Lotto 75



Lotto 76



Lotto 77



Lotto 78



Lotto 79

**α 75**

**Lorenzo Tornabuoni (Roma, 1934)**

PROFILO VIRILE

china e grafite su carta, cm 14 x 10

Firmato in basso a destra: Lorenzo Tornabuoni

€ 200 - € 300

**α 76**

**Marcel Dudovich (Belgio, 1878 - 1962)**

PAGGIO

grafite su carta paglia, cm 48 x 33,5

In basso a sinistra il timbro dell'atelier dell'autore  
gravi mancanze al margine inferiore

€ 200 - € 300

**α 77**

**Emanuele Luzzati (Genova, 1921 - 2007)**

FIGURA FEMMINILE IN COSTUME

grafite su carta, cm 41 x 19,5

Firmato in basso a destra: Luzzati

Al verso la dedica 'a Raoul Dal Molin Ferenzona con stima'

€ 200 - € 300

**α 78**

**Claudio Cintoli (Imola, 1935 - Roma, 1978)**

STUDIO DI FIGURE, 1958

china su carta, cm 25 x 33,5 (sc)

Firmato in basso a destra: Cintoli 58

Al verso timbro della galleria La Medusa, Roma

€ 400 - € 600

**α 79**

**Alberto Sughi (Cesena, 1928 - Bologna, 2012)**

IN TRENO

biro nera su carta, cm 30 x 42 (sc)

Firmato in basso a destra: Sughi

€ 600 - € 800

**α 80**

**Ennio Calabria (Tripoli, 1937)**

STUDIO PER L'INCENDIO'

tecnica mista su carta, cm 76 x 58

Firmato in basso a sinistra: E. Calabria

€ 800 - € 1000



Lotto 80



Lotto 81

**α 81**

**Aligi Sassu (Milano, 1912 - Pollença, 2000)**

CAVALLINO, 1978

acquarello su carta, cm 18 x 12,5

Firmato in basso a destra: Sassu

Al verso il titolo e la data: Cavallino, 1978

\*\* Autentica dell'Autore su fotografia

PROVENIENZA: Galleria 32, Milano; galleria Susanna Orlando, Forte dei Marmi; Saletta Viviani, Pisa

€ 1000 - € 1500



Lotto 82

**α 82**

**Carlo Quaglia (Terni 1903 - Roma 1970)**

PAESAGGIO INDIANO, 1940

acquarello su carta, cm 26 x 36,5

Firmato in basso a destra: C. Quaglia '40

PROVENIENZA: Valeria Quaglia, Acquasparta; Collezione S. Vercellesi, Roma

€ 1000 - € 1200



Lotto 83

**α 83**

**Alberto Ziveri (Roma, 1908 - 1990)**

VIA DEI FORI IMPERIALI

china acquarellata su carta giallina, cm 20,5 x 27,5

Firmato in basso a destra: A. Ziveri

€ 300 - € 400

**α 84**

**Franco Gentilini (Faenza, 1909 - Roma, 1981)**

PERIFERIA, 1947

acquarello su cartoncino, cm 21,5 x 30,7

Firmato in basso a destra: Gentilini '47

€ 1000 - € 1500

**α 85**

**Enrico Paulucci (Genova, 1901 - Torino, 1999)**

MARINA CON BARCHE, 1950 CA.

gouache su carta applicata su cartone, cm 35 x 50

Firmato in basso a destra: Paulucci

\*\* Opera registrata presso l'Archivio Paulucci al n° 424/G come da dichiarazione su fotografia

€ 1500 - € 2000





Lotto 84



Lotto 85

**α 86**

**Franco Angeli (Roma, 1935 - 1988)**

HALF DOLLAR, 1972

vernice a spruzzo su cartoncino, cm 70 x 50

Firmato in basso a destra: Franco Angeli

\*\*\* Opera in corso di archiviazione presso l'Archivio Franco Angeli, Roma

€ 1500 - € 2000



Lotto 87



Lotto 86

**α 87**

**Nino Franchina (Palmanova, 1912 - Roma, 1987)**

STUDIO PER SCULTURA, 1981

tecnica mista su carta, cm 29 x 24

Firmato in basso al centro: Nino Franchina 81

\*\*\* Autentica di Gina Severini Franchina su fotografia.

€ 300 - € 400



Lotto 88

**α 88**

**Mario Schifano (Homs 1934 - Roma 1998)**

SENZA TITOLO, 1973/'78

tecnica mista e collage su carta, cm 100 x 70

Firmato in basso al centro: Schifano

\* \*\* Opera catalogata presso la Fondazione Mario Schifano in data 4 ottobre 2000, come da dichiarazione su fotografia.

€ 1000 - € 1500

**α 89**

**Mario Schifano (Homs 1934 - Roma 1998)**

SENZA TITOLO, 1979/'80

tecnica mista su carta, cm 83 x 64

Firmato in basso al centro: Schifano

numerose fioriture ai margini

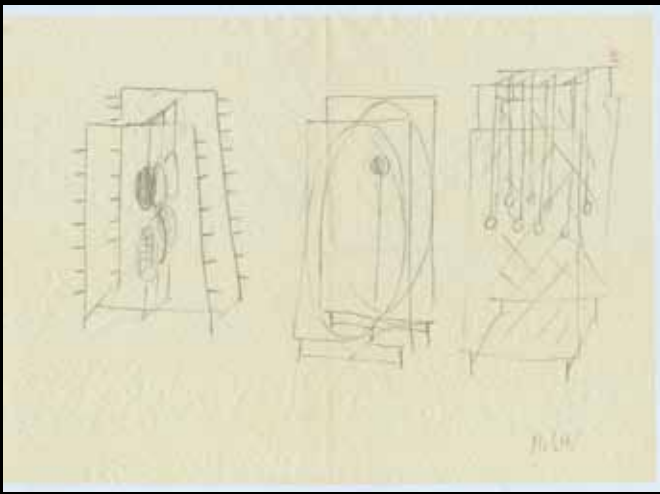
\* \*\* Opera catalogata presso la Fondazione Mario Schifano in data 6 ottobre 2003, come da dichiarazione su fotografia.

€ 800 - € 1200

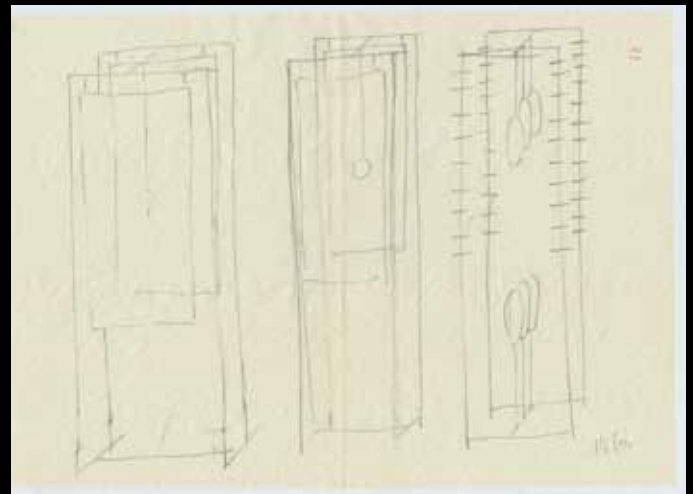


Lotto 89





Lotto 90 a



Lotto 90 b

**α 90**

**Fausto Melotti (Rovereto, 1901 – Milano, 1986)**

STUDI PER "TEMA E VARIAZIONI II", 1969

Matita su carta, cm 20 x 28,5 ciascuno

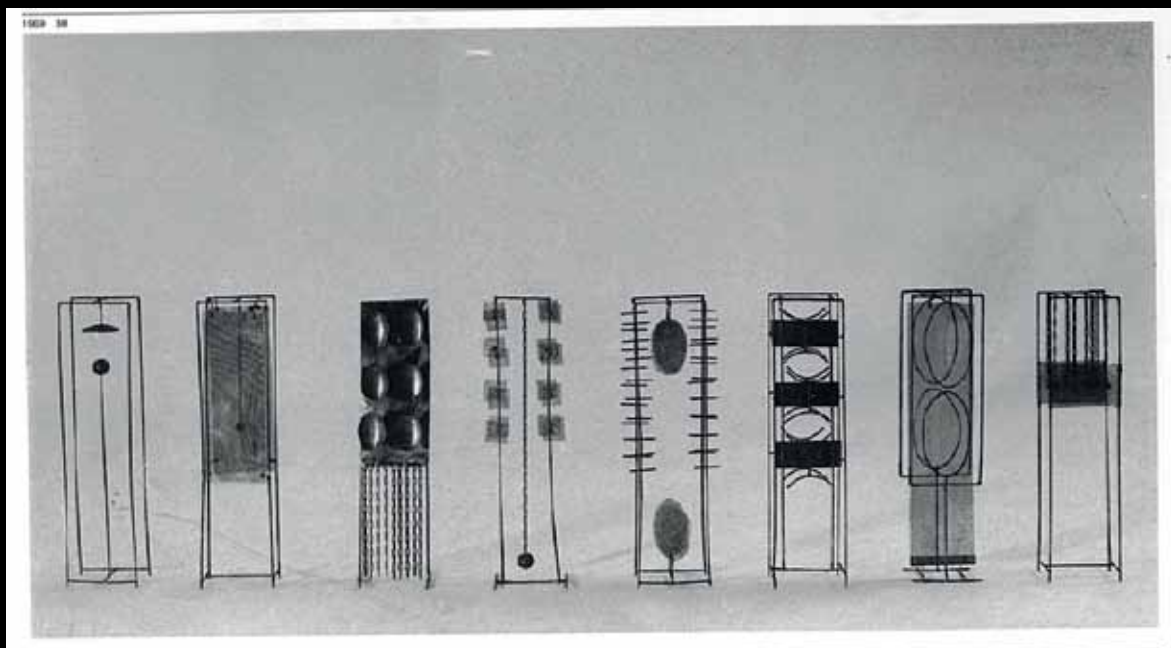
Quattro fogli d'album ognuno contenente diversi studi di forme scultoree, realizzate in metallo nel 1969

Tutti i disegni sono singolarmente firmati in basso a destra: Melotti, e recano al verso il numero di pagina del taccuino dell'autore.

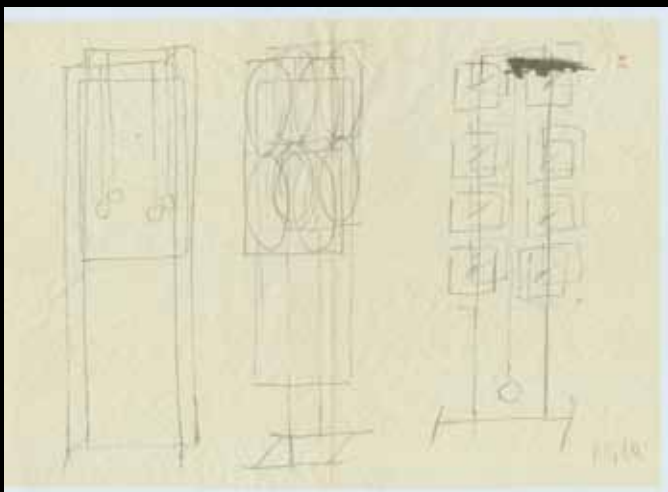
\*.\* Ogni foglio è accompagnato dal certificato di autenticità rilasciato dall'Archivio Fausto Melotti, Milano.

BIBLIOGRAFIA: cfr. G. Celant, Fausto Melotti, Catalogo Generale delle sculture, 1929-1972, tomo I, ed. Electa, Milano, le sculture realizzate in ottone, n°1969-38 p. 236, e n° 1969-54, p. 243; la versione in oro n° 1969-47, p.240 e quella di enormi dimensioni n°1969-58 in acciaio inox e rame, p.245

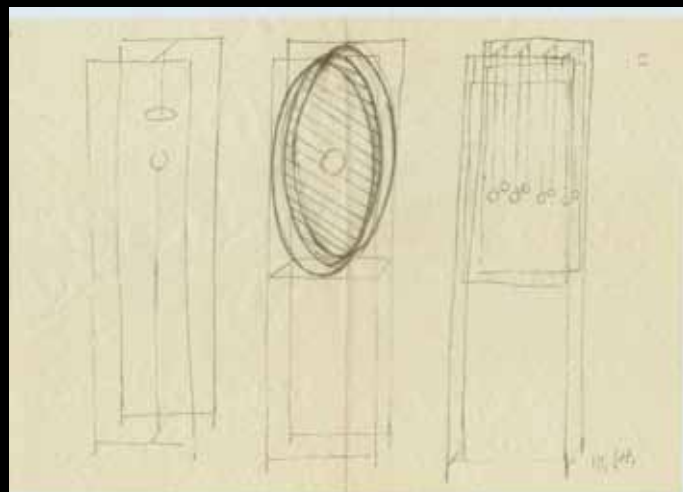
€ 5000 - € 7000



Tema e variazioni II



Lotto 90 c



Lotto 90 d

**α 91**

**Giulio Turcato (Mantova, 1912 - Roma, 1995)**

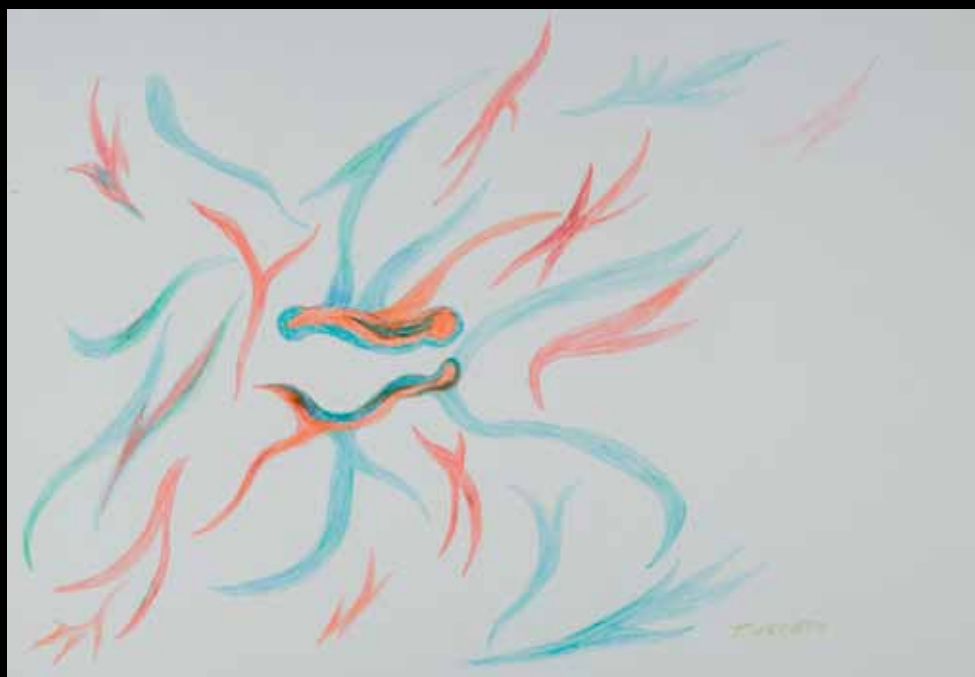
COMPOSIZIONE

pastelli colorati su cartoncino, cm 33 x 48 (sc)

Firmato in basso a destra: Turcato

\* \*\* Opera catalogata presso l'Archivio Turcato al n° GUCT.9562138129-SoleFregene, come iscritto al verso del foglio.

€ 2000 - € 3000



Lotto 91



Lotto 92



Lotto 93

**α 92**  
**Enrico Baj (Milano, 1924 - Vergiate, 2003)**  
 COMPOSIZIONE, 1961  
 olio e collage di juta su carta, cm 63,5 x 47,5  
 Firmato in basso a sinistra: Baj 1961

\*.\* PROVENIENZA: Roma, Galerie Rive-Gauche, come da timbro a inchiostro apposto sull'angolo inferiore sinistro.

€ 2000 - € 3000

**α 93**  
**Edoardo Franceschini (Catania, 1928 - Varese, 2006)**

COMPOSIZIONE, 1959  
 tecnica mista su carta, cm 72 x 45  
 Firmato in basso al centro: E. Franceschini  
 In basso a sinistra una dedica ad personam firmata: Edoardo, Natale 1959

€ 400 - € 600



Lotto 94



Lotto 95

**α 94**  
**Piero Consagra (Mazara del Vallo, 1920 - Milano, 2005)**

FORMA, 1966  
 tecnica mista su masonite, cm 23,4 x 19,8  
 Firmato in basso a destra: Consagra 66

€ 700 - € 900

**95**  
**Luigi Montanarini (Firenze, 1906 - Roma, 1998)**

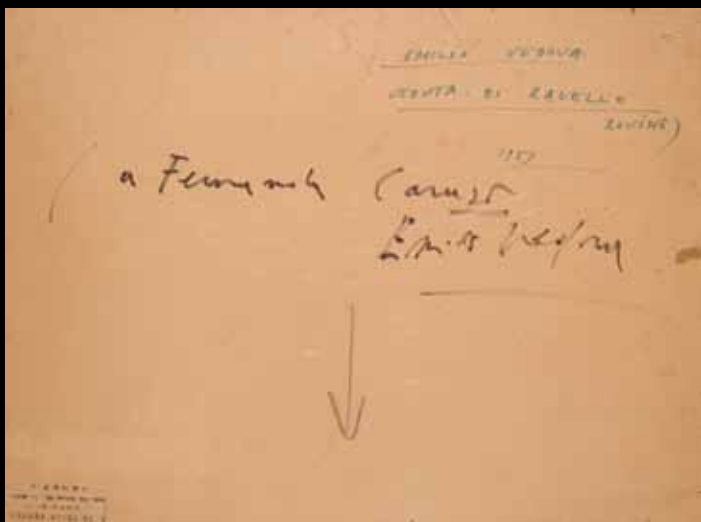
COMPOSIZIONE, 1964  
 tecnica mista su carta applicata su tela, cm 65 x 48  
 Firmato in basso a destra: Montanarini 64

€ 400 - € 500





Lotto 96



Lotto 96 (Retro)

**α 96**

**Emilio Vedova (Venezia, 1919 - 2006)**

VEDUTA DI RAVELLO - ROVINE, 1957

china e tempera su carta, cm 23,7 x 32

Firmato al verso del cartone di supporto: Emilio Vedova, Veduta di Ravello, Rovine, 1957

Al retro la dedica: a Fernanda Caruso, Emilio Vedova

€ 10000 - € 15000



Lotto 97

**α 97**

**George Grosz (Berlino, 1893 – 1959)**

HOTEL CAMBRIDGE, 1933

Acquarello su carta, cm 26,3 x 27,5

Firmato in basso a destra: Grosz

Al verso timbro del George GroszNachlass, n° 1-82-10

\*.\* Autentica di Richard A. Cohn su fotografia

PROVENIENZA: Eredità George Grosz, collezione privata, galleria il Narciso, Roma

BIBLIOGRAFIA: M. Grosz, George Grosz - opere inedite, ed. Grafica Internazionale, Torino, 1981, ill. p. 32

**€ 6000 - € 8000**

**α 98**

**Mario Tozzi (Fossombrone, 1895 - Saint-Jean-du-Gard, 1979)**

PESCI E CONCHIGLIE, 1939

tempera su cartone, cm 34 x 50

Firmato in basso a destra: M. Tozzi

\*.\* Opera catalogata presso l'Archivio Tozzi al n°2129 come da dichiarazione su fotografia

**€ 6000 - € 8000**

**α 99**

**Mario Tozzi (Fossombrone, 1895 - Saint-Jean-du-Gard, 1979)**

PESCI E CONCHIGLIE CON FIGURA, 1939

tempera su cartone, cm 35 x 50

Firmato in alto a sinistra: M. Tozzi

\*.\* Opera catalogata presso l'Archivio Tozzi al n° 2130, come da dichiarazione su fotografia

**€ 6000 - € 8000**





Lotto 98



Lotto 99





Lotto 100

**α 100**

**Carlo Guarienti (Treviso 1923)**

EVA & C.

Tecnica mista e collage su carta applicata su tela, cm 42 x 29,5

Firmato in basso a destra: Guarienti

BIBLIOGRAFIA: A. Pieyre de Mandriagues, La teratologia di Guarienti, ed. Franca May, 1976

€ 1000 - € 1500

**α 101**

**Teresa Coratella (Roma, 1974)**

COMPOSIZIONE, 2012

Tecnica mista su carta, cm 23 x 32

Firmato in basso a destra: Teresa Coratella

€ 500 - € 700



Lotto 103



Lotto 102

**α 102**

**Mario Tozzi (Fossombrone, 1895 - Saint-Jean-du-Gard, 1979)**

I DUE VOLTI, 1968

pastelli colorati su carta, cm 50 x 65

Firmato in basso a destra: Mario Tozzi

\*\* Opera catalogata presso l'Archivio Tozzi al n° 1219 come da dichiarazione su fotografia.

€ 6000 - € 8000

**α 103**

**Omar Galliani (Montecchio Emilia, 1954)**

SENZA TITOLO (BARCA), 1989

Sanguigna e tempera color oro su carta applicata su cartoncino, cm 64 x 100

Firmato in basso a destra: Omar Galliani 89

€ 1500 - € 2000

**α 104**

**Lucio del Pezzo (Napoli, 1933)**

VENEZIA

tecnica mista e collage su carta, cm 32,5 x 28

Firmato in basso a destra: del Pezzo

Titolo iscritto lungo il margine inferiore ed al verso

€ 300 - € 500



Lotto 105



Lotto 106

**α 105**

**Omar Galliani (Montecchio Emilia, 1954)**

VOLTO, 1985

Tecnica mista su carta, cm 40 x 55

Firmato in basso a destra: Omar Galliani 85

€ 2000 - € 2500

**α 106**

**Wainer Vaccari (Modena, 1949)**

SENZA TITOLO, 1992

Grafite su carta, cm 70 x 100

Firmato in basso a destra: W. Vaccari 92

€ 500 - € 600



Lotto 107

**α 107**

**Veronique Rizzo**

SENZA TITOLO

tecnica mista su carta paglia, cm 60 x 48

Firmato in basso a destra: Veronique Rizzo

leggere fioriture al margine inferiore e due tracce di colla agli angoli superiori

€ 500 - € 700



Lotto 108

**α 108**

**Gino Severini (Cortona, 1883 - Parigi, 1966)**

NATURA MORTA CON PESCI E COPPA BIANCA, 1931

china su carta giallina, cm 19 x 28,5

Firmato in basso a sinistra: Gino Severini, con una dedica: 'a Gino e Iolanda Visentini', datata: Parigi 7 maggio 1932

\*\* Il presente disegno, eseguito durante un viaggio in Normandia, è stato donato dall'Autore ai coniugi Visentini, dei quali era amico. Gino Visentini fondò e diresse la rivista 'Cronache', mensile di letteratura e arte, pubblicata dal 1932 al 1935. Autentica di Romana Severini Brunori su fotografia

BIBLIOGRAFIA: in 'Cronache', Anno I-n° 6, giugno 1932-X, ripr.p.5., ill. bn

€ 2000 - € 3000

**α 109**

**Mario Sironi (Sassari, 1885 - Milano, 1961)**

COMPOSIZIONE

matita, grafite e carboncino su carta, cm 16 x 29,5

Firmato in basso a destra: Sironi

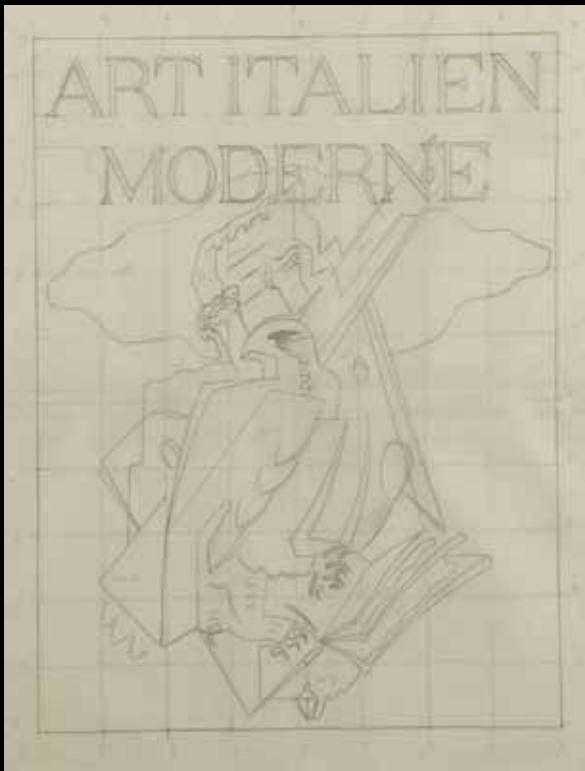
Al verso: studio di figure

\*\* Si ringrazia il Prof. Francesco Meloni per aver cortesemente confermato l'autenticità dell'opera.

€ 1500 - € 2000



Lotto 109



Lotto 110

**α 110**

**Gino Severini (Cortona, 1883 - Parigi, 1966)**

ART ITALIEN MODERNE, 1930

Matita su carta da lucido, cm 49,5 x 39,8

\*\* Studio per la copertina del libro 'Art Italien Moderne', di Giovanni Scheiwiller, Parigi, 1930

L'opera è accompagnata dal certificato di autenticità e provenienza di Romana Severini in data 17.5.1991

ESPOSIZIONI: Cortona, 'Gino Severini prima e dopo l'opera', Palazzo Casoli, 1983/'84, p.119, n°17; Roma, 'Disegno italiano 1900 - 1960', galleria Arco Farnese, 1991, n°129; Termoli, Disegni del Novecento, galleria Civica 1995, cat. n°12; Torino, 'Luci del Mediterraneo', Palazzo Bricherasio, 1997, p-119; Roma, 'Disegno italiano 1900 - 1950', Archivio Arco Farnese, 1999, n°82

BIBLIOGRAFIA: Il disegno italiano, origini. Quadrimestrale di segno e poesia, ed. La Scaletta, San Paolo di Reggio Emilia, giugno 1994, n°22, p.19

€ 5000 - € 7000





Lotto 111



Lotto 112



Lotto 113

**α 111**

**Fortunato Depero (Malosco, 1892 - Rovereto, 1960)**

ACQUA DI S. PELLEGRINO, (1927/'28)

matite colorata su carta, cm 26,5 x 24,8

Firmato al centro verso sinistra: F. Depero

due tracce di colla agli angoli

\*\* Opera catalogata presso l'Archivio Depero a cura di M. Scudiero, al n° FD-3842-DIS, come da certificato rilasciato in data 20/7/2012.

€ 2000 - € 3000

**α 112**

**Fortunato Depero (Malosco, 1892 - Rovereto, 1960)**

STREGA (LIQUORE), (1927/'28)

matite colorate su carta, cm 26,5 x 24,8

Firmato al centro verso sinistra: F. Depero

due tracce di colla agli angoli

\*\* Opera catalogata presso l'Archivio Depero a cura di M. Scudiero, al n° FD-3843-DIS, come da certificato rilasciato in data 20/7/2012.

€ 2000 - € 3000

**α 113**

**Uberto Bonetti (Viareggio, 1909 - 1993)**

VEDUTA DI LA SPEZIA

pastelli colorati su carta, cm 23,5 x 34 (sc)

Siglato al centro: U.B.

\*\* Autentica di A. e M. Bonetti su fotografia

€ 1000 - € 1500



Lotto 114

**α 114**

**Mino delle Site (Lecce, 1914 - Roma, 1996)**

SPAZIO ALIENO, ANNI '40

Tecnica mista su carta, cm 17 x 32

Siglato al centro, nella parte sinistra: DS

\*\* Opera catalogata presso l'Archivio delle Site, Roma, come da certificato allegato

ESPOSIZIONI: Roma, Retrospectiva di Mino delle Site, associazione culturale Athenaeum, 1997; Bari, personale, galleria La Panchetta, 2005; Roma, Mino delle Site opere su carta, galleria S. Giacomo, 2012

€ 2500 - € 3000

**α 115**

**Uberto Bonetti (Viareggio, 1909 - 1993)**

VEDUTA DI ALGHERO, ANNI '30

tecnica mista su carta, cm 20 x 30,5

Firmato in basso a destra: Uberto Bonetti

\*\* Autentica di A. e M. Bonetti su fotografia.

€ 1800 - € 2200



Lotto 115



**α 116**

**Nikolay Diulgheroff (Kjustendil, 1901 - Torino, 1982)**

PUNTO LIMITE DI ROTTURA ALLA GRAVITÀ TERRESTRE, 1935

tempera su cartone, cm 57 x 38

Firmato in basso a sinistra: Diulgheroff

Al verso etichetta e timbro della galleria Arte Centro, Milano

\*.\* Autentica di R. Diulgheroff su fotografia in data: Torino, 31/10/2000

ESPOSIZIONI: Roma, Futurismo! da Boccioni all'Aeropittura, Fondazione Magnani Rocca, settembre-dicembre 2009, ripr. cat.p.145.

€ 3500 - € 5500

**α 117**

**Giulio D'Anna (Villarosa, 1908 - Messina, 1978)**

NATURA MORTA CON CHITARRA E FICHI D'INDIA, (1933)

tempera su carta, cm 59,5 x 42,5

Firmato in basso al centro: D'Anna

Al verso: studio per Musicista cosmico, eseguito a china color seppia

\*.\* Opera catalogata presso l'Archivio storico dei futuristi siciliani curato da Diomedea arte srl di Palermo in collaborazione con la Prof. Anna Maria Ruta, come da dichiarazione su fotografia.

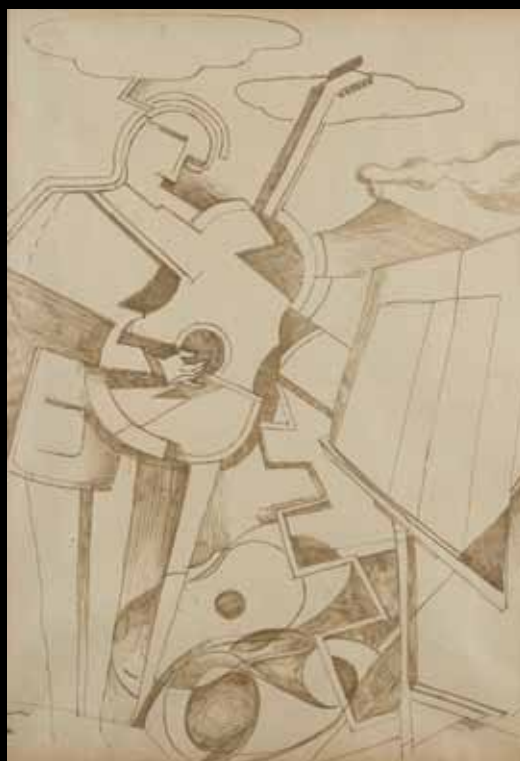
€ 5500 - € 6500



Lotto 116



Lotto 117



Lotto 117 Retro





Lotto 118

**α 118**

**Mino delle Site (Lecce, 1914 - Roma, 1996)**

GEOMETRIE ASTRATTE, ANNI '40

Tempera su cartoncino, cm 32 x 38

Siglato in basso a destra: DS

\*\* Opera catalogata presso l'Archivio delle Site, Roma, come da certificato allegato

ESPOSIZIONI: Roma, Mostra Antologica del pittore Mino delle site, galleria delle Carrozze, 1956; Roma, Retrospectiva di Mino delle Site, associazione culturale Athenaeum, 1997; Bari, personale, galleria La Panchetta, 2005; Roma, Mino delle Site opere su carta, galleria S. Giacomo, 2012

€ 3000 - € 4000

**α 119**

**Vladimiro Tulli (Macerata, 1922 – 2003)**

TAVOLOZZA + FIORE + AEREO, 1942

Tecnica mista e collage su cartoncino, cm 46 x 32

Firmato in basso a sinistra: Tulli

ESPOSIZIONI: Roma, 'Vladimiro Tulli. Opere futuriste, 1938 – 1944', galleria Arco Farnese, 1996, n°30; Roma, 'Disegno italiano 1900 – 1950', Archivio Arco Farnese, Roma, 1999, n°98

€ 2000 - € 3000



Lotto 119



Lotto 120

**α 120**

**Tullio Crali (Igalò, 1910 - Milano, 2000)**

ANGOLO DI LUCE, 1964

olio su tavola, cm 10,5 x 15,5

Firmato al verso: Tullio Crali, Angolo di luce

Titolo e data al retro

Al verso timbro dell'Atelier dell'Autore

€ 2000 - € 3000



Lotto 121

**α 121**

**Mino Marmilla (1906 - 1978)**

FIRENZE FUTURISTA

olio e tecnica mista su cartoncino applicato su tela, cm 21,5 x 28

Firmato in basso a destra: Marmilla e siglato MM

ESPOSIZIONI: Roma, Mostra itinerante delle opere di Marmilla. Pubblicità futurista e omaggi agli artisti con creazioni e rivisitazioni del Maestro, galleria Il Grifone/galleria La Rassegna, s.d.

PROVENIENZA: galleria della Balduina, Roma.

€ 300 - € 400



Lotto 122

**α 122**

**Cartesio Decio (1875 - 1953)**

SOLDATO FUTURISTA - FORSE CHE SI FORSE CHE NO  
tecnica mista e collage su carta paglia, cm 34,9 x 28,1

Firmato in basso a sinistra: Cartesio Decio

ESPOSIZIONI: Ostia Lido, Cartesio Decio - Il futurista, Sala Grandi Mostre della galleria La Civetta, Hotel La Sirenetta, s.d.

PROVENIENZA: galleria La Civetta, Ostia Lido (Rm), come da dichiarazione allegata.

€ 500 - € 700





Lotto 123

**α 123**

**Orlando Italo Griselli (Montescusaio, 1880 - Firenze, 1958)**

RITRATTO DI F.T. MARINETTI, 1914

olio su tela, cm 57 x 72

ESPOSIZIONI: Roma, 'Prima esposizione libera internazionale futurista', galleria Giuseppe Sprovieri, aprile 1914; Vasanello, 'Artisti del Novecento italiano', sala espositiva del comune, 2006; Tagliacozzo/Roma, 'Dal Futurismo al Contemporaneo', spazio museale del Convento di San Francesco in Tagliacozzo/Teatro dei Dioscuri, 2009; Montescusaio, 'O.I. Griselli nelle avanguardie 1911-1923' galleria Spazio Minerva, 2010

BIBLIOGRAFIA: P. Brucciani, 'Griselli nelle avanguardie (1911-1923)', ed. Nerbini, 2010 pp. 29/31 e 104-105, ripr. p. 83 e in copertina

PROVENIENZA: dono di Griselli a Marinetti; Collezione privata, Roma.

€ 6000 - € 8000



Lotto 124

**α 124**

**Aligi Sassu (Milano, 1912 - Pollença, 2000)**

EVOLUZIONE DELLA MACCHINA, (1932)

olio su tela, cm 50 x 60

Firmato in basso a destra: Sassu

Al verso timbro della galleria Milano, Milano

\*\* Opera catalogata presso l'Archivio Sassu al n° 28IN01, come da dichiarazione su fotografia

ESPOSIZIONI: Vittoria, Dal Futurismo ai percorsi contemporanei, Palazzo Rizza, aprile-maggio, 2008; Roma, Continuità del Futurismo sud-nord, Associazione Micro, febbraio-marzo, 2009.

€ 6000 - € 8000





Lotto 125

**α 125**

**Dario Di Gese e Pierluigi Bossi**

NEL VORTICE DELLA GLORIA-SINTESI PLASTICA DELL'APOTEOSI DI GIORGIO DE BLASI, 1936  
olio su tavola, cm 130 x 160

Firmato in basso a destra: Di Gese-Sibò, 1936

\*\* Il dipinto è accompagnato da un volume illustrato con fotografie d'epoca, schizzi, iscrizioni e documenti che narrano la storia del pilota Giorgio de Blasi, realizzato anch'esso da Di Gese e Bossi, appartenenti al Gruppo futurista di Littoria, ed offerto dalla città alla famiglia del pilota.

In epoca successiva i Balilla presenti nella parte in basso a sinistra della composizione sono stati coperti da uno strato di pittura monocroma.

€ 12000 - € 18000







Lotto 126



Lotto 127



Lotto 128

**α 126**

**Nicola d'Antino (Caramanico Terme, 1880 – Roma, 1966)**

BUSTO DI FANCIULLA, 1915

Marmo, cm 30,5 x 29,3 x 12,3

ESPOSIZIONI: Roma, Scultura italiana del primo Novecento, Palazzo Braschi, 1993, cat. p. 82

€ 2500 - € 3000

**127**

**Amleto Cataldi (Napoli, 1882 – Roma, 1930)**

BUSTO DI BAMBINA, 1910/15

Bronzo patina bruna, cm 14 x 17,5 x 9

Firmato dietro la spalla: A. Cataldi

€ 1500 - € 2000

**α 128**

**Galileo Chini (Firenze, 1873 – 1956)**

CIO CIO SAN, 1915

Gres smaltato in policromia, cm 32 x 21 x 18

PROVENIENZA: galleria Arco Farnese, Roma

€ 3000 - € 4000



Lotto 129

**α 129**

**Galileo Chini (Firenze, 1873 – 1956)**

STRADINA VICINO FIRENZE

olio su tavola, cm 60 x 50

Firmato in basso a destra: G. Chini

Firmato al verso: G. Chini, Una stradina vicino a Firenze (Varlungo)

PROVENIENZA: galleria Arco Farnese, Roma

€ 5000 - € 6000



Lotto 129 bis



Lotto 130



Lotto 131

**α 129 bis**

**Ezio Sclavi (Stradella, 1903 - Taggia, 1968)**

OPERAIO A SAVONA, (1936)

olio su tavola, cm 68 x 48

Iscritto al verso: Savona

PROVENIENZA: Collezione privata, Roma.

€ 1000 - € 1500

**α 130**

**Marino Mazzacurati (Galliera, 1907 - Parma, 1969)**

PICCOLO CESARE, 1941

Terracotta, cm 38,5 x 14 x 10

PROVENIENZA: galleria Arco Farnese, Roma

€ 1500 - € 2000

**α 131**

**Francesco di Cocco (Roma 1900 - 1989)**

IL PROFETA, 1924

Olio su cartone, cm 40 x 30

Al verso: Busto di donna

Firmato in alto a sinistra: Fr. Di Cocco/924

ESPOSIZIONI: Roma, 'Dal Futurismo alla Scuola romana, 1917-1938', galleria Arco Farnese, 1991, cat. n°8; Roma, 'Arte a Roma tra le due guerre: dal Ritorno all'Ordine alla Scuola Romana', galleria Arco Farnese, 1997/'98

€ 1500 - € 2000



132

**Ezio Sclavi (Stradella, 1903 - Taggia, 1968)**

BAGNANTI (1936)

olio su cartone, cm 50 x 35

Firmato in basso a destra: E. Sclavi

PROVENIENZA: Collezione privata, Roma.

€ 2000 - € 3000



Lotto 133



Lotto 132

**α 133**

**Emanuele Cavalli (Lucera, 1904 – Firenze, 1981)**

DONNA, 1934

Olio su tela, cm 60 x 43

Al verso due timbri della galleria Arco Farnese, Roma

ESPOSIZIONI: Roma, II Quadriennale di Roma, Palazzo delle Esposizioni, 1935, cat., p.118 n°12; Roma, 'Emanuele Cavalli', galleria Arco Farnese, 1984 cat.9

BIBLIOGRAFIA: E. Cecchi, 'la II Quadriennale' in 'Circoli', aprile 1935; E. Maselli, 'La pittura alla seconda Quadriennale', in 'L'Italia letteraria', 23-II, 1935; G. Ruberti, 'La pittura costruttiva alla II Quadriennale', in 'La gazzetta del Mezzogiorno', 13-II, 1935; F.Benzi/R. Lucchese, 'Emanuele Cavalli', Roma 1984 n°22

€ 6000 - € 8000



Lotto 134

**α 134**

**Armodio (Piacenza, 1938)**

NATURA DURA A MORIRE, 1970

tecnica mista su tavola, cm 80 x 50

Firmato nel cartiglio in alto al centro: Armodio

Firma e titolo al verso

\*.\* Autentica dell'Autore su fotografia

PROVENIENZA: Galleria Forni, Bologna.

€ 4000 - € 5000

**α 135**

**Carlo Guarienti (Treviso 1923)**

INTERNO, (1982)

tecnica mista su tela, cm 55 x 40

Firmato in basso a sinistra: Guarienti

\*.\* Autentica dell'Autore su fotografia

BIBLIOGRAFIA: cfr. V. Sgarbi, Guarienti, Fratelli Fabbri editori, dove a p. 170 è pubblicato il dipinto Interno-Esterno, 1982 del quale il dipinto qui presentato è il bozzetto in scala ridotta.

€ 2000 - € 3000

**α 136**

**Simon Benetton (Treviso, 1933)**

ARGOMENTI, 1972

Acciaio, cm 56 x 50 x 30

Firmato al verso: Simon Benetton 72

€ 4000 - € 5000



Lotto 135



Lotto 136

**α 137**

**Alberto Gianquinto (Venezia, 1929 - Iesolo, 2003)**

I SOLO-I DUE CILIEGI, 1977

olio su tela, cm 100 x 90

Firmato al verso: Gianquinto, 25 aprile 1977-Iesolo,  
I due ciliegi

Un piccolo taglio in basso al centro

Al verso timbro della galleria Zanini, Roma

**€ 3000 - € 4000**



Lotto 137



Lotto 138

**α 138**

**Giuseppe Cesetti (Tuscania 1902 - 1990)**

CAVALLI E FRUTTA NEL VASO DI PORCELLANA

olio su tela, cm 60 x 60

Al verso etichetta della galleria L'Approdo, Bari e timbri  
della galleria La Gradiva, Roma; galleria La Barcaccia,  
Roma

**€ 3000 - € 4000**





Lotto 139

**α 139**

**Renzo Vespignani (Roma, 1924 - 2001)**

FONDO MARINO, (1970)

olio su carta applicata su tela, cm 103 x 72

Firmato in basso a sinistra: Vespignani '76

Al verso timbro della galleria Schleisen, Brescia e etichetta della galleria Il Fante di Spade, Roma

\*\*Autentica dell'Autore su fotografia.

**€ 2500 - € 3000**

**α 140**

**Carlo Levi (Torino, 1902 - Roma, 1975)**

BOSCO DI ALASSIO, 1971

olio su tela, cm 92 x 73

Firmato al verso: C. Levi, con il numero 711022A(70) dell'atelier dell'Autore, seguito dalla sigla Al85-196

\*\*Opera catalogata presso la Fondazione Carlo Levi, come da dichiarazione su fotografia

PROVENIENZA: Galleria l'Ancora, Roma.

**€ 4000 - € 6000**



Lotto 140



Lotto 141

**α 141**

**Michele Cascella (Ortona, 1892 - Milano, 1989)**

CAMPO DI LINO, SECONDA METÀ ANNI '70

olio su tela, cm 40 x 60

Firmato in basso a sinistra: Michele Cascella

Al verso timbro della galleria Farnese, Roma; etichetta e timbro della galleria Margutta, Roma; timbro della galleria Rizziero, Teramo

\* \* Autentica dell'Autore al retro

BIBLIOGRAFIA: G. Bonini, Catalogo ragionato generale delle opere di Michele Cascella, G. Mondadori & Ass. editore, Vol I, p.341, n°70-79/50

**€ 3000 - € 5000**





Lotto 142

**α 142**

**Bruno Donzelli (Napoli, 1941)**

ORMARE, 1987

Tecnica mista e collage su tela, cm 90 x 100

Firmato in basso a destra: Donzelli 87

Firmato al verso: Bruno Donzelli, Ormare, 1987

\*\* Autentica dell'Autore su fotografia

€ 1500 - € 2000

**α 143**

**Bruno Donzelli (Napoli, 1941)**

PAESAGGIO ROSARIANO, 1985

Olio e tecnica mista su tela, cm 40 x 50

Firmato in basso a destra: Donzelli 85

\*\* Autentica dell'Autore su fotografia

€ 1000 - € 1500

**α 144**

**Riccardo Licata (Torino, 1929)**

SENZA TITOLO

legno, cm 159 x 71 x 28 (compresa la base)

Firma incisa a fuoco in basso a destra: Licata

\*\* Autentica dell'Autore su fotografia.

€ 2000 - € 3000



Lotto 143



Lotto 144





Lotto 145

**α 145**

**Lucio del Pezzo (Napoli, 1933)**

FRAMMENTO DI CIELO STELLATO

acrilico, collage e oro su legno, cm 50 x 60

Firmato in basso al centro: del Pezzo

Firma e titolo al verso

\*\* Autentica dell'autore su fotografia.

€ 2500 - € 3500

**α 146**

**Arturo Carmassi (Lucca, 1925)**

COMPOSIZIONE, 1986

olio e collage su tela (entro teca in legno eseguita dall'Artista), cm

34,5 x 42,5

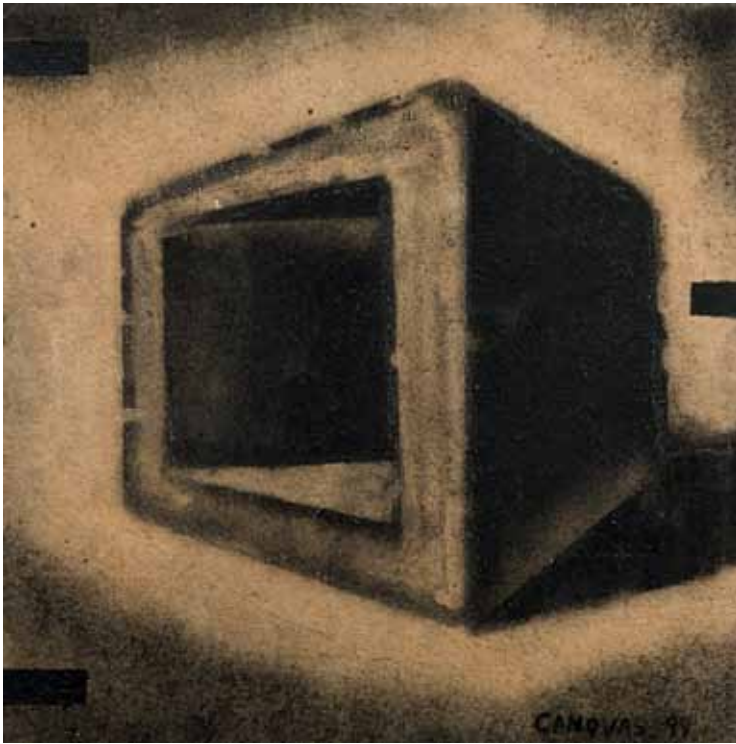
Firmato in basso a sinistra: Carmassi Firmato al verso: A. Carmassi,

1986

€ 1500 - € 2000



Lotto 146



Lotto 147

**α 147**

**Fernando Canovas (Buenos Aires, 1960)**

BERIAH, 1999

acrilico su tela, cm 60 x 60

Firmato in basso a destra ed al verso: Canovas 99

Al verso etichetta della galleria il Gabbiano, Roma

**€ 800 - € 1200**

**α 148**

**Bruno Ceccobelli (Montecastello di Vibio, 1952)**

SUSANNA E I VECCHIONI, 1989

Tecnica mista e collage su tavola, cm 67 x 55

Firmato al verso: B.C., Susanna e i Vecchioni, 1989

ESPOSIZIONI: Bologna, 'Bruno Ceccobelli, D'Avo uova',  
galleria Nicola Verlato, ottobre-novembre 1989, ripr. Col. (cat. a  
cura di F. Gualdoni)

**€ 1800 - € 2000**



Lotto 148

**α 149**

**Piero Pizzi Cannella (Rocca di Papa, 1955)**

SENZA TITOLO, 2001

Olio su tela, cm 80 x 40

Firmato al verso: Pizzi Cannella 2001

€ 6000 - € 8000



Lotto 150



Lotto 149

**α 150**

**Gregorio Botta (Napoli, 1953)**

SENZA TITOLO, 1991

cera e tempera su tela, cm 55,5 x 25,5

Firmato al verso: Botta 91

€ 800 - € 1200



# OPERE DI FRANZ BORGHESE E DANIELA ROMANO DA UNA COLLEZIONE PRIVATA ROMANA

LOTTI 151 - 156

I dipinti di Franz Borghese e di Daniela Romano qui presentati, sono stati eseguiti nella seconda metà degli Anni '60, quando i pittori avevano lo studio a Roma, in Via Pompeo Magno.

In quegli anni, la coppia faceva parte del gruppo del "Ferro di Cavallo" insieme agli amici artisti Morelli, Andriuli, Fasan e Sanguigni. *L'Omaggio a Modigliani* di Borghese e la tela della Romano, lotti n° 155 e n° 156 del nostro catalogo, sono stati donati dagli autori all'amico pittore Domenico Andriuli in occasione delle sue nozze con la signora Beatrice Laureti.

**α 151**

**Franz Borghese (Roma 1941 - 2005)**

VOLTO FEMMINILE

olio su tela applicata su compensato, cm 24,2 x 17,5

Firmato in basso a destra: Borghese

PROVENIENZA: Collezione Domenico Andriuli, Roma.

€ 800 - € 1000

**α 152**

**Franz Borghese (Roma 1941 - 2005)**

OMINI CON CILINDRO, 1969

olio su cartone telato, cm 15 x 10

Firmato in basso a destra: Borghese

PROVENIENZA: Collezione Domenico Andriuli, Roma.

€ 600 - € 800

**α 153**

**Franz Borghese (Roma 1941 - 2005)**

IL TEATRINO, 1968

olio su tavola, cm 24,5 x 59,5

Firmato in basso a destra: Borghese

Firmato al verso: Franz Borghese, 'Il teatrino', da me dipinto nel novembre del 1968

PROVENIENZA: Collezione Domenico Andriuli, Roma.

€2500 - € 3000

**α 154**

**Franz Borghese (Roma 1941 - 2005)**

LO SPORTIVO, 1969

olio su tela, cm 30 x 40

Firmato al verso: Franz Borghese, 'Lo sportivo', da me dipinto nel gennaio del 1969

PROVENIENZA: Collezione Domenico Andriuli, Roma.

€ 2000 - € 2500



Lotto 151



Lotto 152



Lotto 153



Lotto 154





Lotto 155

**α 155**

**Franz Borghese (Roma 1941 - 2005)**

NUDO FEMMINILE SDRAIATO, 1969

olio su tela, cm 70 x 90

Firmato in basso a destra: Borghese 1969

PROVENIENZA: Regalo di nozze di Franz Borghese all'amico pittore Domenico Andriuli.

€ 3500 - € 4500

**α 156**

**Daniela Romano (Napoli, 1947 - 2009)**

VOLO INTERCONTINENTALE

olio su tela, cm 50 x 60

Firmato in basso a sinistra: Romano

Titolo iscritto al verso, sul telaio: Volo intercontinentale

PROVENIENZA: Regalo di nozze di Daniela Romano all'amico pittore Domenico Andriuli.

€ 600 - € 800



Lotto 156



**α 157**

**Alberto Ziveri (Roma, 1908 - 1990)**

TETTI DI ROMA, 1948

olio su tavola, cm 47,5 x 34,5

Firmato in basso a destra: A. Ziveri, 1948

€ 2500 - € 3000



Lotto 158

**α 159**

**Virgilio Guidi (Roma, 1891 - Venezia, 1984)**

BACINO DI S.MARCO, (1956)

olio su tela, cm 50 x 60

Firmato in basso a destra: Guidi

Firmato al verso: Guidi, 'Bacino S. Marco' Al verso etichetta e timbro della galleria L'Approdo, Bari

\*\* Autentica dell'Autore su fotografia in data 14.9.1973

PROVENIENZA: già Collezione U. Meneghini, Venezia.

€ 2800 - € 3200



Lotto 157

**α 158**

**Sante Monachesi (Macerata, 1910 - Roma, 1991)**

MURI CIECHI A PARIGI, 1946

olio su tela, cm 60 x 50

Firmato in basso a destra: Monachesi

titolo iscritto al verso sulla tela e sul telaio: Muri ciechi a Parigi

ESPOSIZIONI: Lignano, Biennale Internazionale d'arte-Avanguardia di Monachesi, 1929-1969, 1969

PROVENIENZA: Galleria Borgonuovo, Milano.

€ 4000 - € 5000



Lotto 159

**α 160**

**Antonio Zoran Music (Gorizia, 1909 - Venezia, 2005)**

CAVALLINI DALMATI, 1948

tempera su muro riportato su compensato, cm 15,8 x 29,2

Iscritto al verso Music 48.

Al retro la dedica: Per Carletto, S. Carlo 1969

PROVENIENZA: dono della Signora Giuseppina Menin, figlia del Professor Michelangelo Muraro, al nonno dell'attuale proprietario.

€ 8000 - € 12000



Lo studio di Music a Cà Pisani



Lotto 160

*\*\* “Venezia si dischiude all’occhio di Music dall’alto delle finestre di una soffitta di Palazzo Pisani che l’amabilità di Vespignani e Malipiero, un grande medico e un grande musicista, aveva offerto al pittore che era tornato stanco da Dachau”...*

Cà Pisani era la sede del Conservatorio Benedetto Marcello e il compositore Gian Francesco Malipiero aveva offerto a Music nel 1946, al rientro dal campo di concentramento di Dachau, uno studio nella soffitta del palazzo.

*“La soffitta di Palazzo Pisani viene affrescata in pochi giorni per la venuta di alcuni amici, una sera. La tecnica è improvvisata a tempera su pareti non predisposte all’affresco: il racconto presenta l’autoritratto dell’ospite, e quindi si snodano gli episodi dei cavallini dalmati, un grande nudo, il gioco dei cavalli rampanti, il tutto definito ogni volta, scena dopo scena, in spazi elementari, cui fan da cornice dentellature che sono tipiche dell’architettura gotica veneziana e veneta”...*

Il 26 maggio del 1963, il Prof. Michelangelo Muraro della Soprintendenza di Venezia, effettua lo stacco degli affreschi di Cà Pisani. La figlia adottiva del Prof. Muraro, Giuseppina Menin, fa dono dei “Cavallini dalmati” qui proposti a “Carletto”, nonno dell’attuale proprietario, in occasione del suo onomastico, nel 1969.

I testi in corsivo sono tratti dal libro di G. Mazzariol, *Music*, ed. Electa, Milano, 1980, pp.8 e 9



**α 161**

**Giorgio de Chirico (Volos, 1888- Roma, 1978)**

NATIVITÀ, 1947

olio su tela, cm 45 x 55

Firmato in basso a destra: G. de Chirico

alcune antiche integrazioni del pigmento lungo i margini

Al verso uno studio di composizione

\*\* Opera catalogata presso la Fondazione Giorgio e Isa de Chirico  
al n° 14/89, come da dichiarazione su fotografia rilasciata da  
Claudio Bruni Sakraischik

BIBLIOGRAFIA: G. Gazzaneo/E. Pontiggia, Giorgio de Chirico,  
catalogo ragionato dell'opera sacra, Silvana editore, 2012, p.202,  
n°57

**€ 30000 - € 40000**



Lotto 161 (retro)



Lotto 161



# OPERE DA UNA COLLEZIONE PRIVATA DEL NORD ITALIA

LOTTI 162 - 170



Lotto 162



Lotto 163

## α 162

**Aligi Sassu (Milano, 1912 - Pollença, 2000)**

CAVALLI

olio su tela applicata su tavola, cm 16,8 x 21,5

Firmato in basso a destra: Sassu

€ 3000 - € 4000

## α 163

**Giovanni Omiccioli (Roma, 1901 - 1975)**

DINDO, 1964

olio su cartone telato, cm 70 x 50

Firmato in basso a sinistra: Omiccioli

Firmato al verso: G. Omiccioli 'Dindo', Rigurino '64

Al retro timbro della galleria la Barcaccia, Roma

BIBLIOGRAFIA: R.Civello, Autenticità di Omiccioli, ed. Ghelfi, Milano/Verona, 1969.

€ 800 - € 1000





Lotto 164



Lotto 166



Lotto 165

**α 164**

**Sante Monachesi (Macerata, 1910 - Roma, 1991)**

VASO DI FIORI, 1943

olio su tavola, cm 53,5 x 35,5

Firmato in basso a destra: Monachesi

Al verso uno studio di 'Composizione'

ESPOSIZIONI: Roma, IV Quadriennale d'Arte Nazionale, Palazzo delle Esposizioni, 1943-XXI.

€ 1500 - € 2000

**α 165**

**Amerigo Bartoli Natinguerra (Terni, 1890 - Roma, 1971)**

LE DUE ROSE

olio su tela, cm 52 x 42

Firmato in basso a destra: Bartoli

Al verso, il timbro della Galleria la Barcaccia, Montecatini Terme

BIBLIOGRAFIA: Comanducci, p.202.

€ 1500 - € 2000

**α 166**

**Ivan Lackovic (Croazia, 1932 - 2004)**

FIORI, 1969

olio su vetro, cm 46 x 40

Firmato in basso a destra: Lackovic Ivan, Croata 1969

€ 600 - € 800



Lotto 167

**α 167**

**Eliano Fantuzzi (Modena, 1909 - 1987)**

GABBIANI A TIBERIO

olio su tela, cm 90 x 60

Firmato in basso a sinistra: E. Fantuzzi

Firmato al verso: Eliano Fantuzzi 'Gabbiani a Tiberio'

ESPOSIZIONI: Roma, 'Personale', Galleria Russo; riprodotto sulla copertina del pieghevole con l' invito alla mostra.

**€1000 - € 1200**

**α 168**

**Beppe Guzzi (Genova, 1902 - Roma, 1982)**

BARCHE, 1959

olio su tela, cm 40 x 60

Firmato in basso a sinistra: Beppe Guzzi 959

**€ 400 - € 600**



Lotto 168



Lotto 169

**α 169**

**Nino Caffè (Alfedena, 1909 - Pesaro, 1975)**

PICCOLA ALLEGORIA, 1974

olio su tavola, cm 25 x 35

Firmato in basso al centro: Caffè

**€1500 - € 2000**

**α 170**

**Norberto (Spello, 1927 - 2009)**

OMAGGIO A DE CHIRICO

olio su tavola, cm 40 x 80

Firmato in basso a destra: Norberto

Al verso timbro dell'Atelier dell'Autore con il titolo e la firma

**€ 4000 - € 6000**



Lotto 170



α 171

**Giorgio de Chirico (Volos, 1888- Roma, 1978)**

GUERRIERO PRESSO UN CASTELLO, PRIMI ANNI '60

olio su tela, cm 30 x 40

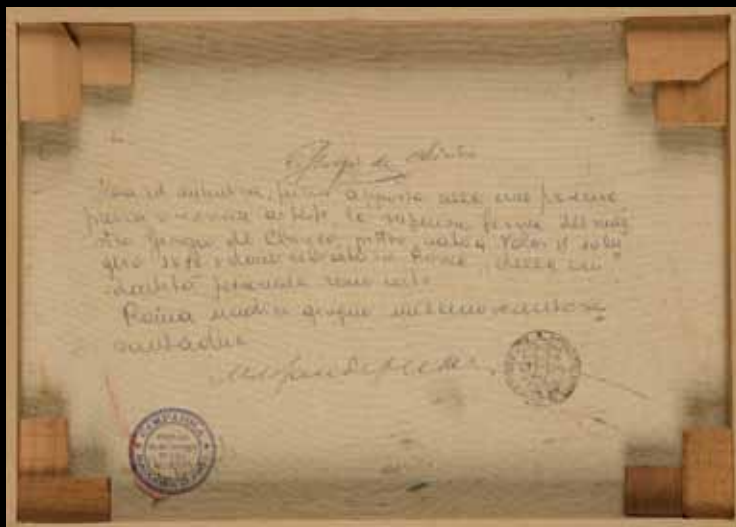
Firmato in basso a sinistra ed al verso: G. de Chirico

Al retro dichiarazione notarile

\* \* Opera catalogata presso la Fondazione de Chirico al n° 52/84, come da dichiarazione su fotografia rilasciata da Claudio Bruni Sakraischik.

PROVENIENZA: Galleria Campaiola, Roma

€ 50000 - € 70000



Lotto 171 (retro)



Lotto 171



Lotto 172

**α 172**

**Annibale Biglione (Torino, 1923 - Savona, 1981)**

UNA SORTA D'INCANTESIMO, 1951

Tempera su carta intelata, cm 80 x 59

Firmato in basso a destra: Biglione 51

Firma al retro sulla tela e sul telaio con il titolo e la data

BIBLIOGRAFIA: V. Scheiwiller (a cura di) Annibale Biglione, ed.

All'Insegna del Pesce d'oro, Milano, 1976, ill. 7, s.i.p.

€ 2000 - € 3000





Lotto 173

**α 173**

**Enrico Bordini (Savona, 1904-1969)**

COMPOSIZIONE 4, 1957

Olio su tela, cm 80 x 100

Firmato in basso a destra: Bordini

Firma, data e titolo al verso

\*\* Autentica di Arnaldo Bordini su fotografia in data 28 gennaio 2002

ESPOSIZIONI: Viterbo, Premio Nazionale di Pittura, 1957

PROVENIENZA: galleria del Grattacielo, Milano

**€ 3000 - € 4000**



Lotto 174

**α 174**

**Alberto Gianquinto (Venezia 1929 - 2003)**

PALATINO, 1981

olio su tela, cm 65 x 65

siglato in basso al centro: AG/1981

Firmato al verso: Gianquinto, Palatino, Roma,  
23.III.1981

Al verso timbro della galleria Zanini, Roma

€ 2000 - € 3000

**α 175**

**Alfonso Avanesian (Teheran,  
1932 - Roma, 2009)**

PAESAGGIO

olio su tela, cm 40 x 50

Firmato in basso a destra:

Avanesian

\*\*Autentica dell'Autore al verso.

€ 300 - € 500



Lotto 175



Lotto 176

**α 176**

**Ugo Attardi (Sori, 1923 – Roma, 2006)**

TEVERE ALL'ALBA, 1969

Olio su tela, cm 40 x 50

Firmato in basso a sinistra: Attardi 69

Firmato al verso: Attardi 969

Al verso etichetta e timbro della galleria il Gabbiano, Roma

**€ 2000 - € 2800**

**α 177**

**Emanuele Cavalli (Lucera, 1904 - Firenze, 1981)**

CAMPI DI GRANO, 1969 CA.

olio su tavola, cm 18 x 28

Firmato in basso a sinistra: E. Cavalli

**€ 1800 - € 2200**



Lotto 177





Lotto 178

**α 178**

**Martin Bradley (Richmond, 1931)**

IMAGE ORANGE, GRISE ET BLANCHE, 1960

olio su tela, cm 50 x 100

Firmato in basso a destra: Martin 1960

Al verso timbri della galerie Rive-Gauche, Parigi

**€ 2000 - € 3000**



Lotto 179

**α 179**

**Roberto Crippa (Monza, 1921 - Bresso, 1972)**

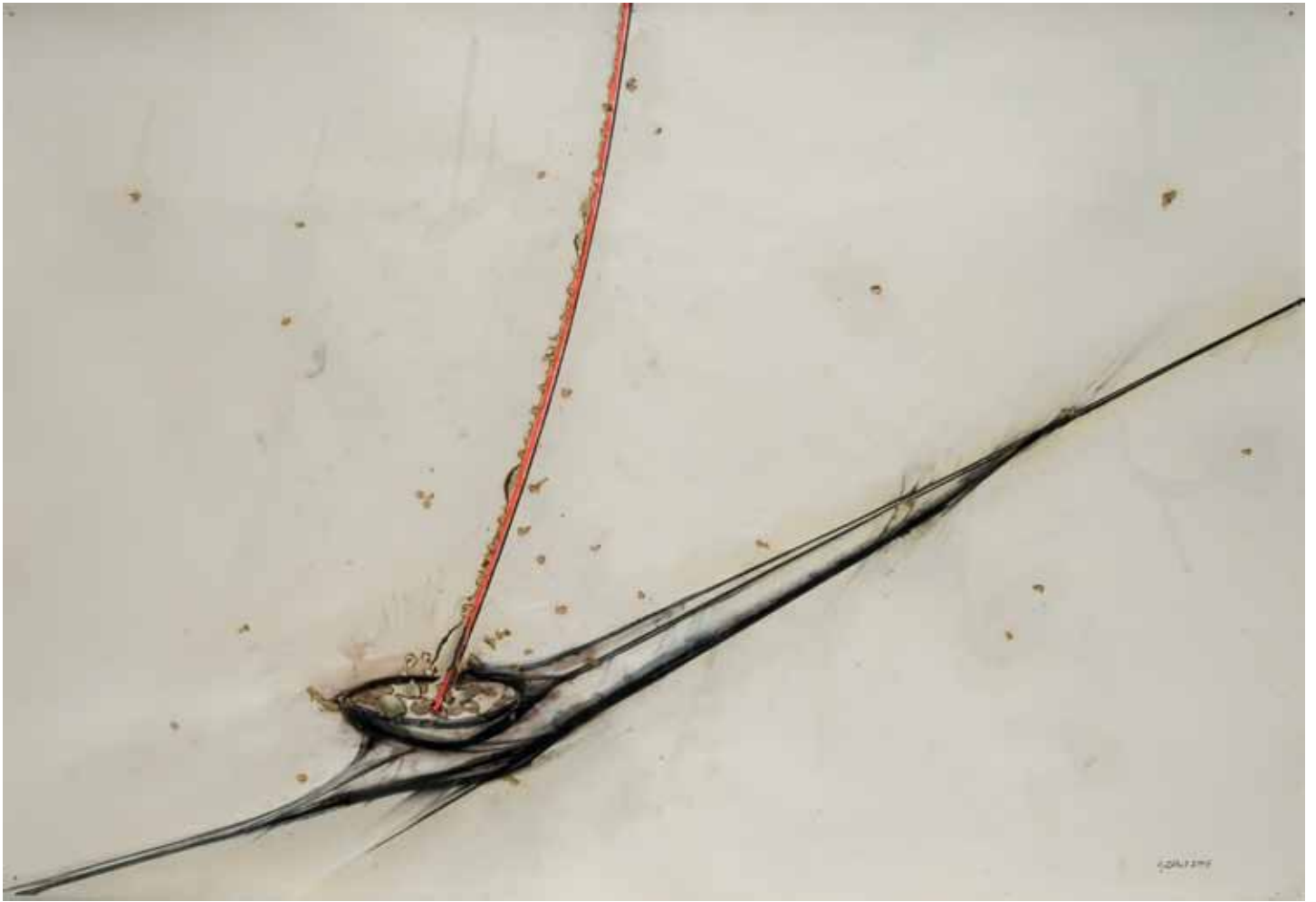
SOLE, 1961

collage di legno, carta di giornale, sughero e olio su tavola, cm 41,5 x 41,5

Firmato al verso: R. Crippa, 1961

PROVENIENZA: New York, Alexander Jolas Gallery; New York, Art Lending Service of the Museum of Modern Art; Collezione privata, Roma.

**€ 3500 - € 4500**



Lotto 180

**α 180**

**Gilberto Zorio (Andorno Micca, 1944)**

SENZA TITOLO, 2005

tecnica mista e vernice fluorescente su carta, cm 70 x 100

Firmato in basso a destra: G. Zorio 2005

PROVENIENZA: Galleria Fumagalli, Bergamo.

**€ 15000 - € 20000**





**α 181**

**Paolo Canevari (Roma, 1963)**

SENZA TITOLO - OMAGGIO A BRANCUSI, 1992

gomma, cm 168 x 27,5 x 27,5

\*\*Autentica dell'autore su fotografia.

**€ 20000 - € 30000**

Lotto 181



Lotto 182

**α 182**

**Piero Guccione (Sciacca, 1935)**

STUDIO PER INTERNO CON FIGURA E TELEVISORE, 1978

olio su tela, cm 198 x 190

Firmato in basso al centro: Guccione 1978

\* \* Autentica dell'Autore su fotografia

PROVENIENZA: Collezione Uliano Vecci, Roma.

**€ 12000 - € 16000**



Lotto 183

**α 183**

**Renzo Vespignani (Roma, 1924 - 2001)**

FIGURA E GIORNALI, 1963

olio su tela, cm 144 x 158

Firmato in alto a destra: Vespignani 1963

BIBLIOGRAFIA: V. Rivosecchi, Renzo Vespignani, Catalogo ragionato dei dipinti, 1943-2001, Silvana Editoriale, Milano, 2011, p. 200 n°338

PROVENIENZA: Collezione Uliano Vecci, Roma.

€ 7000 - € 9000





Lotto 184

**α 184**

**Giovanni Albanese (Bari, 1955)**

SENZA TITOLO

ferro e ampole a fiamma oscillante, cm 31 x 31 (ciascuno dei 3 elementi)

Firmato al centro di una delle composizioni: G. Albanese

**€ 1500 - € 2000**



Lotto 185

**α 185**

**Omar Galliani (Montecchio Emilia, 1954)**

CADMIO, 1987

tecnica mista su tavola, cm 60 x 60

Firmato al verso: Omar Galliani

**€ 4000 - € 5000**



Lotto 186

**α 186**

**Maurizio Cattelan (Padova, 1960)**

OBLOMOV FOUNDATION, 1992

incisione su vetro, piombino e spago, cm 6 x 5,5 x 2

Firma incisa al verso: Cattelan

\*\* Tratto dalla performance Fondazione Oblovov, presentata nel 1992 all'Accademia di Belle Arti di Brera, durante la quale Maurizio Cattelan raccolse 10.000 dollari da assegnare all'artista che si fosse astenuto per un anno dall'esporre

€ 5000 - € 7000

**α 187**

**Grayson Perry (Chelmsford, 1960)**

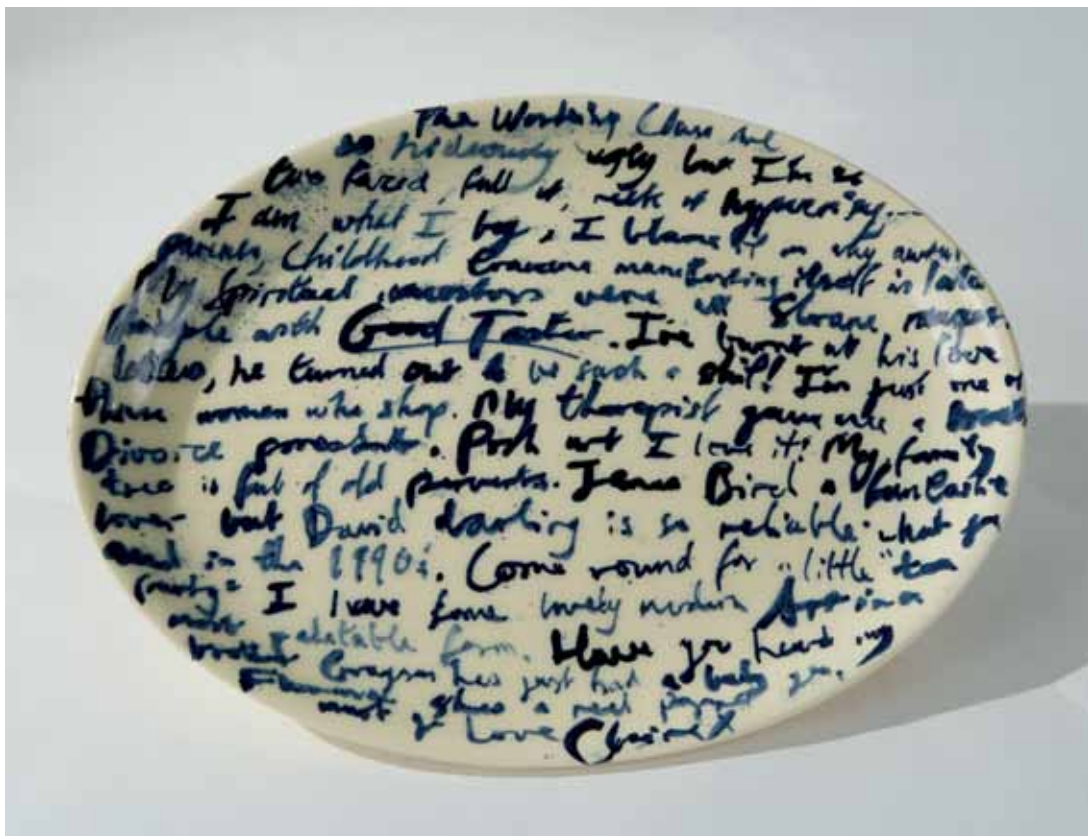
THE WORKING CLASS, 1996

ceramica smaltata bianco e blu, cm 35 x 25

PROVENIENZA: galleria David Gill, Londra; Asta

Christie's, Milano, 24/5/2005, lotto n°51

€ 4000 - € 6000



Lotto 187





Lotto 188

**α 188**

**Fernandez Arman (Nizza, 1928 - New York, 2005)**

SENZA TITOLO, 2003

violino spezzato e acrilico su tela, cm 81 x 60 x 7

Firmato sotto la tela ripiegata: Arman

Al verso etichetta della galleria Nasoni, Lisbona

\* \*Opera catalogata presso gli Archivi Denyse Durand-Ruel, France, al n° 7910, e presso l'Arman studio di New York al n° 2533 come da rispettive dichiarazioni su fotografia.

**€ 10000 - € 15000**



Lotto 189

**α 189**

**Valeria Cademartori (Roma, 1970)**

QUALCUNO DIRÀ I NOMI, 2000

tecnica mista su quattro tele unite, cm 200 x 160

PROVENIENZA: galleria il Gabbiano, Roma.

**€ 2500 - € 3000**





Lotto 190

**α 190**

**Paolo Troilo (Taranto, 1972)**

SELF PORTRAIT

acrilico su tela, cm 80 x 100

Firmato al verso: Paolo Troilo

**€ 7000 - € 9000**





Lotto 191



Lotto 192

**α 191**

**Claudio Medaglia (Roma, 1919 - 1997)**

BUSTO FEMMINILE

gesso smaltato blu, cm 27 x 15 x 10

Firma incisa al retro: C. Medaglia

€ 400 - € 500

**α 192**

**Simon Benetton (Treviso, 1933)**

FORMA SILLOGISTICA, 1984

Acciaio, cm 22,5 x 26 x 23,5

Firmato: Simon Benetton, '84

€ 1000 - € 1500

**α 193**

**Vittorio Pavoncello (Roma, 1958)**

SQUASH DZ497-P, 2008

Ceramica, cm 13 x 23,5 x 11

Firmato in pasta: Pavoncello

ESPOSIZIONI: L'Aquila, 'Human gravitation project', Museo Nazionale d'Abruzzo-Forte Spagnolo, aprile-maggio 2008

€ 1500 - € 2000



Lotto 193



Lotto 194

**α 194**

**Franco Angeli (Roma, 1935 - 1988)**

DAGLI APPENNINI ALLE ANDE, 1973

smalto su tela, cm 258 x 258

Firmato al verso sul telaio: Angeli

Titolo iscritto lungo il margine inferiore: Natale 1943-1973-Dagli Appennini alle Ande

Al retro etichetta della Galleria dell'Ariete, Milano

Piccolo taglio nella tela visibile in alto a destra

\*\* Opera catalogata presso l'Archivio Franco Angeli, Roma, al n° P-021111/90, come da dichiarazione su fotografia

PROVENIENZA: Collezione privata, Roma, acquisito direttamente dall'Autore nel 1973 per l'attuale Collezione.

**€ 7000 - € 9000**



Lotto 195

**α 195**

**Omar Galliani (Montecchio Emilia, 1954)**

PERLE, 1989

olio su tela, cm 90 x 90

siglato in basso al centro: OG

Firmato al verso: Omar Galliani, 'Francesco', 1989

\*\* Autentica dell'Autore su fotografia

€ 4000 - € 5000





Lotto 196

**α 196**

**Kazuto (itto) - Kuetani (Kozan, 1942)**

FAMILLIA, 1987

travertino persiano e marmo nero del belgio (4 elementi), cm 39 x 25,5 x 12,8

Firmato all'interno: K. Kuetani

PROVENIENZA: galleria Schneider, Roma; collezione privata, Roma.

**€ 25000 - € 35000**



Lotto 197



Lotto 198

**α 197**

**Luciano Bartolini (Fiesole, 1948)**

SENZA TITOLO, 1989

tecnica mista e collage su tela, cm 70 x 35

Firmato al verso: Luciano Bartolini 1989

€ 1000 - € 1500

**α 198**

**Tommaso Cascella (Roma, 1951)**

OMBRA DELL'OMBRA, 2006

tecnica mista e collage su tavola, cm 80 x 73,5

Firmato al verso: Tommaso Cascella, ombra dell'ombra, 2006

\*\*\*Autentica dell'Autore su fotografia.

€ 2000 - € 2500



Lotto 199

**α 199**

**Fiorella Revello**

LA NOTTE DI SIBARI, 1973

Tecnica mista su tela, cm 80 x 60

Firmato in basso a destra: F. Revello 73

Firma, data e titolo al verso

ESPOSIZIONI: Firenze, Prima Biennale d'Arte  
Contemporanea 'Botticelli', galleria 14, premio Villa San  
Giovanni di pittura, 1973

**€ 800 - € 1200**



Lotto 200

**α 200**

**Gianni Asdrubali (Tuscania, 1955)**

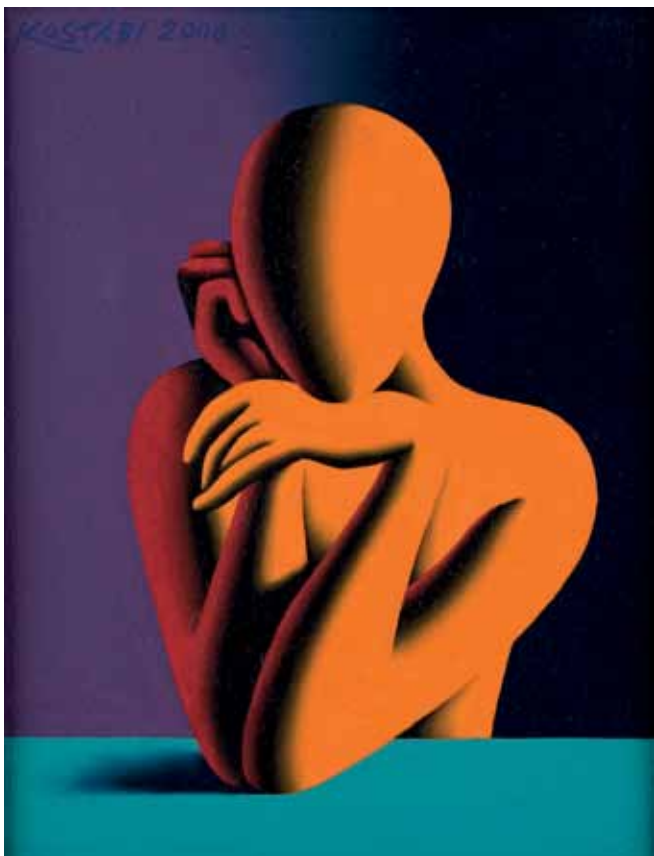
ZUNTA, 2004

olio su tela, cm 82 x 70

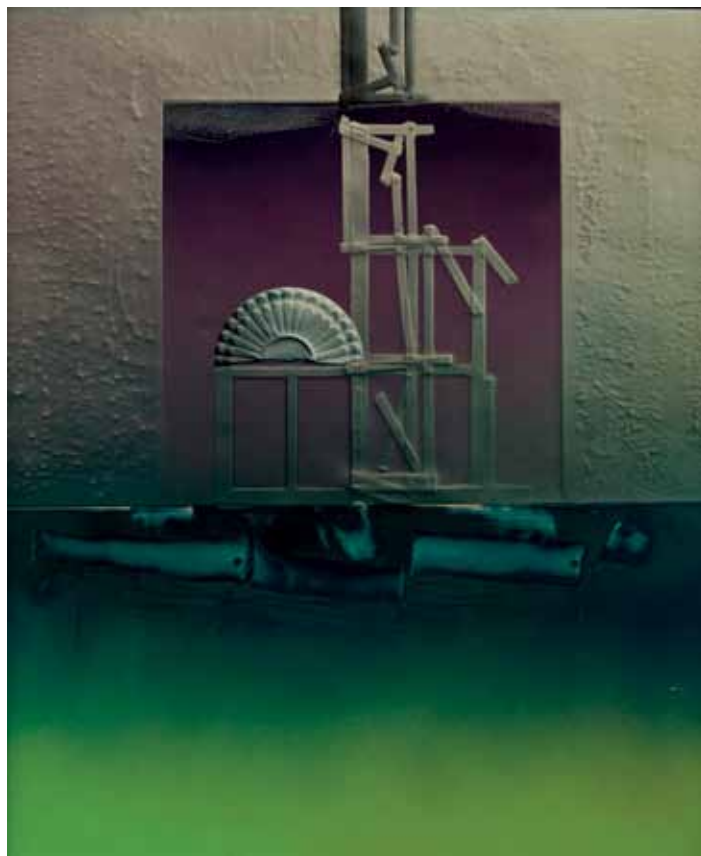
Firmato al verso: Asdrubali, 2004, Zunta

**€ 1000 - € 1500**





Lotto 201



Lotto 202

**α 201**

**Mark Kostabi (Los Angeles, 1960)**

POISED, 2000

olio su tela, cm 25 x 20

Firmato in alto a destra: Kostabi 2000

Firmato al verso: Mark Kostabi, Poised, 2000

\*\*Autentica dell'Autore su fotografia.

**€ 1000 - € 1500**

**α 202**

**Milan Goldschmiedt (Zagabria, 1931)**

STRUCTURA NOVA N° 1, 1986

nitroacrilico su masonite, 60 x 50

Firmato al verso su etichetta dell'atelier dell'Autore: Goldschmiedt

**€ 400 - € 600**



Lotto 203

**α 203**

**Federico Guida (Milano, 1969)**

VACCATA, 1993

tecnica mista su tela, cm 120 x 160

Firmato al verso: Federico Guida, 1983, 'Vaccata'

\* \* Autentica dell'Autore su fotografia

PROVENIENZA: galleria Ecos Arte, Milano

**€ 4000 - € 5000**

# INDICE / INDEX

AA.VV.	4, 22, 26	Botto & Bruno	49	Crali, T.	120
Accardi, C.	32, 34	Bradley, M.	178	Crippa, R.	179
Adami, V.	31	Bragaglia, A.	63	Cucchi, E.	51
Albanese, G.	184	Briglione, A.	172	Dalì, S.	17
Angeli, F.	3, 86, 194	Cademartori, V.	189	D'Anna, G.	117
Arman, F.	188	Caffè, N.	169	d'Antino, N.	126
Armodio	134	Cagli, C.	68	de Chirico, G.	20, 161, 171
Asdrubali, G.	200	Calabria, E.	80	Decio, C.	122
Attardi, U.	176	Campigli, M.	18	del Pezzo, L.	39, 104, 145
Avanessian, A.	175	Canevari, P.	181	delle Site, M.	114, 118
Baj, E.	36, 38, 92	Canovas, F.	147	Depero, F.	111, 112
Bartoli Natinguerra, A.	70, 165	Carmassi, A.	146	di Cocco, F.	131
Batolini Luciano	197	Cascella, M.	141	Di Gese, D. e Bossi, P.	125
Bartolini Luigi	28	Cascella, T.	198	Diulgheroff, N.	116
Benetton, S.	136, 192	Castellani, E.	1	Donzelli, B.	142, 143
Bentivoglio, G.	73	Cataldi, A.	127	Dudovich, M.	72, 76
Beuys, J.	8	Cattelan, M.	186	Fantuzzi, E.	167
Boccioni, U.	13, 14	Cavalli, E.	133, 177	Franceschini, E.	93
Boetti, A.	37	Cazzaniga, G.	30	Franchina, N.	87
Bompard, L.	69	Ceccobelli, B.	148	Galliani, O.	103, 105, 185, 195
Bonalumi, A.	2, 9	Ceroli, M.	6	Garretto, P.	74
Bonetti, U.	113, 115	Cesetti, G.	138	Gentilini, F.	84
Bordoni, E.	173	Chini, G.	128 - 129	Gianquinto, A.	137, 174
Borgese, L.	65	Cintoli, C.	78	Gilbert & George	7
Borghese, F.	151, 152, 153, 154, 155	Consagra, P.	94	Gligorov, R.	50
Botta, G.	150	Coratella, T.	101	Goldschmiedt, M.	202



Griselli, O.I.	123	Mazzacurati, M.	130	Rizzo, V.	107
Grosz, G.	97	Mazzullo, G.	64	Romano, D.	156
Guarienti, C.	100, 135	Medaglia, C.	191	Rotella, M.	5
Guccione, P.	182	Melotti, F.	46, 90	Salvo	57
Guida, F.	203	Merida, C.	44	Sassu, A.	81, 124, 162
Guidi, V.	159	Monachesi, S.	158, 164	Schifano, M.	35, 88, 89
Guttuso, R.	29	Montanarini, L.	95	Sclavi, E.	129 bis, 132
Guzzi, B.	168	Moore, H.	15	Severini, G.	19, 108, 110
Halley, P.	42	Mucchi, G.	66	Sironi, M.	109
Jorn, A.	12	Norberto	170	Sottsass, E.	59
Klapheck, K.	55	Novello, E.	71	Sughi, A.	79
Koons, J.	53	Omiccioli, G.	163	Tornabuoni, L.	75
Kostabi, M.	201	Paladino, M.	43	Tozzi, M.	98, 99, 102
Kuetani, K.	196	Paolini, G.	58	Troilo, P.	190
Lackovic, I.	166	Paulucci, E.	85	Tulli, V.	119
Lasker, J.	41	Pavoncello, V.	193	Turcato, G.	91
Levi, C.	140	Perry, G.	187	Vaccari, W.	106
Licata, R.	144	Picasso, P.	56, 62	Vedova, E.	45, 47, 96
Lindstrom, B.	40	Pisani, V.	60	Vespignani, R.	21, 139, 183
Luzzati, E.	77	Pistoletto, M.	48	Warhol, A.	61
Mafai, A. R.	24	Pizzi Cannella, P.	149	Ziveri, A.	23, 83, 157
Manzù, G.	67	Pizzinato, A.	27	Zoran Music, A.	11, 160
Marini, M.	10	Pompa, G.	25	Zorio, G.	180
Marmilla, M.	121	Quaglia, C.	82		
Matta, S.	16, 33	Rauschenberg, R.	54		
Mattiacci, E.	52	Revello, F.	199		

# CONDIZIONI DI VENDITA

## **Minerva Auctions S.r.l.,**

società unipersonale (holding) con sede legale in Roma, Via Giosué Carducci n. 4 e sede operativa in Roma, Piazza SS. Apostoli 80, Iscrizione al Registro delle Imprese di Roma e Codice Fiscale n. 09479031008, R.E.A. RM-1165993, Capitale Sociale Euro 105.000 i.v.

1. Minerva Auctions S.r.l., società unipersonale (holding) con sede legale in Roma, Via Giosué Carducci n. 4 e sede operativa in Roma, Piazza SS. Apostoli 80, Iscrizione al Registro delle Imprese di Roma e Codice Fiscale n. 09479031008, R.E.A. RM-1165993, Capitale Sociale Euro 105.000 i.v., nello svolgimento della sua attività di vendita agisce quale mandataria in esclusiva in nome proprio e per conto di ciascun Venditore il cui nome viene trascritto negli appositi registri di Pubblica Sicurezza tenuti presso Minerva. La vendita deve considerarsi intervenuta tra il Venditore e l'Acquirente (qui di seguito definito l' "Aggiudicatario"); ne consegue che Minerva non assume in proprio alcuna responsabilità oltre a quella ad essa derivante dalla propria qualità di mandataria.

2. Gli oggetti offerti all'asta saranno aggiudicati al miglior offerente. Qualora durante lo svolgimento di un'asta sorga controversia sull'Aggiudicatario, il Banditore potrà, a sua assoluta discrezione, rimettere l'oggetto in vendita all'asta e procedere ad una nuova aggiudicazione.

3. Minerva Auctions si riserva la facoltà di ritirare dall'asta qualsiasi lotto a sua assoluta discrezione e senza alcun preavviso. Durante l'asta il Banditore, a sua discrezione, potrà variare l'ordine di vendita, abbinare e/o separare i lotti Minerva Auctions si riserva, inoltre, di non procedere all'aggiudicazione e/o di ritirare i lotti per i quali le offerte d'asta non raggiungono il prezzo minimo di riserva concordato con il Venditore.

4. Il rilancio minimo in aumento delle offerte è fissato nella misura del 10% del prezzo base d'asta, salvo diverse comunicazioni da parte del Banditore.

5. L'offerente, con la formulazione della propria offerta, si impegna a corrispondere a Minerva Auctions il prezzo di aggiudicazione del lotto oltre alla commissione per i diritti d'asta, imposte ed altri oneri applicabili alla vendita ed alla commissione.

6. La proprietà dei lotti aggiudicati passa all'Aggiudicatario solo previo pagamento integrale del prezzo di aggiudicazione e delle commissioni per i diritti d'asta, di cui al successivo punto 7. Vengono accettate le seguenti modalità di pagamento:

- a) in contanti fino ad Euro 1.000;
- b) mediante carta di credito (pagamenti a distanza solo con American Express) per ogni pagamento con carta di credito verrà applicata una maggiorazione del 3%;
- c) mediante assegni circolari e/o bancari non trasferibili intestati a Minerva Auctions Italia S.r.l.
- d) mediante bonifico bancario su c/c n. 400851407 intestato a Minerva Auctions S.r.l., in essere presso Banca di Roma. – Filiale n. 70 di Roma, Via del Corso n. 307, contraddistinto dalle seguenti coordinate bancarie: IBAN IT04W0200805181000400851407, SWIFT: UNCRITM1B44.

Nel caso di pagamento con assegni o bonifici bancari, il pagamento s'intende effettuato solo dopo che la banca di Minerva Auctions abbia confermato il buon esito dell'assegno e/o dell'accredito.

7. Le commissioni per i diritti d'asta dovute a Minerva Auctions dall'Aggiudicatario sono le seguenti:

- 25% del prezzo di aggiudicazione fino ad un importo di Euro 100.000,00.

- 18% del prezzo di aggiudicazione sugli importi eccedenti Euro 100.000,00

7 bis. (Δ) Lotto stock Minerva Auctions, fuori dal regime del margine. L'importo complessivo a carico del Compratore, per ciascun lotto, è composto da: Prezzo di aggiudicazione 25% del prezzo di aggiudicazione fino ad un importo di €100.000  
18% del prezzo di aggiudicazione sugli importi eccedenti €100.000  
21% Iva sulla commissione d'asta  
21% Iva sul prezzo di aggiudicazione

L'Iva sul prezzo di aggiudicazione è rimborsabile solo a fronte di provata esportazione Extra-UE avvenuta entro tre mesi dalla data della vendita la cui documentazione di prova, nelle forme previste dalla legge italiana, sia pervenuta a Minerva Auctions entro quattro mesi dalla suddetta data. L'iva sulle commissioni e sul prezzo di aggiudicazione non è applicabile a soggetti Iva non italiani residenti in paesi UE.

8. **LOTTI CONTRASSEGNA TI DEL SIMBOLO α.** Ai sensi del D. Lgs. n. 118/2006 vige in Italia il cosiddetto "Diritto di Seguito", ossia il diritto dell'autore vivente di opere di arti figurative e di manoscritti ovvero dei suoi eredi, ove l'autore sia deceduto da meno di 70 anni, a percepire un compenso calcolato in forma percentuale sul prezzo di vendita degli originali delle proprie opere in occasione delle vendite successive alla prima. Per i lotti contrassegnati da questo simbolo l'acquirente si impegna a pagare il "Diritto di Seguito", che spetterebbe al venditore pagare in base all'art. 152, I comma, Legge 22 aprile 1941, n. 633, nella misura determinata nella sezione "Diritto di Seguito". Tale diritto sarà calcolato sul prezzo di aggiudicazione uguale o superiore a Euro 3.000. Tale diritto non potrà comunque essere superiore a Euro 12.500 per ciascun lotto. L'importo del diritto da corrispondere è così determinato:

4% per la parte del prezzo di aggiudicazione fino a Euro 50.000,00

3% per la parte del prezzo di aggiudicazione compresa tra Euro 50.000,01 e Euro 200.000

1% per la parte del prezzo di aggiudicazione compresa tra Euro 200.000,01 e Euro 350.000

0,50% per la parte del prezzo di aggiudicazione compresa tra Euro 350.000,01 e Euro 500.000

0,25% sul prezzo di aggiudicazione oltre Euro 500.000.

Il diritto di seguito addebitato al compratore sarà versato da Minerva Auctions alla SIAE in base a quanto stabilito dalla legge.

9. Coloro che desiderano partecipare ad un'asta, dovranno preventivamente compilare e sottoscrivere una scheda di partecipazione, indicando tutti i loro dati personali e le loro referenze bancarie. Tali dati saranno trattati in conformità alla vigente normativa sulla tutela della riservatezza dei dati personali (c.d. Privacy), come da informativa che verrà consegnata ai partecipanti. Minerva Auctions si riserva la facoltà di rifiutare le offerte provenienti da persone non registrate ed identificate o che non abbiano presentato adeguate referenze bancarie.

10. Minerva Auctions si riserva la facoltà di accettare mandati per l'acquisto di determinati lotti da parte di clienti ad essa noti, nel qual caso, il Banditore effettuerà rilanci sulla base delle istruzioni ricevute dal cliente in competizione con le offerte formulate in sala. In caso di offerte del medesimo importo, prevarrà l'offerta comunicata dal Banditore su quella dell'offerente in sala.

11. Minerva Auctions agisce in qualità di mandataria del Venditore e declina qualsiasi responsabilità in ordine alla descrizione degli oggetti contenuta nei cataloghi, nelle brochures ed in qualsiasi altro materiale illustrativo; tali descrizioni, così come ogni altra indicazione o illustrazione, dovranno considerarsi puramente indicative e non possono generare affidamenti di alcun tipo negli Aggiudicatari. Tutte le aste saranno precedute da un'esposizione al fine di permettere un esame approfondito circa l'autenticità, lo stato di conservazione, la provenienza, il tipo e la qualità degli oggetti. Dopo l'aggiudicazione né Minerva Auctions né i Venditori potranno essere ritenuti responsabili per i vizi relativi allo stato di conservazione, per l'errata attribuzione, l'autenticità, la provenienza, il peso o la mancanza di qualità degli oggetti. Né Minerva Auctions né il personale incaricato da Minerva Auctions potranno rilasciare una qualsiasi garanzia in tal senso, salvi i casi previsti dalla legge. Fermo quanto sopra e quanto previsto da norme inderogabili di legge qualsiasi richiesta risarcitoria vuoi nei confronti della Minerva Auctions che del Venditore non potrà eccedere l'importo di aggiudicazione del relativo lotto.

12. Le stime relative al prezzo base di ciascun lotto, espresse in euro, sono stampate sotto la descrizione dei lotti riportata nel catalogo e non includono i diritti d'asta dovuti dall'Aggiudicatario. Tali stime possono essere soggette a revisione in qualsiasi momento, per cui i lotti potranno essere offerti all'asta ad un prezzo base diverso da quello indicato nel catalogo. Anche le descrizioni dei lotti nel catalogo potranno essere soggette a revisione mediante comunicazioni al pubblico durante l'asta.

13. L'Aggiudicatario dovrà corrispondere a Minerva Auctions il prezzo di aggiudicazione più i diritti d'asta immediatamente dopo la conclusione dell'asta e, comunque, entro 7 giorni lavorativi, salvo diverso preventivo accordo scritto con Minerva Auctions.

14. Nel caso di ritardi nel pagamento del prezzo di aggiudicazione e dei diritti d'asta, Minerva Auctions potrà addebitare all'Aggiudicatario una penale nella misura del 12% annuo calcolato per i giorni di ritardo nel pagamento, salvo il diritto della stessa, decorsi sette giorni dalla data dell'asta, di considerare revocata l'aggiudicazione e di procedere alla vendita dei lotti a trattativa privata ovvero in una successiva asta in danno dell'Aggiudicatario, trattenendo, comunque, a titolo di penale, eventuali acconti ricevuti. Gli oggetti di cui sopra verranno custoditi da Minerva Auctions a rischio e spese dell'Aggiudicatario fino a quando non saranno venduti come previsto al precedente paragrafo oppure restituiti al Venditore su richiesta del medesimo, fermo restando che, fino alla data di restituzione o di vendita, l'Aggiudicatario, sarà tenuto a corrispondere a Minerva Auctions la penale sopra menzionata.

15. L'Aggiudicatario, dopo che avrà saldato il prezzo e le commissioni per diritti d'asta, dovrà ritirare i lotti acquistati a propria cura, rischio e spese entro 7 giorni dall'aggiudicazione. Decorso tale termine, Minerva Auctions è esonerata da ogni responsabilità nei confronti dell'Aggiudicatario in relazione alla custodia, all'eventuale deterioramento o deperimento degli oggetti ed avrà diritto a trasferire i lotti non ritirati a

spese e rischio dell'Aggiudicatario presso i propri uffici ovvero magazzini pubblici o privati. Minerva Auctions potrà organizzare l'imballaggio ed il trasporto dei lotti a spese e rischio dell'Aggiudicatario su espressa richiesta di quest'ultimo e previo pagamento dei relativi costi.

16. Gli Aggiudicatari saranno tenuti, per gli oggetti sottoposti alla notifica da parte dello Stato, all'osservanza di tutte le disposizioni di cui al D. Lgs. 22 Gennaio 2004 n. 42 (c.d. "Codice dei Beni Culturali"). L'esportazione di oggetti da parte di Aggiudicatari residenti e non residenti in Italia sarà regolata dalla suddetta normativa nonché dalle leggi doganali, valutarie e tributarie in vigore. Minerva Auctions non assume alcuna responsabilità nei confronti degli Aggiudicatari in ordine ad eventuali restrizioni all'esportazione dei lotti aggiudicati né in ordine ad eventuali licenze od attestati che l'Aggiudicatario di un lotto debba ottenere in base alla legge italiana. L'Aggiudicatario, in caso di esercizio del diritto di prelazione da parte dello Stato, non potrà pretendere da Minerva Auctions e/o dal Venditore alcun rimborso di eventuali interessi sul prezzo delle commissioni d'asta già corrisposte.

17. In caso di contestazioni ritenute fondate da Minerva Auctions per oggetti contraffatti o falsificati o recanti vizi sostanziali, purché la relativa comunicazione scritta pervenga a Minerva Auctions entro 21 giorni dalla data di aggiudicazione, quest'ultima potrà, a sua discrezione, annullare la vendita o rivelare all'Aggiudicatario che lo richieda il nome del Venditore, dandone preventiva comunicazione a quest'ultimo.

18. Per quanto riguarda le aste di libri, non saranno accettate contestazioni relative a danni alla legatura, macchie, fori di tarlo, carte o tavole rifilate e ogni altro difetto che non leda la completezza del testo e/o dell'apparato illustrativo; mancanza di indici di tavole, fogli bianchi, inserzioni, supplementi e appendici successivi alla pubblicazione dell'opera. Non saranno, inoltre, accettate contestazioni relative a libri non descritti in catalogo.

19. Nel caso in cui Minerva Auctions sia stata informata o venga a conoscenza di un'eventuale pretesa o diritto di terzi inerente alla proprietà, possesso o detenzione di uno o più lotti, essa potrà, a sua discrezione, trattenere in custodia tali lotti nelle more della composizione della controversia o per tutto il periodo ritenuto ragionevolmente necessario a tale composizione.

20. Le presenti Condizioni di Vendita si intendono integralmente e tacitamente accettate da quanti concorrono all'asta e sono a disposizione di qualsiasi interessato che ne faccia richiesta. Per qualsiasi controversia relativa alle presenti condizioni ed allo svolgimento dell'asta si applicherà la legge italiana e sarà competente in via esclusiva il Foro di Roma, salva la facoltà di Minerva Auctions di agire innanzi al foro del convenuto.



# CONDITIONS OF SALE

The following translation is for courtesy purposes only; for any inconsistency, the Italian version shall prevail

Minerva Auctions S.r.l.,

a company with only one shareholder, with principal office in Rome, Via Giosué Carducci No. 4 and operating office in Piazza SS. Apostoli 80, recorded with the Companies' Register of Rome and Fiscal Code No. 09479031008 [Company Register Code RM-1165993]

1. Minerva Auctions S.r.l., a company with only one shareholder, with principal office in Rome, Via Giosué Carducci No. 4 and operating office in Piazza SS. Apostoli 80, recorded with the Companies' Register of Rome and Fiscal Code No. 09479031008 [Company Register Code RM-1165993], Company with only one shareholder (holding Company), in carrying out its selling activity, acts as an agent on an exclusive basis in its name but on behalf of each Seller, whose name is registered in the special books held at Minerva Auctions's office pursuant to the Police Regulations. The sales shall be deemed concluded directly between the Seller and the Buyer (hereinafter referred to as the "Buyer"); it follows that Minerva Auctions undertakes no responsibility except that deriving from its role as agent.

2. The lots are knocked down to the highest bidder. If any dispute arises between two or more bidders, the disputed lot may, at the sole discretion of the Auctioneer, immediately be reoffered and resold.

3. Minerva Auctions reserves the right to withdraw any lot in its absolute discretion and without need of any notice. During the auction, the auctioneer in its absolute discretion is entitled to change the order of sale, to join and/or separate any two or more lots. Minerva Auctions, moreover, shall also withdraw lots if the bids do not reach the reserve price, as agreed between Minerva Auctions and the Seller.

4. The minimum rate by which a bid may be increased is 10% of the minimum starting price, unless otherwise communicated by the Auctioneer.

5. The highest bidder by making its bid undertakes to pay to Minerva Auctions the hammer price of the lot plus the commission for the auction rights due to Minerva Auctions plus taxes and other charges applicable to the sale and to the commission.

6. Title to the lots is transferred to the highest bidder only upon full payment of the hammer price and of the commissions referred to in paragraph 7 herein below.

The following modalities of payment are accepted:

- a. by cash up to Euro 1.000;
- b. by credit card (remote credit card payment only with American Express) a surcharge of 3% is payable on all payments made by credit card;
- c. by banker's draft and/or certified non negotiable cheque payable to Minerva Auctions S.r.l.;
- d. by bank transfer to the banking account

No. 400851407 in the name of Minerva Auctions Italia S.r.l. with Banca di Roma – Filiale No. 70 of Rome, Via del Corso No. 307, identified with the following banking data: IBAN IT04W0200805181000400851407, SWIFT: UNCRITM1B44. In case of payment made by cheque or banking remittance, the payment shall be deemed made only when Minerva Auctions's bank has confirmed the

encashment of the cheque or the receipt of the remittance.

7. The commissions due to Minerva Auctions by the Buyer are the following:

- 25% of the hammer price of each lot up to an amount of Euro 100.000,00;

- 18% of the hammer price on any amount in excess of Euro 100.000,00.

7 bis. (Δ) Means: lots of Minerva Auctions's stock that are outside the margin scheme.

The total amount payable by the buyer will include:

the hammer price

25% of the hammer price up to €100.000 18% on the excess of the hammer price above €100.000

21% VAT on the auction commission

21% VAT on the hammer price

VAT on the hammer price is refundable only in cases of certified exportation outside the EU within three months of the date of sale, on condition that the relevant certifying documentation, as provided for by the Italian law, is delivered to Minerva Auctions within four months of the date of sale. The VAT on the hammer price and on the auction commission is not applicable to non Italian persons subject to VAT who reside within the EU.

8. LOTS WITH THE SYMBOL α. In Italy the Legislative Decree No. 118/2006 provides a so called "Diritto di Seguito" (artist's resale right) namely the right of the artist, who created figurative works or manuscripts, during his entire life and the right of his heirs for a period of 70 years from the artist's death, to receive a payment calculated at a percentage of the sale price of the originals of his works on occasion of subsequent sales of the artist's works. For lots that appear with this symbol the buyer is committed to pay the "droit de suite" which entitles the seller to pay according to the art. 152, I comma, Law 22 aprile 1941, n. 633. Such artist's compensation is at charge of the Buyer and is calculated on the hammer price if it is equal or higher than Euro 3.000,00. This compensation cannot in any case be higher than Euro 12.500,00 for each lot. The amount of the compensation to be paid is calculated as follows:

4% for the sum of the hammer price up to Euro 50.000,00;

3% for the sum of the hammer price between Euro 50.000,01 and Euro 200.000,00;

1% for the sum of the hammer price between Euro 200.000,01 and Euro 350.000,00;

0,50% for the sum of the hammer price between Euro 350.000,01 and Euro 500.000,00;

0,25% of the hammer price in excess of Euro 500.000,00.

The artist's compensation charged to Buyer shall be paid by Minerva Auctions to SIAE, pursuant to what prescribed by the Italian law.

9. Each prospective Buyer must complete and sign a registration form, including personal data and bank references prior to each auction. Said data shall be treated confidentially pursuant to the applicable laws on privacy, as indicated in details in the appropriate notice delivered to the prospective buyers.

Minerva Auctions reserves to itself the right to refuse bids made by persons not registered or not identified or who has not given adequate bank references.

10. Minerva Auctions will be entitled to execute bids for specific lots on behalf of clients known to it, making bids through the auctioneer in competition with the other bidders attending the sale. In the event of two identical bids, the bid communicated by the auctioneer shall prevail over the bid made by other bidders.

11. Minerva Auctions acts as mere agent of the Sellers and shall not be held liable for the description of the lots in the catalogues, brochures and other publications. Statements in the catalogue or condition reports or any other indication or illustration regarding the lots, are purely statements of opinion and are not to be relied upon as statements of warranty. Before every auction, an exhibition of the lots shall take place in order to allow a thorough evaluation of the authenticity, the state of preservation, the provenance and the type and quality of any lot.

Following the sale, neither Minerva Auctions's nor the Sellers shall be liable for any defects relative to the state of preservation, nor do they warrant the correctness of statements concerning attribution, authenticity, provenance, weight or quality in any item. Neither Minerva Auctions's nor its personnel shall have the authority to make or give any representation or warranty in this respect, except for cases provided by law. Without prejudice to what established hereinabove or by imperative provisions of law any liability for damages either by Minerva Auctions or by the Seller shall be limited to the hammer price of the related lot.

12. The estimates regarding the possible sale price of each lot are expressed in Euro and are printed under their description in the catalogue and are not inclusive of the commissions payable by the Buyer to Minerva Auctions. Estimates are subject to revision at any moment, so that the lots may be offered at the auction at a price different from that indicated in the catalogue. The description of the lots in the catalogue can also be subject to revision by way of appropriate communications to the public during the auction.

13. The Buyer shall pay to Minerva Auctions the hammer price plus the commission due to Minerva Auctions for the action fees immediately after the conclusion of the auction and, in any case, within seven working days, unless otherwise previously agreed in writing with Minerva Auctions.

14. In the event of delays in the payment of the hammer price plus commissions by the Buyer, Minerva Auctions may charge to the Buyer liquidated damages at the rate of 12% per year calculated for the actual days of delay, saving the right of Minerva Auctions, after the elapse of seven days from the auction, to cancel the sale of the lot and to resell the lot by future auction or by private sale, withholding in any case, as liquidated damages, advance payments, if any, made by the Buyer. The unpaid lots shall be kept in custody by Minerva Auctions at risk and cost of the Buyer until they are sold, as provided for in the precedent paragraph, or returned to the Seller upon his request, it being understood that, until the sale or the return of the lots to the Seller, the Buyer shall be obliged to pay to Minerva Auctions the above mentioned liquidated damages.

15. The Buyer, after the payment of the hammer price and of the commission, should collect the lots at his own risk and costs within seven days from auction. After this time, Minerva Auctions shall not be held liable towards the Buyer with reference to the custody, to any possible deterioration or wear and tear of the lots and will have right to transfer lots which have not been collected at the expense and risk of the Buyer to its office or to private or public warehouse.

Minerva Auctions may arrange to have the lots packed, insured and shipped at the express request, expense and risk of the Buyer, upon receipt of the related payment.

16. The Buyer, with respect to the lots declared of significant interest by the Italian State, shall comply with the provision set forth in the Legislative Decree No. 42 of January 22, 2004 (so called "Codice dei beni culturali").

The export of lots by the Buyers, both resident and not resident in Italy, is governed by the above mentioned provisions of law and are also subject to customs, currency and tax-regulations in force.

Minerva Auctions shall not be held liable for any restrictions on export of the sold lots or for any licenses or permits that the Buyer must obtain under Italian law. In the event that the Italian State exercise the right of pre-emption, the Buyer shall not be entitled to receive either from Minerva Auctions or from the Seller any refund of the interest on the sale price and on the commissions already paid to Minerva Auctions.

17. If, within 21 days from the date of the sale, the Buyer has notified Minerva Auctions in writing that he/she has grounds for believing that the lot concerned is a forgery or has substantial defects, Minerva Auctions shall be entitled, in its sole discretion, to cancel the sale and disclose to the Buyer the name of the Seller, giving prior notice to him/her.

18. In any case of auctions concerning books, the Buyer shall not be entitled to dispute any damage to bindings, foxing, wormholes, trimmed pages or plates or any other defect affecting the integrity of the text and/or illustrative material, including missing indices of plates, blank pages, insertions, supplements and additions subsequent to the date of publication of the work. No refund will be considered for books not described in the catalogue.

19. In the event that Minerva Auctions is notified or become aware of a claim by a third party about the ownership or possession or control of one or more lots, it may, in its absolute discretion, retain possession of the lots for such period as it is reasonable for the settlement of the claim.

20. These general conditions of sale shall be deemed accepted entirely and automatically by the sale participants and are available to any person requesting them. Any dispute relating to these general conditions on the auctions shall be submitted to the exclusive jurisdiction of the Rome Courts and shall be governed by Italian Law, saving Minerva Auctions rights to submit the claim to the Court where the defendant is resident.





# ABSENTEE BIDS FORM SALE 79

## MODERN AND CONTEMPORARY ART

THURSDAY 25TH OCTOBER 2012

Roma, Palazzo Odescalchi, piazza SS. Apostoli, 80

FAX: +39 06 699 23 077



### Personal Data Art. 13, D.Lgs n. 196/2003

The personal data you provided to Minerva Auctions S.r.l., a company with only one shareholder, with principal office in Rome, Via Giosuè Carducci No. 4 and operating office in Piazza SS. Apostoli 80, will be processed, also through automated procedures, including by way of electronic devices, (a) to reply to your request and (b) to send You informative material. You will enjoy all the rights under Article 7 of Legislative Decree no. 196/2003 (rights to access, to ask for data updating, to object data processing) by writing to Minerva Auctions S.r.l., company with one shareholder with offices in Rome via Giosuè Carducci 4 and operating offices in Piazza SS. Apostoli 80, as personal data processor.

In compliance with the above text, I hereby specifically accept, by my further signature:

The process of my personal data, for the purposes of points (a) and (b) or

The process of my personal data, for the purposes of point (a) only.

Signature Date Time

In compliance with articles 1341 and 1342 Civil Code, I hereby specifically accept, by my further signature, the following articles of the Conditions of Sale printed in the auction catalogue: 1. (Minerva's role as agent and liability exemption), 2. (possible disputes with regard to the adjudication of lottos), 3. (Minerva's right to withdraw any lotto), 6. (Payment), 9. (Auctioneer's refusal of a bid), 11. (exemption from liability), 12 (revision of lots estimates), 14. (Minerva's right to cancel the sale in default of payment, and charges to the highest bidder, 15. (Collection of purchases within the set time limit and exemption from liability with regard to the storage of lots), 17. (Terms and conditions with regard to disputes of sold lottos), 18. (Exemption from liability with regard to defects of lots), 19. (Minerva's powers to claim rights over possible claims by a third party with regard to sold lots) and 20. (exclusive jurisdiction of the Rome courts).

Signature

PLEASE ENCLOSE COPY OF YOUR IDENTITY CARD

Please send at least 12 hours before the Sale. In case of successful results the address indicated below will be used for the invoice and will be unchangeable.

Fax: +39 06 699 23 077

Client No. Email

Surname Name

Address

Zip Code

Office Tel. Home Tel.

Mobile Fax

Document No.

VAT

### PLACE OF COLLECTION:

- Palazzo Odescalchi, Piazza SS. Apostoli 80, Roma
- Forwarding agent in Italy
- Export

### PLEASE PRINT CLEARLY IN BLOCK LETTERS

Lot number Description and Maximum bid price €  
(in numerical order) (excluding premium)



## MODULO ABBONAMENTO CATALOGHI

DESIDERO SOTTOSCRIVERE L'ABBONAMENTO A:

### LIBRI, AUTOGRAFI E STAMPE

Roma (3 uscite) € 36,30

### ARTE DEL XIX SECOLO

Roma (3 uscite) € 36,30

### DIPINTI E DISEGNI ANTICHI

Roma (3 uscite) € 36,30

### FOTOGRAFIA

Roma (2 uscite) € 36,30

### ARTE MODERNA E CONTEMPORANEA

Roma (3 uscite) € 36,30

### GIOIELLI, OROLOGI E ARGENTI

Roma (3 uscite) € 36,30

### ABBONAMENTO A TUTTE LE CATEGORIE

Roma € 169,40

\*il numero delle uscite annuali può subire variazioni

\* Il costo dell'abbonamento è comprensivo di iva

### INDIRIZZO DI SPEDIZIONE:

NOME ..... COGNOME .....

INDIRIZZO .....

TELEFONO ..... FAX .....

E-MAIL .....

### INDIRIZZO DI FATTURAZIONE SE DIVERSO DA QUELLO DI SPEDIZIONE:

NOME ..... COGNOME .....

INDIRIZZO .....

TELEFONO ..... FAX .....

E-MAIL .....

### METODO DI PAGAMENTO:

- Contanti
- Assegno circolare e/o bancario non trasferibile intestato a Minerva Auctions S.r.l.
- Bonifico bancario intestato a:  
Minerva Auctions S.r.l.  
Banca di Roma, filiale 70 di Roma, Via del Corso 307  
IBAN - IT04W0200805181000400851407
- Pagamento a distanza solo con carta di credito American Express.

Tutti i prezzi includono le spese di spedizione.

Per sottoscrivere l'abbonamento indicare la categoria prescelta, compilare il modulo e inviarlo via fax o via mail insieme alla ricevuta di pagamento a:

MINERVA AUCTIONS S.R.L.

Palazzo Odescalchi

Piazza SS. Apostoli, 80

00187 Roma

Tel +39 06 67 91 107

Fax +39 06 69 92 30 77

vmarzoli@minervaauctions.com

# CALENDARIO ASTE

- 13 Novembre | DIPINTI E DISEGNI ANTICHI
- 14 Novembre | GIOIELLI, OROLOGI E ARGENTI
- 15 Novembre | ARTE DEL XIX SECOLO
- 22 Novembre | FOTOGRAFIA
- 5 Dicembre | LIBRI, AUTOGRAFI E STAMPE
- 6 Dicembre | ARTE MODERNA E CONTEMPORANEA

## MINERVA AUCTIONS

Palazzo Odescalchi  
Piazza SS. Apostoli 80, 00187 Roma  
Tel: +39 06 679 1107  
Fax: +39 06 699 23 077  
info@minervaauctions.com  
www.minervaauctions.com





## ARTE DEL XIX SECOLO

ASTA, 15 NOVEMBRE 2012

Roma, Palazzo Odescalchi, piazza SS. Apostoli, 80

**Antonio Sminck Pitloo**

NAPOLI, LA SPIAGGIA DI MERGELLINA

olio su cartone riportato su tela, cm 14,5 x 22

**MINERVA AUCTIONS**

Palazzo Odescalchi  
Piazza SS. Apostoli, 80  
00187 Roma

Tel: +39 06 679 1107

Fax: +39 06 699 23077

[info@minervaauctions.com](mailto:info@minervaauctions.com)

[www.minervaauctions.com](http://www.minervaauctions.com)



Palazzo Odescalchi  
Piazza SS. Apostoli 80, 00187 Roma  
Tel: +39 06 679 1107  
Fax: +39 06 699 23 077  
info@minervaauctions.com  
www.minervaauctions.com

**BOOKS & MANUSCRIPTS**

**Fabio Massimo Bertolo** *Head of Department, Auction Manager*

**Silvia Ferrini** *Senior Book Specialist & Office Manager*

**OLD MASTER PAINTINGS**

**Valentina Ciancio** *Head of Department*

**Adele Coggiola** *Junior specialist / Administrator*

**19th & 20th CENTURY ART**

**Luca Santori** *Head of Department*

**Silvia Possanza** *Administrator*

**MODERN & CONTEMPORARY ART**

**Georgia Bava** *Head of Department*

**Silvia Possanza** *Administrator*

**JEWELLERY, SILVER & WATCHES**

**Andrea De Miglio** *Head of Department*

**Claudia Pozzati** *Administrator*

**PHOTOGRAPHS**

**Silvia Berselli** *Head of Department*

**Marica Rossetti** *Junior Specialist / Administrator*

**ADMINISTRATION**

**Debora Bifolco** *Accounts*

**Viola Marzoli** *Marketing*

**Claudio Vennarini** *Saleroom Manager, Packaging and Shipping*



P

P

L



MINERVA AUCTIONS  
Palazzo Odiscalchi  
Piazza SS. Apostoli 80, 00187 Roma  
Tel: +39 06 679 1107  
Fax: +39 06 699 23 077  
info@minervaauctions.com  
www.minervaauctions.com